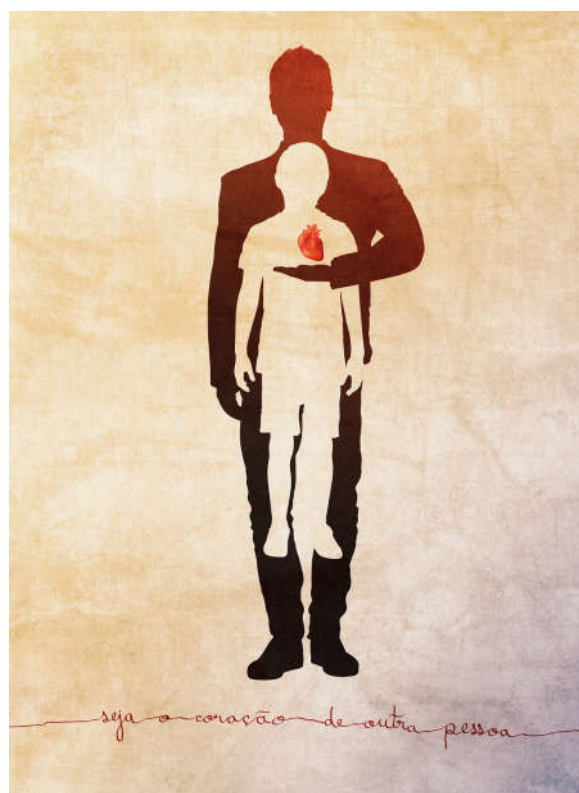


Epidemiologia e Estatística de Notificação, Captação e Transplantes de Órgãos e Tecidos em Minas Gerais.



Campanha Nacional de Doação de Órgãos e Tecidos

2020

Expediente

Presidente da FHEMIG

Vânia Maria Souza Melo Pinto da Cunha

Diretor do Complexo MG Transplantes

Omar Lopes Caçado Júnior

Gerente Administrativo

Ediléia Conceição Gonçalves

Gestora de Orçamento e Finanças

Alcione Viana de Oliveira

Gestora de Recursos Humanos

Gérsia Amaral de Souza

Metropolitana:

Oeste:

Norte/Nordeste: Noasses Neiva Diamantino

Leste:

Zona da Mata: Joseph Frederic Whitaker

Sul : José Renato de Melo

Assessoria dos Núcleos

Sara Barroso da Costa Silva

Coordenador do Banco de Olhos e Tecidos Oculares

Marcela Pinto de Freitas

Coordenadores de Núcleos de Transplantes

Fígado:

Silvia Zenóbio Nascimento

Coração:

Heloisa Reniers Vianna

Rim:

Guilherme Henrique Silveira

Córnea:

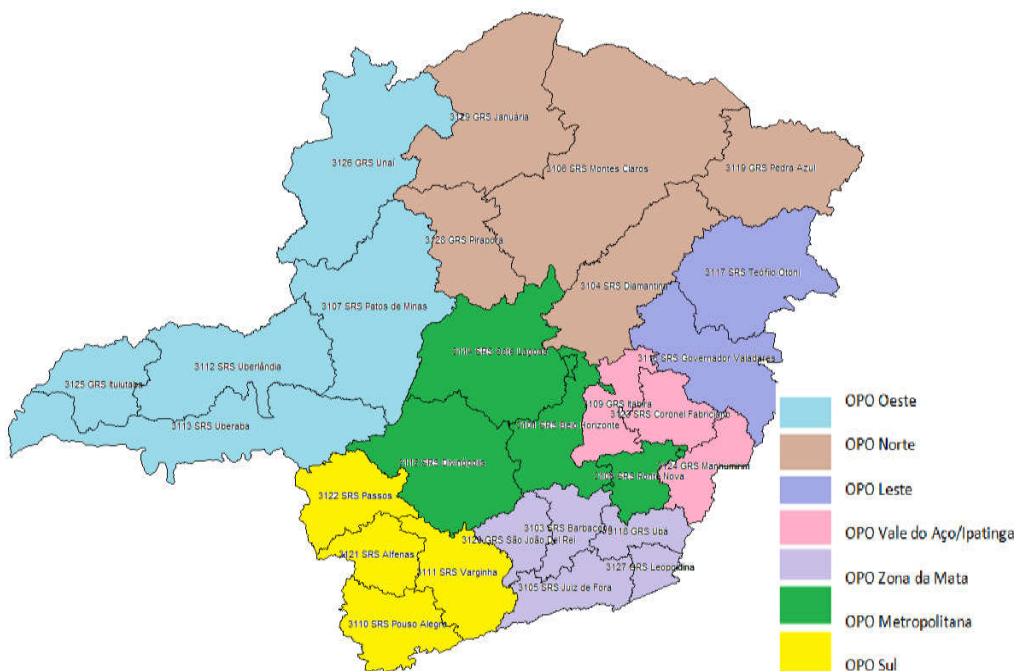
Paulo Lener Peixoto de Araújo Filho



- 1-CNCDO Metropolitana com sede em Belo Horizonte,
- 2- CNCDO Zona da Mata com sede em Juiz de Fora,
- 3- CNCDO Norte em Montes Claros;
- 4- CNCDO Sul em Pouso Alegre;
- 5- CNCDO Oeste com sede em Uberlândia e
- 6- CNCDO Leste com sede em Governador Valadares.

A sede estadual está situada em Belo Horizonte, no Hospital João XXIII.

Mapa 1 - Antiga organização das Coordenações Regionais de transplante no Estado de Minas Gerais, 2011.



Mapa 2 - Atual regionalização das Organizações e Procura de Órgãos no Estado de Minas Gerais (OPO's)



SUMÁRIO

1	Transplantes Anuais Realizados - (Gráfico).	8
2	Evolução Anual dos Transplantes de Órgãos de 2000 a 2020.	9
3	Evolução Anual dos Transplantes de Órgãos de 2000 a 2020.	10
4	Evolução Anual dos Transplantes de Tecidos de 2000 a 2020.	11
5	Estatística Anual dos Transplantes Realizados - período 1992 a 2020.	12
6	Estatística Mensal dos Transplantes Realizados - 2020(Tabela).	13
7	Pacientes Ativos na Lista de Espera - 2020.	13
8	Evolução de Pacientes Ativos na Lista de Espera de 2000 a 2020.	14
9	Evolução da Lista de Espera de Acordo com as Doações e Transplantes de Córneas 2020.	15
10	Evolução Mensal dos Transplantes de Órgãos e Tecidos 2020.	16
11	Taxa de Notificações e Doações Efetivas de Pacientes em Morte Encefálica em Minas 2006 a 2018	17
12	Número Mensal das doações de Órgãos e Tecidos de 2018 a 2020.	18
13	Número Mensal de Transplantes Realizados de 2018 a 2020.	19
14	Notificações e Doações de Pacientes em M. Encefálica Por Hospital 2020.	20
15	Notificações e Doações de Doadores de Coração Parado por Hospital 2020.	22
16	Notificações de Potenciais Doadores em Morte Encefálica por CNCDO 2020	24
17	Taxa de Concretização de Doação em Morte Encefálica por CNCDO em 2020.	25
18	Distribuição de Doadores em Morte Encefálica por Motivos do Óbito em 2020.	26
19	Distribuição de Doadores em Morte Encefálica por Sexo e Grupo Sanguíneo.	26
20	Distribuição de Doadores em Morte Encefálica por Faixa Etária em 2020.	27
21	Causas de Não Efetivação da Doação em Potenciais Doadores de Morte Encefálica 2020.	28
22	Motivo de Não utilização dos Órgãos Doados.	29
23	Transplantes de Órgãos Ocorridos Mensalmente por Hospital 2020	30
24	Transplante de Rim - Doador Vivo e Doador Cadáver por CNCDO , por Regional, por Hospital, 2020	31
25	Número de Doações e Transplantes de Rim (Cadáver) por CNCDO/MG, 2020.	32
26	Número de Doações e Transplantes de Fígado por CNCDO/MG, 2020.	33
27	Número de Doações e Transplantes de Córnea por CNCDO/MG, 2020 (Gráfico).	34
28	Número Mensal das Doações de Córnea 2018 - 2020.	35
29	Número de Doações e Transplantes de Córnea por CNCDO/MG, 2020 (Tabela)	36
30	Síntese das Doações e Transplantes Ocorridos.	37
31	Comparativo Mensal de 2020 com os Meses de Melhor Desempenho.	38

Nota Técnica – Boletim de Epidemiologia e Estatística da atividade de Notificação, Distribuição e Transplantes de Órgãos e Tecidos em Minas Gerais – 2020

Sobre a base de dados e fontes de informação

Os dados emitidos neste boletim foram gerados pelo sistema informatizado do MG Transplantes, desenvolvido para fornecer estatísticas periódicas com dados de notificação e distribuição de órgãos do estado de Minas Gerais. As informações sobre lista de espera são pesquisadas no SIG-SNT, juntamente com o número de notificações de potenciais doadores e doações efetivas. Os dados cadastrados no sistema estadual são validados pelas coordenações regionais, comparando-os com os oficiais registrados no SIG/SNT. A lista de espera para medula óssea é extraída do Instituto Nacional de Câncer/REME e o número de notificações de transplantes efetivados é informado pelas equipes responsáveis ao MG Transplantes. A base populacional do Estado, nesta edição, é de 21.168.791 milhões (Fonte IBGE: Estimativas da população das unidades federativas); a mesma utilizada pela Associação Brasileira de Transplante de Órgãos (ABTO) em sua publicação oficial.

Desempenho estadual em relação ao ano anterior e ao país.

2020 foi o ano em que a pandemia pelo Covid transformou o mundo e o Brasil foi um dos países mais afetados. No país, desde o primeiro relato de infecção, em 26 de fevereiro, houve 31,6 milhões de casos confirmados de Covid e, a partir da primeira morte ocorrida, em 12 de março, 669 mil pessoas faleceram em decorrência dessa pandemia (fonte: JHU CSSE COVID, Data 16/06/2022).

O número de doadores efetivos de múltiplos órgãos foi 16,7% menor em relação ao ano anterior, passando de 294 para 245. O número de transplantes renais realizados, de doador falecido, diminuiu 10,6%, sendo, 491 em 2019 e 439 em 2020. No número de transplante de coração, houve uma queda de 15,3%, passando de 59 em 2019 para 50 em 2020. O número de transplante de fígado isolado foi de 164 em 2019 e em 2020 houve 125 transplantes, registrando uma queda de 23,8%.

A taxa de notificação de potenciais manteve se próxima em relação à média nacional, estando em 36,6 PMP no Estado e 50,6 PMP no país (ABTO-RBT Jan/Dez 2020), A queda nas taxas de doação e de transplante de órgãos com doador falecido não foram tão grandes como se temia e variaram entre as regiões, e nas regiões, entre períodos, de acordo com a gravidade regional da pandemia. Já os transplantes de rim com doador vivo e de córneas, por serem eletivos, foram suspensos por períodos variados na maioria dos estados, tendo, assim, uma queda maior. No ano anterior foi respectivamente 38,0 e 54,7

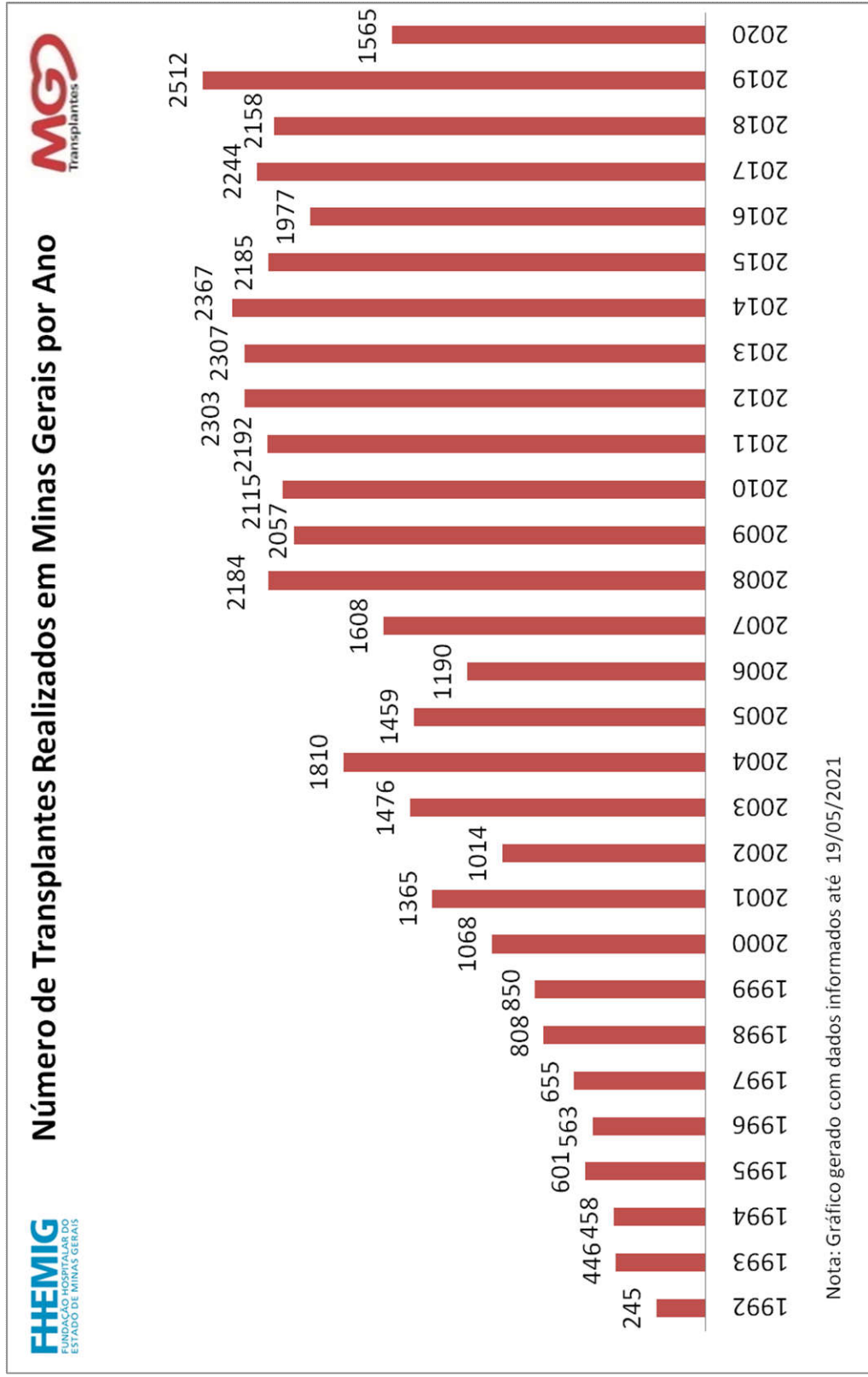
A taxa de efetivação após a notificação foi de 31,18% no Estado, a média nacional foi de 31,48%, já os valores do ano anterior foram respectivamente de 36,75 e 28,1%, A proporção de recusa familiar do Estado é de 44,0% pouco maior que a taxa nacional de 37% (ABTO-RBT Jan/Dez 2020).

Ocorreram 543 transplantes de córnea de janeiro a dezembro de 2020 e 1.224 no mesmo período de 2019. A lista de espera para transplante de córnea se mantém por volta de 1.909 pacientes na época da finalização da captação de dados para a produção deste relatório (Maio 2021).

Os dados de transplantes de medula podem conter um valor menor que o real, devido a subnotificação de seu número, pois assim como no país como um todo, a notificação é feita por iniciativa das equipes.

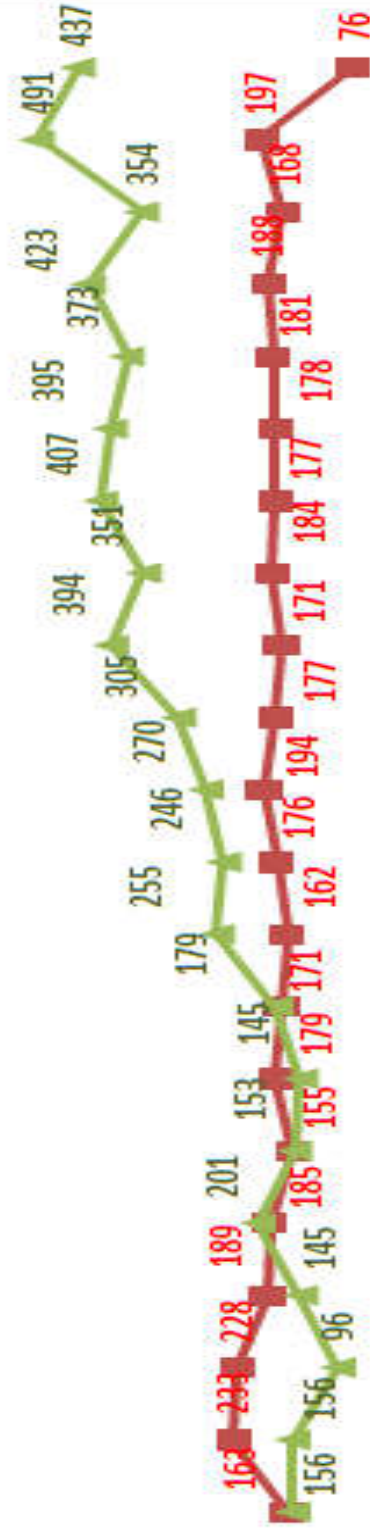
Transparência e informação

Este boletim está disponibilizado eletronicamente no sítio da Fundação Estadual do Estado de Minas Gerais/FHEMIG, podendo ser acessado por todos os interessados no site: <http://www.fhemig.mg.gov.br/> na aba MG Transplantes.



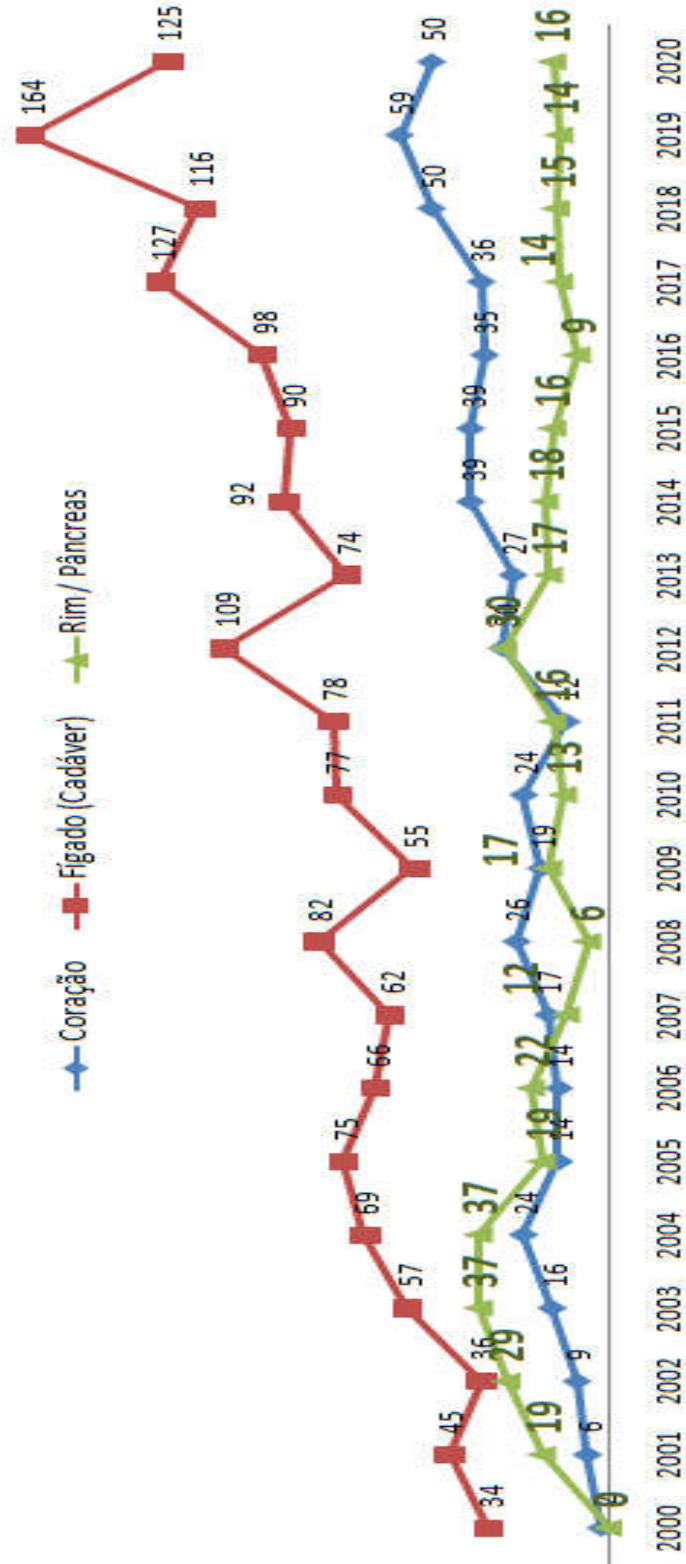
Evolução Anual dos Transplantes de Órgãos - 2000 a 2020

■ Rim (Vivo) ▲ Rim (Cadáver)

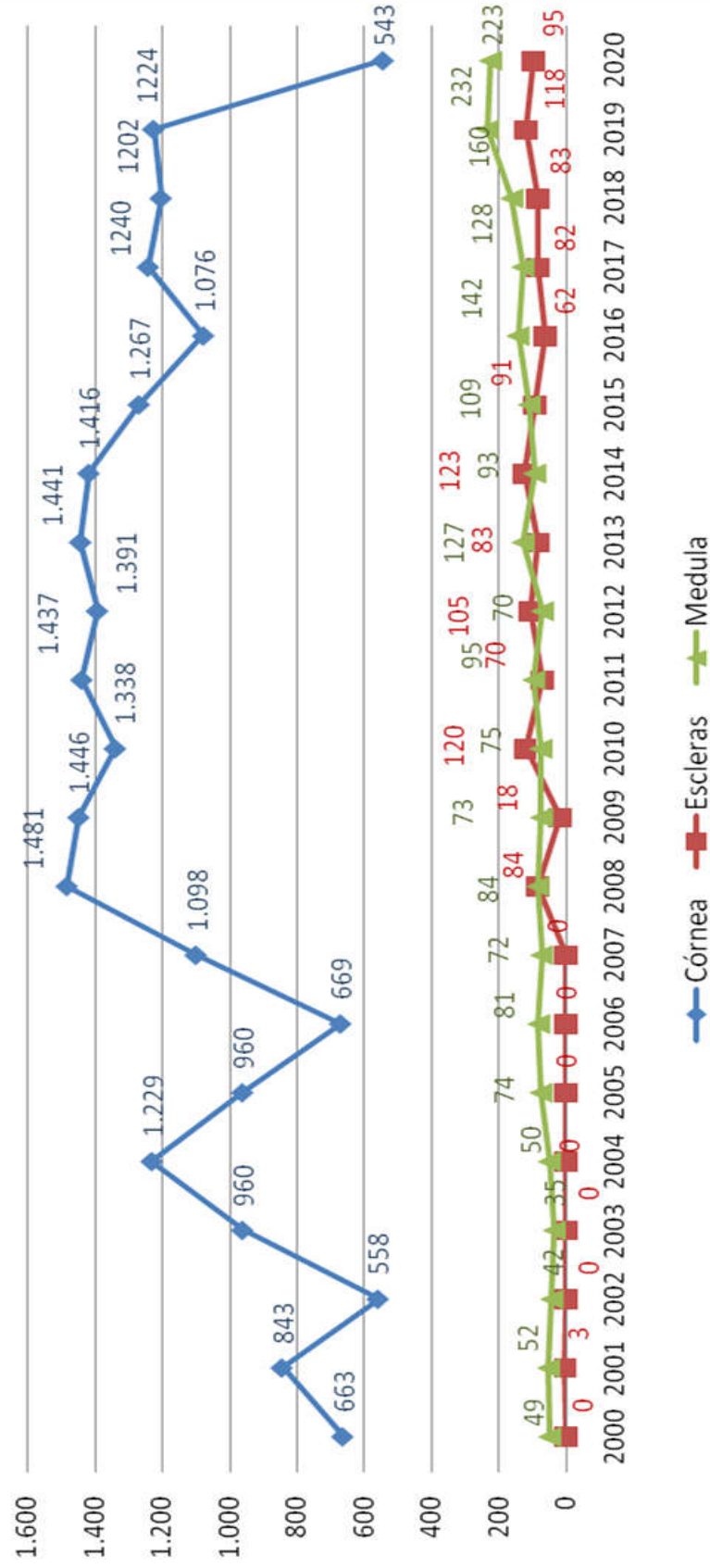


2000 2001 2002 2003 2004 2005 2006 2007 2008 2009 2010 2011 2012 2013 2014 2015 2016 2017 2018 2019 2020

Evolução Anual dos Transplantes de Órgãos - 2000 a 2020



Evolução Anual dos Transplantes de Tecidos - 2000 a 2020



ANOS	TECIDO						ÓRGÃOS						Total	
	Córnea	Medula Óssea	Esclera	Pele	Rim (Vivo)	Rim (Cadáver)	Coração	Pulmão	Fígado (Vivo)	Fígado (Cadáver)	Rim / Pâncreas	Rim / Fígado		Pâncreas
1992 a 2008	11.044	719	87	0	2.758	2.110	208	14	5	591	181	8	91	17.816
2009	1.446	73	18	2	176	246	19	2	0	55	17	3	0	2.057
2010	1.338	75	120	0	194	270	24	3	0	77	13	1	0	2.115
2011	1.437	95	70	0	177	305	12	1	0	78	16	1	0	2.192
2012	1.389	83	105	0	171	394	30	1	0	109	30	0	2	2.314
2013	1.441	127	83	0	184	351	27	2	0	74	17	0	1	2.307
2014	1.416	123	93	0	177	407	39	1	0	92	18	1	1	2.367
2015	1.267	109	91	0	178	395	39	0	0	90	16	2	0	2.185
2016	1.076	142	62	0	181	373	35	0	0	98	9	3	0	1.979
2017	1.240	128	82	0	188	423	36	0	0	127	14	5	1	2.244
2018	1.204	157	83	0	168	354	50	0	0	120	15	5	2	2.158
2019	1.224	232	118	0	197	491	59	0	0	164	14	4	9	2.512
2020	543	218	96	0	76	439	50	0	0	125	16	7	3	1.573
Total	26.065	2.281	1.108	2	4.825	6.558	628	24	5	1.800	376	40	110	43.819

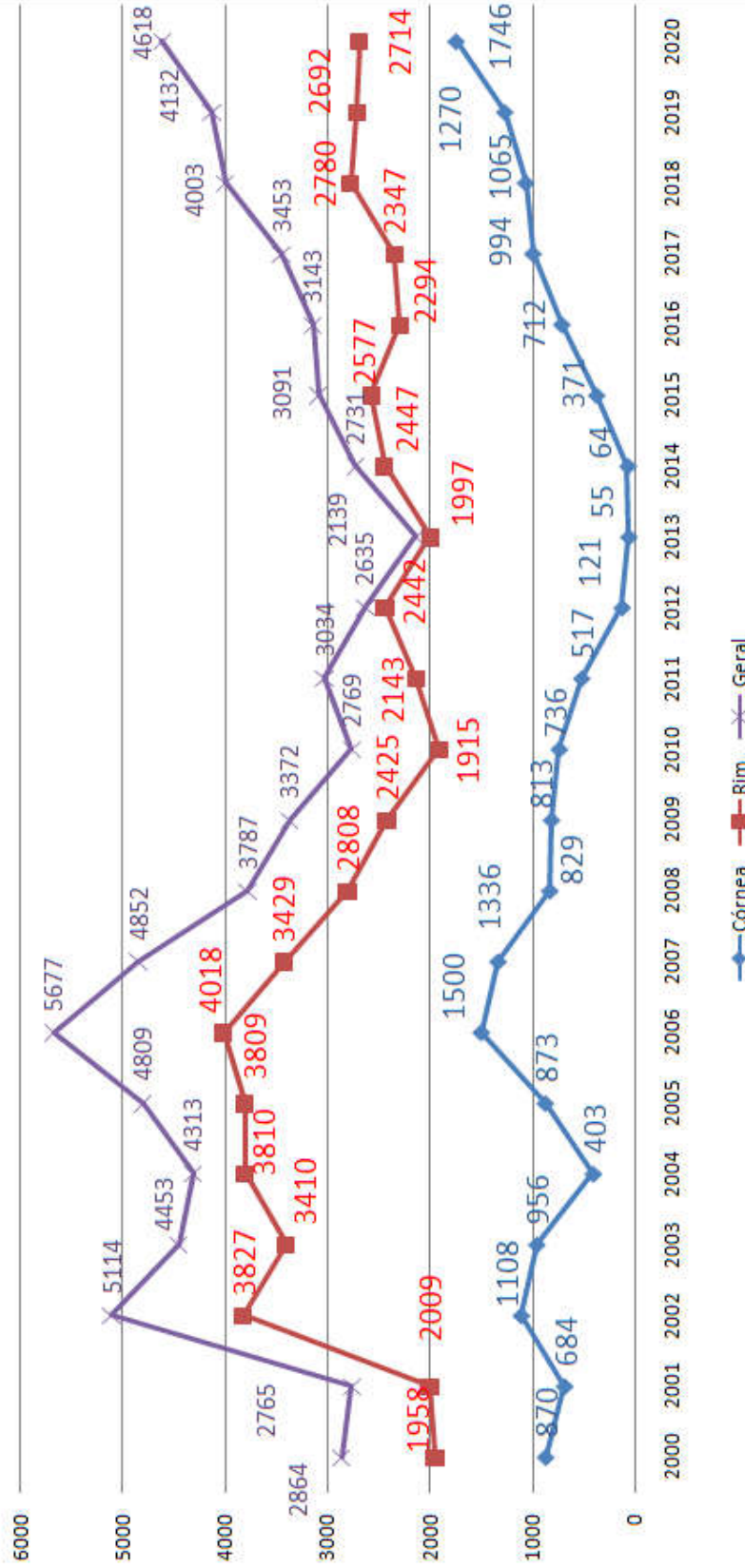
Nota: Tabela gerada com dados informados até 19/05/2021

MESES	TECIDO				ÓRGÃOS								Total
	Córnea	Medula Óssea	Esclera	Rim (Vivo)	Rim (Cadáver)	Coração	Fígado (Cadáver)	Rim / Pâncreas	Rim / Fígado	Pâncreas			
Janeiro	89	21	4	11	61	9	17	2	1			215	
Fevereiro	96	15	2	7	33	3	11	2	1	1		171	
Março	97	19	5	8	42	3	10	2		1		187	
Abril	10	7	4	1	39	4	13		1	1		80	
Maior	17	17	8	1	33	4	14	2				96	
Junho	26	22	9	3	42	3	12	2	1			120	
Julho	22	12	10	3	37	5	8		1			98	
Agosto	16	25	8	2	24	3	3	2	1			84	
Setembro	18	22	14	9	28	4	11	4	1			111	
Outubro	42	24	9	12	37	5	11					140	
Novembro	42	18	11	11	33	2	6					123	
Dezembro	68	16	12	8	30	5	9					148	
Total	543	218	96	76	439	50	125	16	7	3		1573	

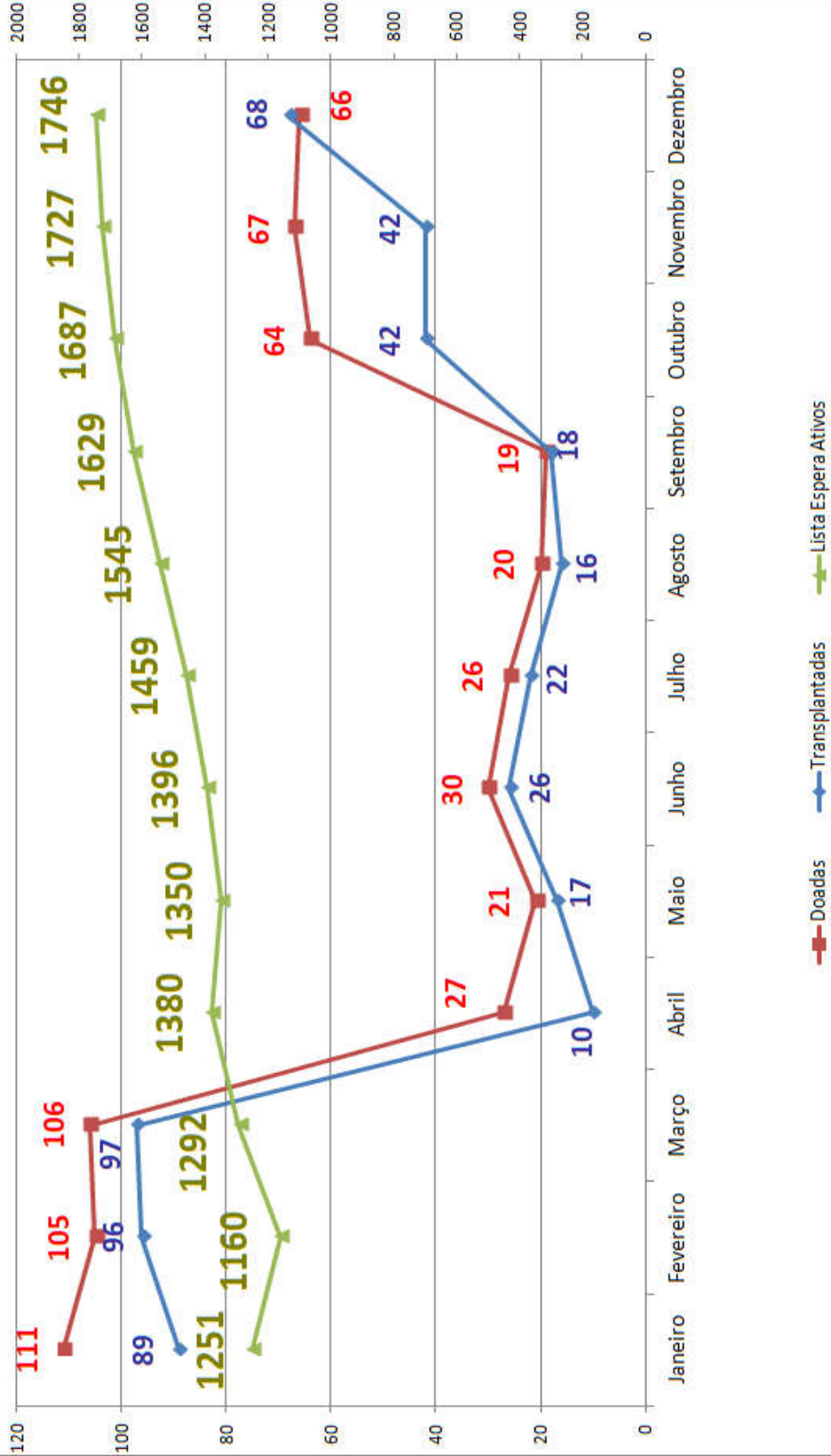
PACIENTES ATIVOS NA LISTA DE ESPERA - ANO 2020

MESES	TECIDO				ÓRGÃOS					Total
	Córnea	Medula Óssea	Rim	Coração	Fígado	Rim / Pâncreas	Pulmão			
Janeiro	839	29	2753	16	17	55	0	3710		
Fevereiro	1160	15	2683	24	19	61	0	3964		
Março	1292	21	2799	17	42	59	0	4232		
Abril	1380	13	2780	17	36	58	0	4285		
Maior	1350	27	2890	24	46	58	0	4396		
Junho	1396	31	2870	25	46	53	0	4422		
Julho	1459	55	2813	24	53	52	0	4457		
Agosto	1545	31	2863	27	54	51	0	4572		
Setembro	1629	34	2716	27	63	47	0	4517		
Outubro	1687	25	2861	24	66	46	0	4710		
Novembro	1727	31	2630	31	73	46	0	4541		
Dezembro	1746	35	2692	26	75	42	0	4618		

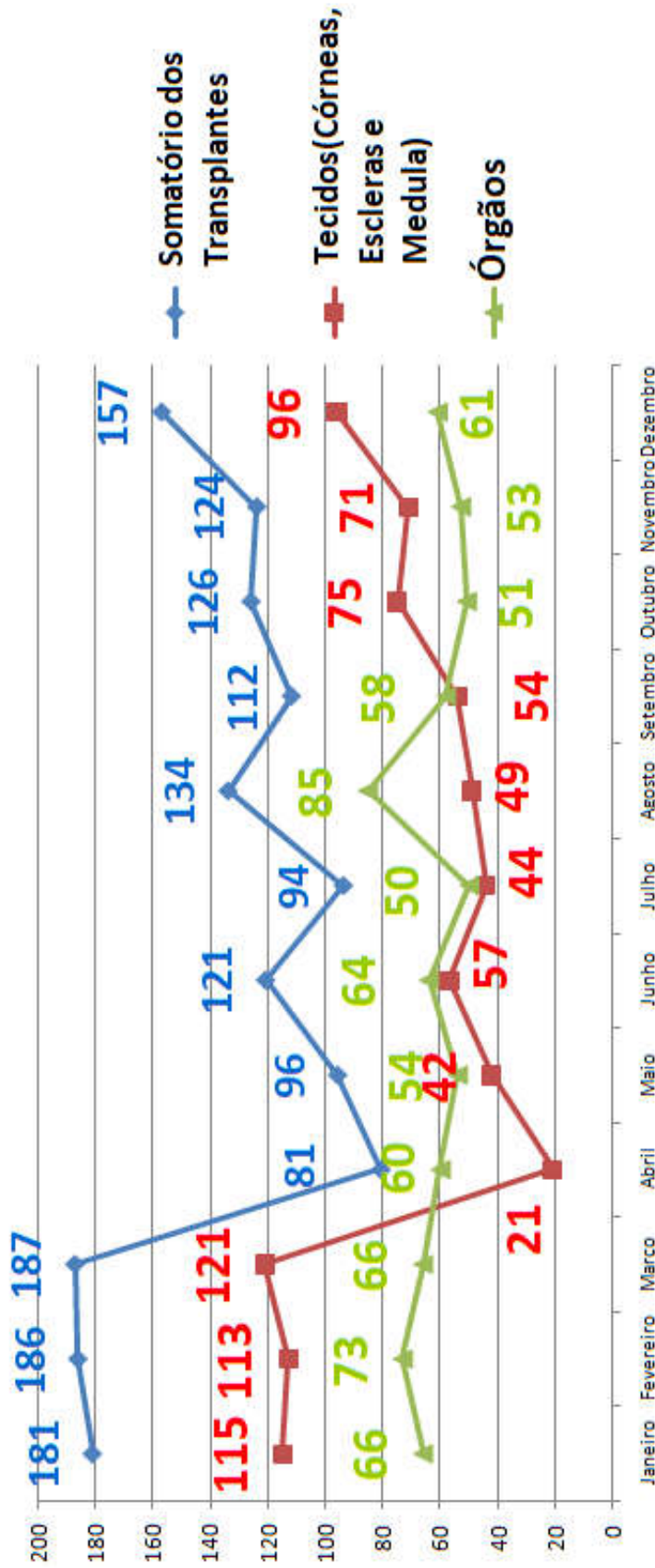
Evolução de Pacientes Ativos na Lista de Espera - 2000 a 2020

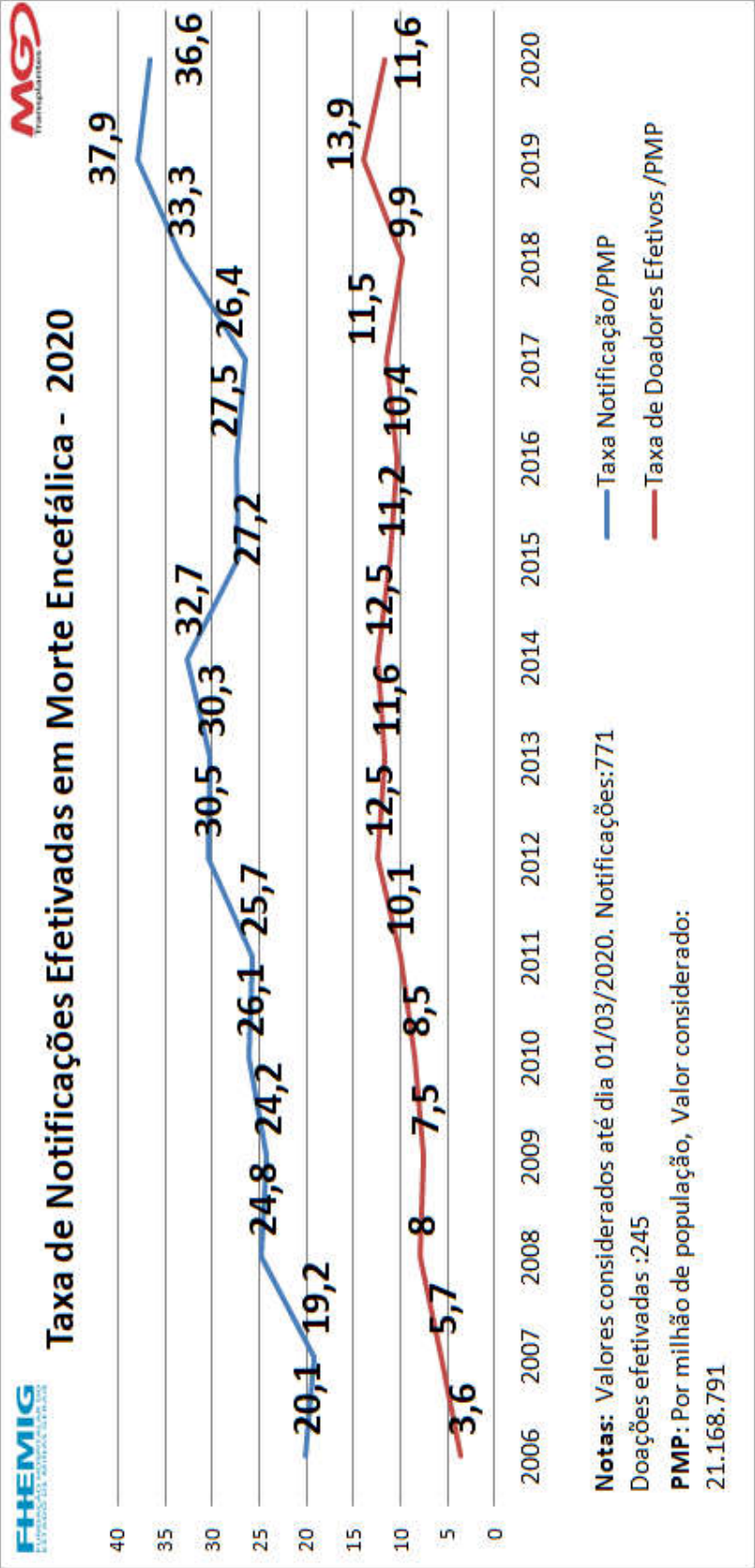


Evolução da Lista de Espera , Número de Doações e Transplantes de Córnea 2020

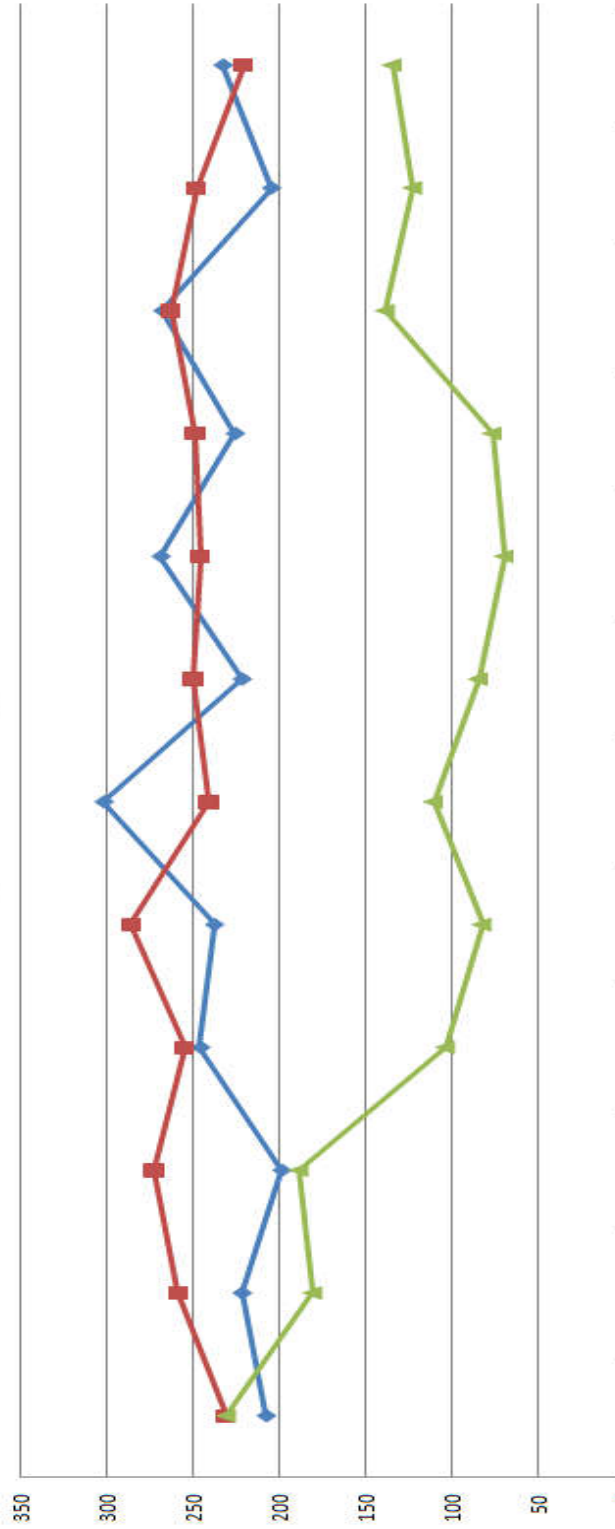


Evolução Mensal dos Transplantes de Órgãos e Tecidos 2020



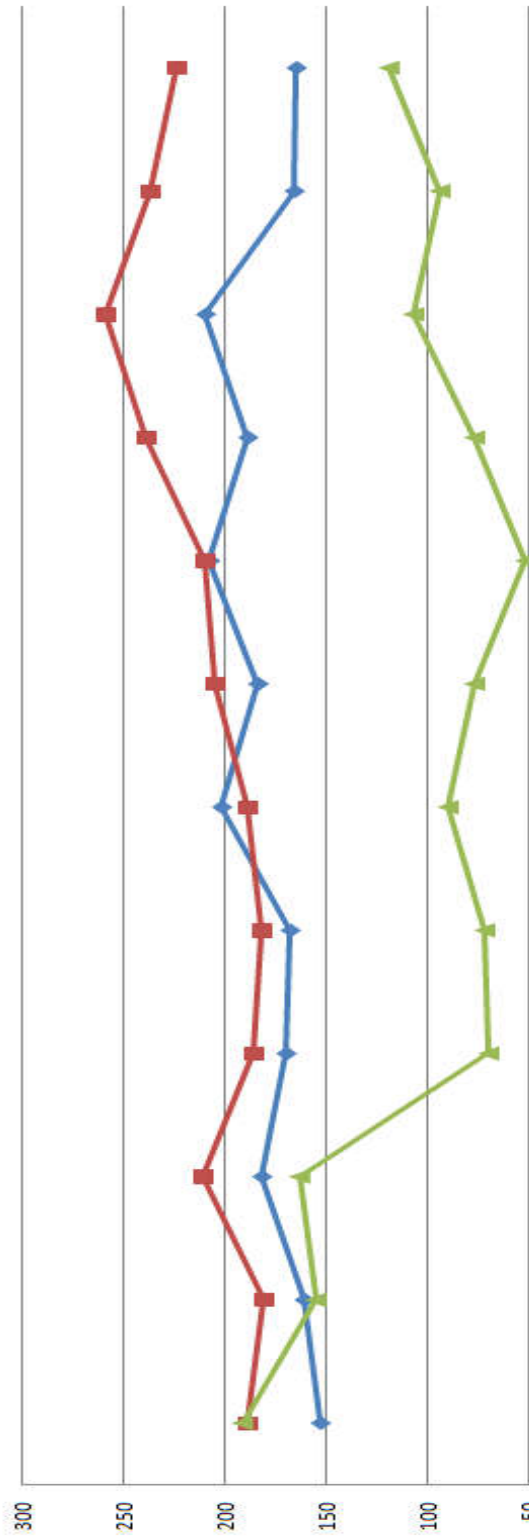


Número Mensal de Doações de Órgãos e Tecidos em 2018 x 2020



	Janeiro	Fevereiro	Março	Abril	Maior	Junho	Julho	Agosto	Setembro	Outubro	Novembro	Dezembro
Doações em 2018	208	222	199	246	238	302	222	269	226	268	205	233
Doações em 2019	231	259	273	255	286	241	250	246	249	263	248	221
Doações em 2020	231	181	189	104	83	111	85	70	77	139	123	135

Número Mensal de Transplantes de Órgãos e Tecidos em 2018 x 2020



	Janeiro	Fevereiro	Março	Abril	Maior	Junho	Julho	Agosto	Setembro	Outubro	Novembro	Dezembro
Transplantes em 2018	153	161	182	170	168	202	184	208	189	210	166	165
Transplantes em 2019	189	181	211	186	182	189	205	210	239	259	237	224
Transplantes em 2020	191	155	163	70	72	90	77	52	77	107	94	119



OPO	Hospital	Potenciais Doadores	Doadores Elegíveis	Doadores Efetivos	Doadores com Órgãos Transplantados	Doadores de Múltiplos Órgãos
Leste	Hosp. Marcio Cunha	12	12	12	11	11
	Hosp. Mun.	2				
	Hosp. Samaritano	1				
N./Nordeste	Fundajan	1				
	Hosp. Aroldo Tourinho	8	2	2	2	2
	Hosp. Dilson Godinho	2				
	Hosp. Universitario Clemente de Faria	1				
	Santa Casa de Caridade	3	3	3	3	3
	Santa Casa de Nossa Senhora das Mercês	104	48	45	44	43
	Uberlandia Medical Center	1				
Oeste	Casa de Saude e Mater. Santa Monica	1	1	1	1	1
	Fokus Servicos Médicos Ltda	3				
	Hosp. de Clinicas de Uberlandia	56	15	11	11	11
	Hosp. e Mater. Madrecor	3	1			
	Hosp. e Mater. Med Center Ltda	2	1	1	1	1
	Hosp. e Mater. Mun. Dr. Odelmo Leão Carneiro	8	1			
	Hosp. e Mater. Santa Clara	3				
	Hosp. Escola da UFTM	20	11	10	9	9
	Hosp. Nossa Senhora de Fatima	2				
	Hosp. Regional Antonio Dias	17	3	3	3	3
	Hosp. Santa Genoveva	3				
	Hosp. UNIMED Araxá	2				
	Hosp. Universitário Uniube - Mario Palmério	2				
Santa Casa de Miser. Nossa Senhora do Patrocinio	2					
Sul	Casa de Saude Paulo Menicucci	1	1	1	1	1
	Hosp. Das Clin Samuel Libanio Pouso	24	5	4	4	4
	Hosp. Escola AISI Itaiuba	11	4	3	3	3
	Hosp. Humanitas	1				
	Hosp. Regional do Sul de Minas	3	1	1	1	1
	Hosp. Santa Lucia Hosp. do Coracao	1				
	Hosp. Universitario Alzira Velano	6	1	1	1	1
	Santa Casa de Alfenas	2				
	Santa Casa de Miser. de Guape	1	1	1	1	1
	Santa Casa de Miser. de Guaxupe	1	1	1	1	1
	Santa Casa de Miser. de Passos	18	5	4	4	4
	Santa Casa de Paraiso	1	1	1	1	1
	Hosp. Unimed Juiz de Fora	1	1			
	Casa de Caridade de Carangola	3	1			
	Casa de Caridade de Muriae Hosp. São Paulo	5	1	1	1	1
	Fundação Cristiano Varella	1				
	Hosp. Dr Joao Felicio	3	1			
Z. da Mata	Hosp. e Mater. Therezinha de Jesus	8	2	2	2	2
	Hosp. Monte Sinai	3	2	2	2	2
	Hosp. Regional de Barbacena	14	7	7	7	7
	Hosp. Regional Joao Penido	1				
	Hosp. Santa Isabel	2	1	1	1	1
	Hosp. São Vicente de Paulo JF	1				
	Hps Dr Mozart Geraldo Teixeira	1				
	Santa Casa da Miser. de Sao Joao De	1				
	Santa Casa de Miser. de Juiz de Fora	37	9	8	8	8
	Santa Casa Miser. Barbacena	1	1	1	1	1

Notificações e Doações de Pacientes em Morte Encefálica por
Hospital 2020

OPO	Hospital	Potenciais Doadores	Doadores Elegíveis	Doadores Efetivos	Doadores com Órgãos Transplantados	Doadores de Múltiplos Órgãos
Metrop.	Hosp. Arnaldo Gavazza Filho	1	1	1	1	1
	Hosp. Belo Horizonte	7	2	2	2	2
	Casa de Caridade São Sebastião	1				
	Hosp. da Baleia	1				
	Hosp. Das Clínicas da UFMG	13	6	5	5	5
	Hosp. De Sao Joao De Deus - Santa Luzia	2				
	Hosp. Dr. Célio de Castro	45	19	17	15	13
	Hosp. e Mater. Santa Monica	1				
	Hosp. Evangelico	2				
	Hosp. Felicio Rocho	3	2	2	2	2
	Hosp. Governador Isrel Pinheiro	8	1	1	1	1
	Hosp. Imaculada Conceição	5				
	Hosp. Infantil Joao Paulo II	2				
	Hosp. Infantil Sao Camilo	1				
	Hosp. Joao XXIII	70	30	28	28	27
	Hosp. Julia Kubitschek	1	1	1	1	1
	Hosp. Lifecenter	4	2	2	2	2
	Hosp. Luxemburgo	1				
	Hosp. Madre Teresa	2	1	1	1	1
	Hosp. Mater Dei - Betim	1				
	Hosp. Mater Dei S/A	6	2	2	2	2
	Hosp. Mun. de Contagem	15	3	3	3	3
	Hosp. Mun. de Ibirite	2				
	Hosp. Mun. Odilon Bherens	24	13	12	11	11
	Hosp. Nossa Senhora das Dores - Itabira	1	1	1	1	1
	Hosp. Nossa Senhora das Gracas	2				
	Hosp. P R Professor Osvaldo R Franco	1				
	Hosp. REGIONAL DE BETIM	16	1			
	Hosp. Santa Lucia de Divinopolis	4				
	Hosp. Santa Rita	3	2	2	2	2
	Hosp. São Francisco	1				
	Hosp. Sao Francisco de Assis	4	1	1	1	1
	Hosp. Sao Joao de Deus	46	14	13	13	13
	Hosp. Sao Judas Tadeu	1				
	Hosp. Sao Lucas LTDA	1				
	Hosp. Semper	1				
	Hosp. Unimed Belo Horizonte	4	2	2	2	2
	Hosp. Unimed Betim	2				
	Hosp. Universitário Ciências Médica	1				
	Hosp. Univ. Risoleta Tolentino Neve	21	11	11	9	9
	Hosp. Universitario Sao Jose	2	1	1	1	1
	Hosp. Vitallis Barreiro	2	1	1	1	1
	Nova Lima Hosp. Vila da Serra	4	1	1	1	1
	Santa Casa de Ouro Preto	4	3	3	3	3
	Santa Casa de Belo Horizonte	17	3	2	1	1
	Santa Casa De Caridade De Formiga	3	2	2	2	2
	Socor	1	1	1	1	1

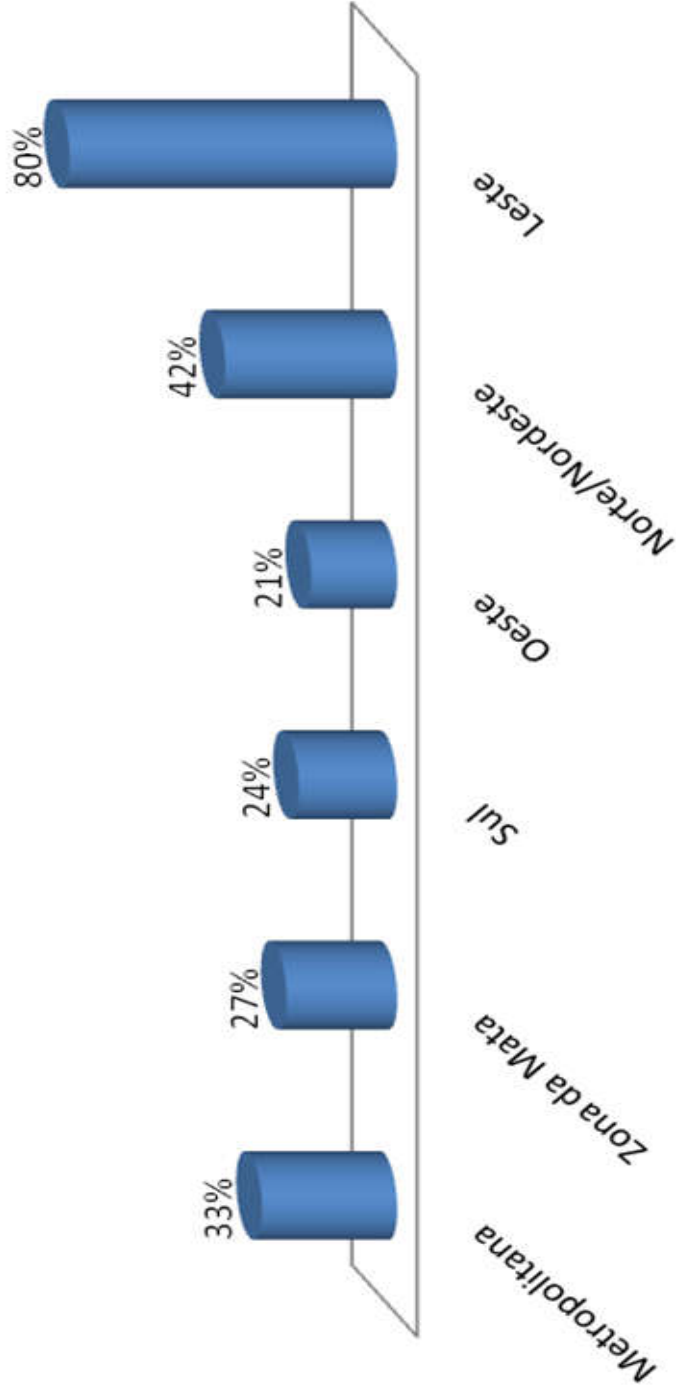
Notificações e Doações de Pacientes de Coração Parado
 por Hospital 2020

OPO	Hospital	Potenciais Doadores	Doador Efetivo	Doadores Efetivos com Tecidos Transplantados
Leste/Vale do Aço	Hosp. de Olhos de Governador Valadares	1	1	1
	Hosp. Marcio Cunha	7	7	5
	Hosp. Municipal	3	3	3
Norte/Nordeste	Hosp. Aroldo Tourinho	4	4	4
	Hosp. Dilson Godinho	1	1	1
	Santa Casa de Nossa Senhora das Mercês	7	7	7
Oeste	Hosp. de Clinicas de Uberlandia	20	20	20
	Hosp. Escola da Universidade Federal do Tri	6	6	6
	Hosp. Regional Antonio Dias	1	1	1
	Hosp. Mario Palmerio	1	1	1
	Instituto Médico Legal de Araxá	1	1	1
	Instituto Médico Legal de Uberlândia	2	2	2
	UAI Martins Dr Joao Fernandes de Oliveira	2	2	2
	UAI Pampulha Unidade de Atendimento Int	2	2	2
	UAI Planalto Unid de Atend Integ Dr Tubal	2	2	2
UAI Roosevelt Unidade de Atend Integ Dr J	2	2	2	
Sul	Hosp. Das Clin Samuel Libanio Pouso Alegre	3	3	3
	Hosp. Regional do Sul de Minas	3	3	3
Zona da Mata	Casa de Caridade de Muriae Hosp. Sao Paul	1		
	Hosp. Dr Joao Felicio	2	2	2
	Hosp. Monte Sinai	4	4	3
	Hosp. Santa Barbara	1		
	Hosp. Santa Isabel	3	3	3
	Hps Dr Mozart Geraldo Teixeira	1	1	1
	Hosp. Oncologico	3	3	3

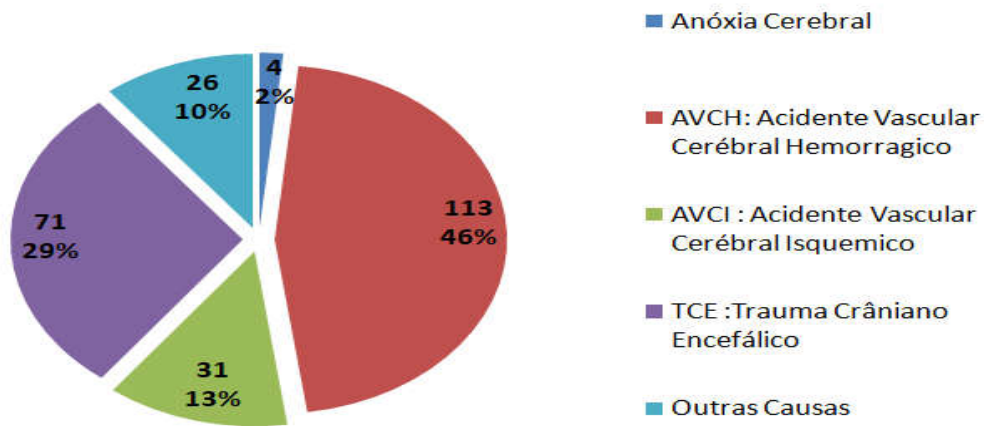
	Notificações e Doações de Pacientes de Coração Parado por Hospital 2020			
OPO	Hospital	Potenciais Doadores	Doador Efetivo	Doadores Efetivos com Tecidos Transplantados
Metropolitana	Hosp. Alberto Cavalcanti	2		
	Hosp. Arnaldo Gavazza Filho	5	3	3
	Hosp. Belo Horizonte	23		
	Hosp. da Baleia	6	1	
	Hosp. da Polícia Militar	17		
	Hosp. Das Clínicas da UFMG	110	6	6
	Hosp. de Olhos de Minas Gerais Ltda	2		
	Hosp. do Barreiro Dr. Célio de Castro	23	4	2
	Hosp. Evangelico	55		
	Hosp. Felício Rocho	109	5	4
	Hosp. Fundação Ouro Branco	1		
	Hosp. Governador Isrel Pinheiro	92	4	4
	Hosp. Imaculada Conceição	1		
	Hosp. Infantil Joao Paulo II	4		
	Hosp. Joao XXIII	80	6	6
	Hosp. Julia Kubitschek	5		
	Hosp. Lifecenter	5	2	1
	Hosp. Luxemburgo	8	6	6
	Hosp. Mater Dei - Betim	1		
	Hosp. Mater Dei S/A	3	1	1
	Hosp. Municipal de Contagem	170	10	6
	Hosp. Municipal Monsenhor Flavio Damato	2	1	1
	Hosp. Municipal Odilon Bherens	22	6	5
	Hosp. Nossa Senhora das Graças Dom Joaqui	1		
	Hosp. Nossa Senhora de Lourdes de Alvinos	1	1	1
	Hosp. REGIONAL DE BETIM	3		
	Hosp. Santa Helena	1		
	Hosp. Santa Rita	31		
	Hosp. Santa Rita de Arcos	1		
	Hosp. São Francisco	1		
	Hosp. São Francisco de Assis	1		
	Hosp. Sao Joao de Deus	18	15	12
	Hosp. Semper	2		
	Hosp. Sofia Feldman	1		
	Hosp. Unimed Belo Horizonte	3	1	1
	Hosp. Unimed Betim	4		
	Hosp. Universitário Ciências Médicas	27	1	1
	Hosp. Universitario Risoleta Tolentino Neve	39	19	18
	Hosp. Universitario Sao Jose	10	1	
	Hosp. Vera Cruz Belo Horizonte	3		
Nova Lima Hosp. Nossa Senhora de Lourdes	38	2		
Nova Lima Hosp. Vila da Serra	38			
Núcleo de Cirurgia Ambulatorial - Hospital	1			
Santa Casa de Belo Horizonte	19	19	17	
Upa Ressaca	1			

Meses	NOTIFICAÇÕES DE POTENCIAIS DOADORES EM MORTE ENCEFÁLICA POR CNCDO - 2020												MGD Transplantes				
	Doações Efetivadas						Doações Não Efetivadas							Total			
	Metro politana	Zona da Mata	Sul	Oeste	Norte/Nordeste	Leste	Metro politana	Zona da Mata	Sul	Oeste	Norte/Nordeste	Leste		Total Doações Efetivadas	Total Doações Não Efetivadas	Total Notificações	% Doações Notificações
Janeiro	19	4	0	6	2	3	21	6	5	12	3	2	34	49	83	41%	
Fevereiro	12	2	0	3	3	1	23	5	6	5	5	0	21	44	65	32%	
Março	11	4	1	0	4	1	12	4	1	6	4	0	21	27	48	44%	
Abril	10	4	1	2	7	2	16	2	1	12	5	1	26	37	63	41%	
Maiο	9	1	0	0	8	0	15	5	0	8	5	0	18	33	51	35%	
Junho	15	0	3	0	7	1	20	5	6	8	7	0	26	46	72	36%	
Julho	10	1	1	1	2	1	18	10	3	8	2	0	16	41	57	28%	
Agosto	8	2	2	2	2	0	16	6	9	15	5	0	16	51	67	24%	
Setembro	5	0	1	3	6	0	21	2	7	7	4	0	15	41	56	27%	
Outubro	8	2	3	3	2	1	16	4	5	9	17	0	19	51	70	27%	
Novembro	3	1	3	2	3	1	32	3	4	6	10	0	13	55	68	19%	
Dezembro	8	1	2	4	4	1	32	8	6	3	2	0	20	51	71	28%	
Sub-Total	118	22	17	26	50	12	242	60	53	99	69	3	245	526	771	32%	
PMP	15,2	9,5	6,1	9,4	20,7	4,1	526						11,6	245	526	771	
Total Geral	245						526						245	526	771		
% Doações por CNCDO	48%	9%	7%	11%	20%	5%	46%	11%	10%	19%	13%	1%	32%	68%			

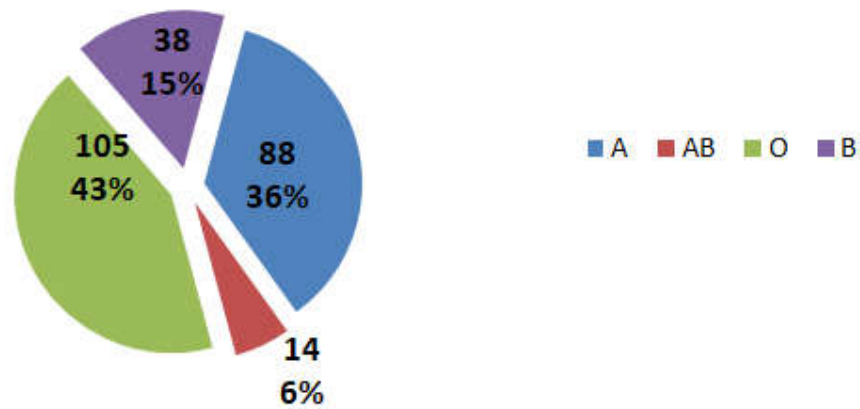
Taxa de Concretização de Doações em Morte Encefálica por CNCDO/MG 2020



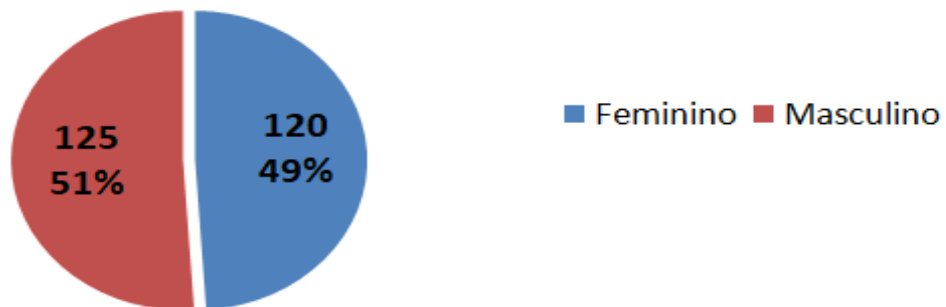
Distribuição dos Doadores Efetivos em Morte Encefálica por Motivos de Óbito 2020



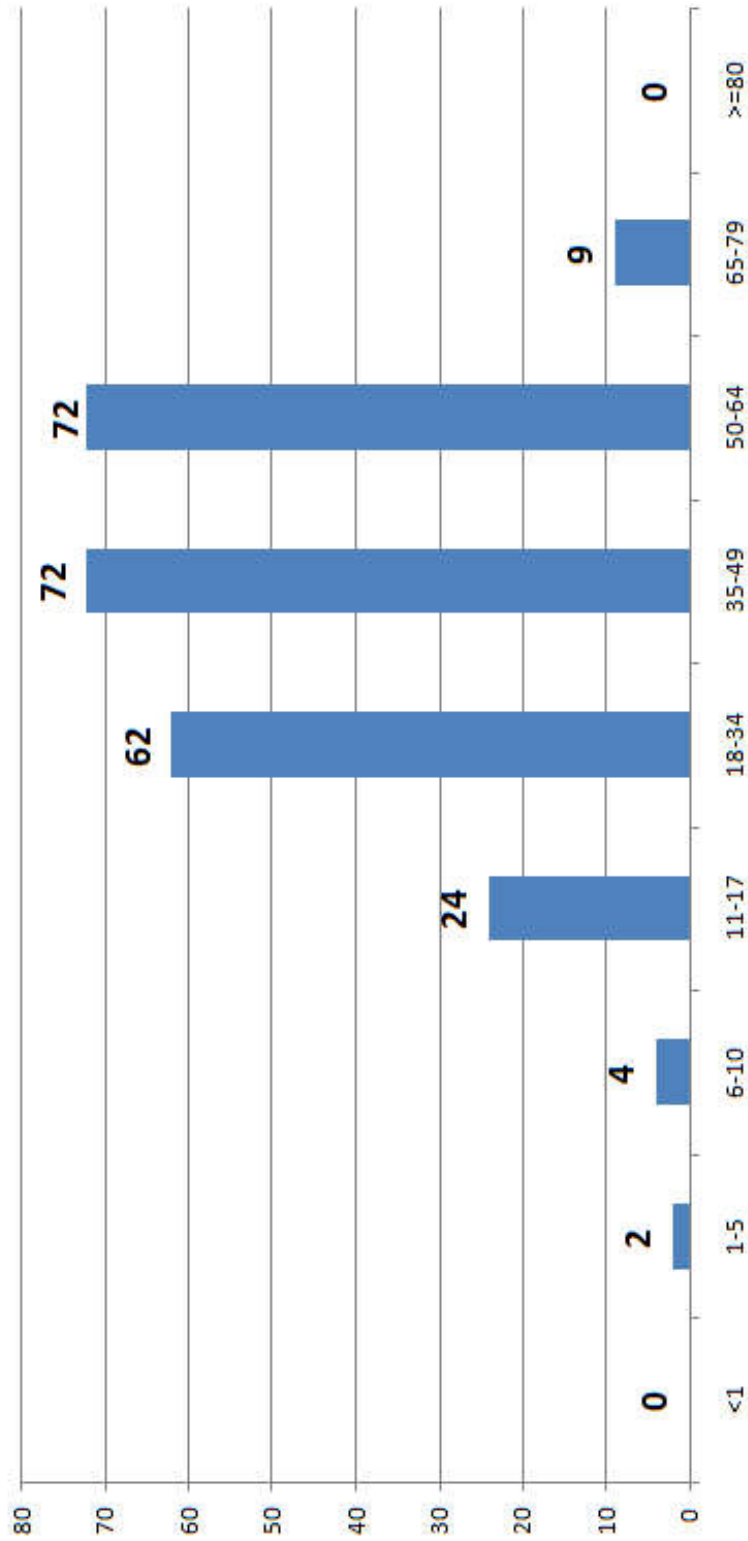
Distribuição de Doadores Efetivos em Morte Encefálica Por Grupo Sanguíneo em 2020





Distribuição de Doadores Efetivos em Morte Encefálica por Sexo em 2020

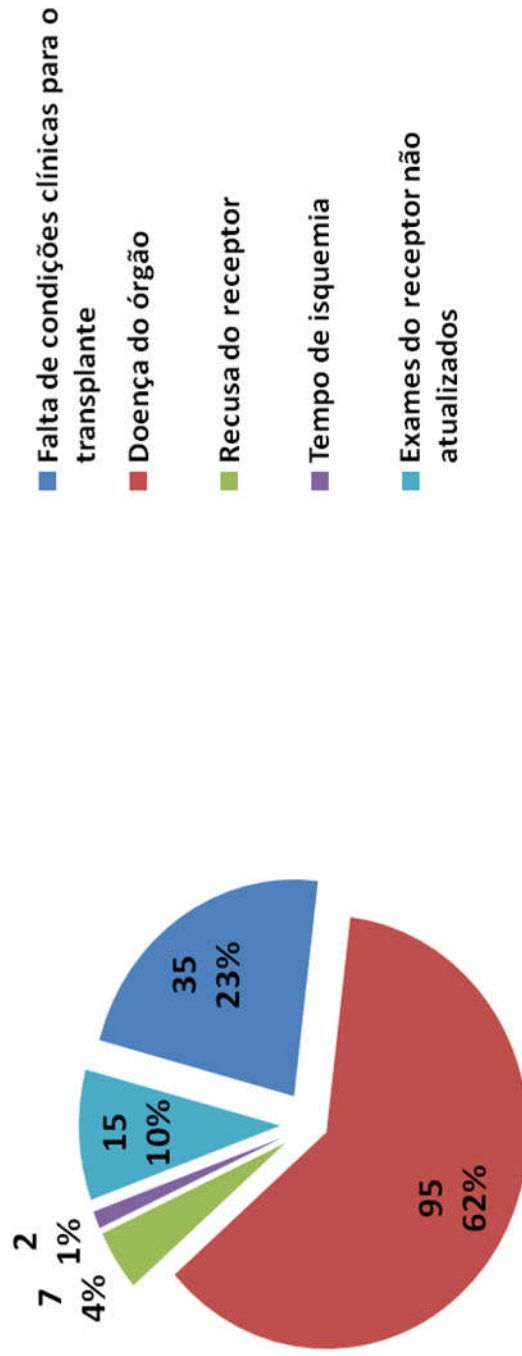


Distribuição de Doadores Efetivos em Morte Encefálica por Faixa Etária em 2020



 FHEMIG <small>FUNDAÇÃO HEMOTÓXICA DO ESTADO DE MINAS GERAIS</small>		CAUSAS DE NÃO EFETIVAÇÃO DA DOAÇÃO EM MORTE ENCEFÁLICA - DISTRIBUIÇÃO MENSAL 2020											
Meses	Negativa Familiar	PCR antes da remoção	Sorologia	Hemodinâmica	Outra Contra-indicação médica	Diagnóstico ME não confirmado	Falta de transporte	Infraestrutura não adequada	Outras	Notificações Não Efetivadas			
Janeiro	13	10			4	4		1	17	49			
Fevereiro	11	6			7	1			19	44			
Março	7	3			5	1			11	27			
Abril	6	8			2	1			21	38			
Maiο	14	1	1		2			1	14	33			
Junho	22	7			2				15	46			
Julho	19	6			3	1			12	41			
Agosto	20	17			1				9	47			
Setembro	23	9							9	41			
Outubro	19	6	2		2				22	51			
Novembro	16	12			3				24	55			
Dezembro	22	10			3			1	16	52			
Total (Nº)	192	95	3	0,0%	34	8	0,0%	3	189	524			
Percentual	36,6%	18,1%	0,6%	0,0%	6,5%	1,5%	0,0%	0,6%	36,1%	100,0%			

Principais Motivos de Não Utilização de Órgãos - 2020



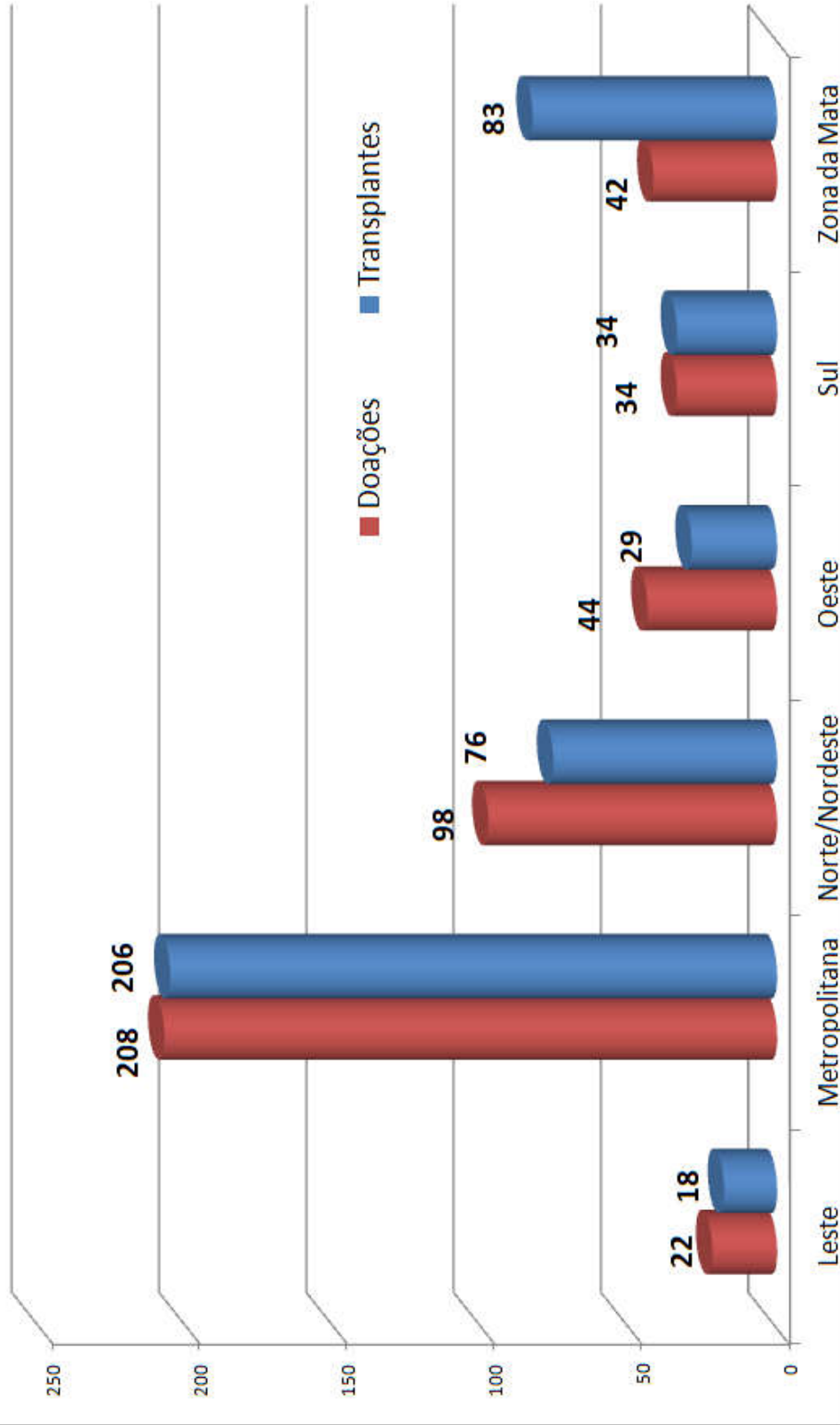
TRANSPLANTES OCORRIDOS - ANO 2020

Regional	Órgão	Hosp.	Jan	Fev	Mar	Abr	Maio	Jun	Jul	Ago	Set	Out	Nov	Dez	Total geral	
Leste	Córnea	Hosp. de Olhos de Governador		2	1										3	
		Rim	Hosp. Marcio Cunha	9	2	3	2		2	2	1		2	1		24
Metrop.	Coração	Hosp. Das Clinicas da UFMG	2	2	2	3	2	1		1	2	1		2	18	
		Hosp. Felicio Rocho	4	1					2				2		9	
		Santa Casa de Belo Horizonte	3		1	1	2	1	3	2	2	2	2	2	21	
	Córnea	Bio Visão Centro Especializado em								1						1
		Centro de Oftalmologia Avancada	3	6	3							2	2	3		19
		Centro Oftalmologico de Minas	20	12	10	3	2	3	1	1	2	5	5	5	17	81
		Clinica de Olhos Ennio Coscarelli Ltda	6	5	5								1	5	5	27
		Dr Fernando Cancado Trindade		4	2	1										7
		Fundacao Hilton Rocha/Soebras	1	4	8						1					14
		Hosp. Das Clinicas da UFMG	8	3	2	3	4	6	10	8	9	8	5	1		67
		Hosp. de Olhos de Minas Gerais Ltda	3	1	3										3	10
		Hosp. Evangelico		4	5						1		3	2		15
		Hosp. Felicio Rocho		1												1
		IMOL Instituto Mineiro de Olhos			6	5		1	2					2	3	19
		Instituto de Olhos de Belo Horizonte			2	3									1	6
		Nucleo de Oftalmologia Especializada	9	5	4						1		1	1	2	23
		Oculare Centro de Oftalmologia	2	3	6				1	2			1	4	1	20
		Santa Casa de Belo Horizonte	9	13	10		4	8	6			3	7	6	7	73
		Hosp. Univ. Risoleta Tolentino Neves													1	1
		Hosp. Univ. Ciencias Medicas	3	2	1									2	1	9
		IMOC Instituto Mineiro de Olhos	1													1
		NEO - Nucleo de Exelencia em	1	1												2
		IOMG - Instituto de Olhos Minas	1							1						2
	Instituto Medico Legal - BH		1												1	
	Fígado	Hosp. Das Clinicas da UFMG	8	5	2	2	4	1	3	1	1	3		3	33	
		Hosp. Felicio Rocho	6	4	3	4	1	5	2	2	6	4	4	2	43	
		Santa Casa de Belo Horizonte	4	1	3	2	2	2	1	1	2	2	1	2	23	
	Pâncreas	Hosp. Felicio Rocho		1	1	1									3	
		Rim/Pâncreas	Hosp. Felicio Rocho	2	2	2		2	2		2	4			16	
	N/Nordeste	Córnea	Santa Casa de Nossa Sra das Mercês	2		2									1	5
			Hosp. DE Olhos do Norte de Minas			2	1		1						4	8
		Fígado	Santa Casa de Nossa Sra das Mercês		2	2	6	6	4	1		3	1		1	26
	Oeste	Córnea	Centro Oftalmologico de Uberlandia	1				1								2
Hosp. de Clinicas de Uberlandia				4	8		2	1	1	1	1	6	6	7	37	
Hosp. de Olhos Brasil Central S/C Ltda			1	1	1										3	
Hosp. Escola da Univ. Federal do			1	1	1										3	
ISO Olhos			2	4	1									1	8	
Oftalmocentro de Uberaba			1	2										3	6	
Fokus Seviçoes Médicos LTDA			2	1									2		1	6
Clinicas Integradas Hosp. Univ. de											1	1			2	
Patrus Hosp. Oftalmológico			1												1	2
Uberlândia Medical Center															1	1
Hosp. Beneficência Portuguesa				2											2	
Instituto Medico Legal de Uberaba			1												1	
Sul			Coração	Hosp. Escola AISI Itajuba						1						1
	Córnea	Hosp. Das Clin Samuel Libanio Pouso		1			1								2	
		Instituto Donato de Oftalmologia			2		1			1		1			5	
Fígado	Hosp. Escola AISI Itajuba						1	1				1	1	4		
Z. da Mata	Córnea	Santa Casa de Miser. de Juiz de Fora	3	2	4	1	1						1	1	13	
		Hosp. Monte Sinai	6	2	3		3				4			4	22	
		Casa de Caridade de Muriae Hosp.		1	2	1				2				2	8	
		Irmadade da Santa Casa de Miser.			2										2	
		Santa Casa da Miser. de Sao Joao Del	1		1										2	
		Casa de Saude Santa Izabel Ltda						1							1	
		Santa Casa de Miser. de Juiz de Fora								1					1	
Fígado	Hosp. Monte Sinai					1					1			2		
	Total geral		127	116	116	31	37	46	38	26	38	60	51	82	768	

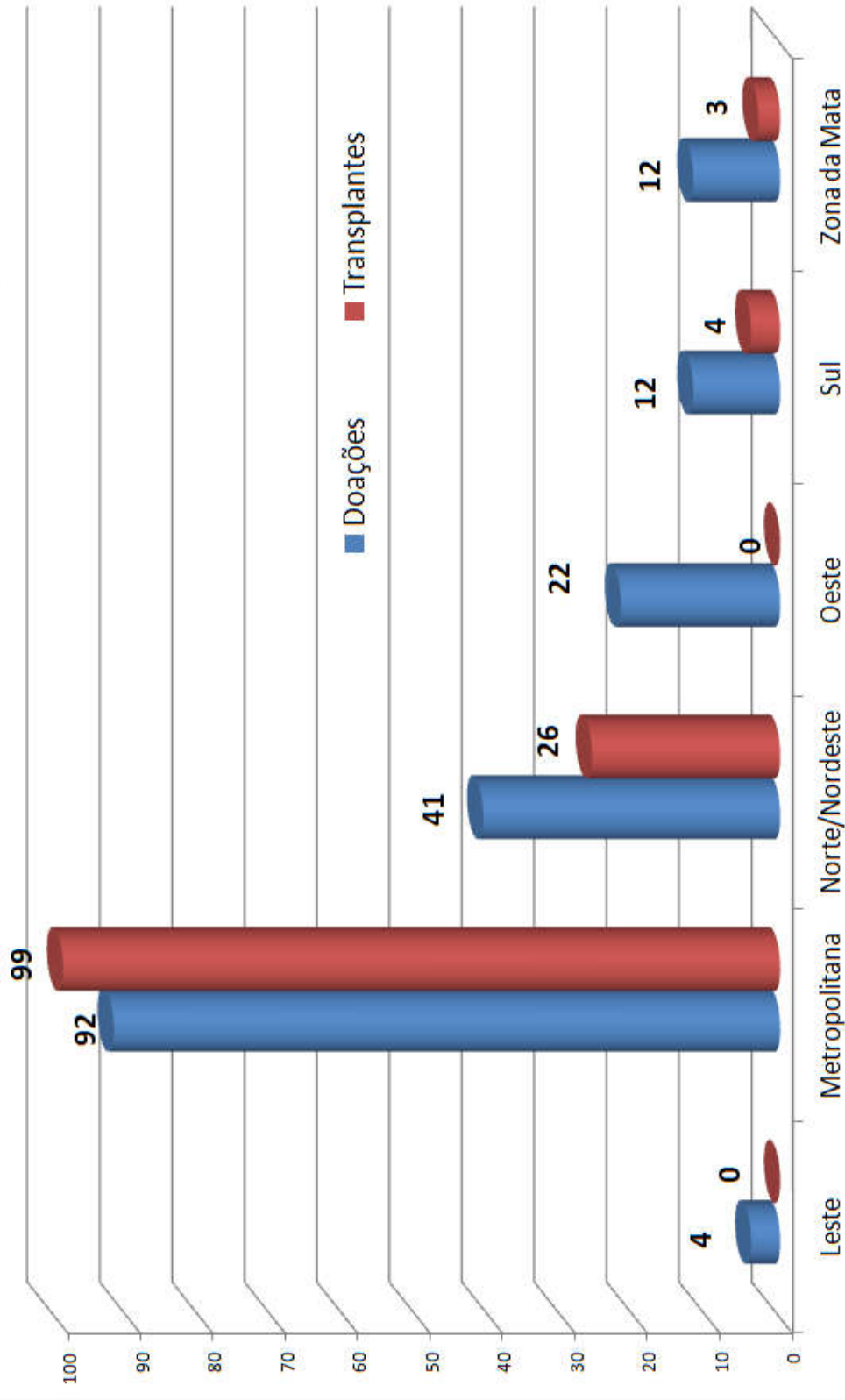
OPO	Hosp.	Jan		Fev		Mar		Abr		Maio		Jun		Jul		Ago		Set		Out		Nov		Dez		Total			
		DV	ME	DV	ME	DV	ME	DV	ME	DV	ME	DV	ME	DV	ME	DV	ME	DV	ME	DV	ME	DV	ME	DV	ME	DV	ME	DV	Total
Leste	Hosp. Marcio Cunha	4	5	2	1	2	2	2	2	2	2	2	2	2	2	2	1	1	2	2	2	1	1			6	18	24	
Leste Total		4	5	2	1	2	2	2	2	2	2	2	2	2	2	2	1	1	2	2	2	1	1			6	18	24	
	Biocor Instituto																				2					2		2	
	Hosp. da Baleia	1							2	3	6	2						1										17	17
	Hosp. Das Clinicas da UFMG			2	3	1	2												1	4	5							18	18
	Hosp. Evangelico	6	5	3	3					4	2	4	2	4	3	1	3	2	3	1	3	2	2			3	35	38	
	Hosp. Felicio Rocho	2	8	2	6	2	3	4	1	4	3	5	1	7	4	7	2	4	9	4	2	1	4		27	58	85		
	Hosp. Joao XXIII																						1			1		1	
	Hosp. Mater Dei S/A	1																								1		1	
	Hosp. Sao Joao de Deus	2	1																								3	3	
	Hosp. Universitario Risoleta Tolentino Neves		1																							1		1	
	Hosp. Universitario Sao Jose	9	1	3	1	4																1				6	17	23	
	Santa Casa de Belo Horizonte	2	9	1	8	9	7	2	6	3	4	2	6	3	4	1	1	3	3	3	1	3	1			4	58	62	
Metropolitana		5	35	5	25	3	22	14	1	15	3	19	1	16	11	7	7	8	16	7	11	5	15		45	206	251		
Norte/Nordeste	Santa Casa de Nossa Senhora das Mercês	2	2	2	2	2	12	13	10	9	4	11	4	3	4	11	4	3	4	2	3	5			5	76	81		
Norte/Nordeste Total		2	2	2	2	2	12	13	10	9	4	11	4	3	4	11	4	3	4	2	3	5			5	76	81		
	Hosp. de Clinicas de Uberlandia	4	1	1											2			2			1	4	1				16	16	
	Hosp. Escola da Univ. Federal do Triangulo Mineiro	2																										2	2
Oeste	Hosp. Mario Pamerio	3				1										2	1									4		11	11
Oeste Total		9	1	2		2									2	3	1	4	5							5	29	29	
	Hosp. Das Clin Samuel Libanio Pouso Alegre													1	1	1	5	1	1									10	10
	Santa Casa de Misericordia de Passos	2				2	2			2	2	2	2	2	2	1	2	1	2									16	16
	Hosp. Escola AISI Itajuba									4	1				1							2	1					8	8
Sul		2	2	2	2	2	2	2	2	2	2	2	2	2	2	2	2	2	2	2	2	2	2	2	2	2	2	34	34
Sul Total		2	2	2	2	2	2	2	2	2	2	2	2	2	2	2	2	2	2	2	2	2	2	2	2	2	2	34	34
	Santa Casa de Misericordia de Juiz de Fora	2	9	2	4	4	12	1	10	4	6	2	7	2	4	3	6	4	5	10	3					20	80	100	
	Hosp. Monte Sinai																				1							1	1
	Hosp. Universitario da UFJF									1											1							2	2
Zona da Mata		2	9	2	4	4	12	1	10	5	6	2	7	2	4	3	6	4	7	10	3					20	83	103	
Zona da Mata Total		11	62	7	34	8	42	1	40	1	33	3	43	3	38	2	25	10	29	12	37	11	33	7	30	76	446	522	
Total geral		11	62	7	34	8	42	1	40	1	33	3	43	3	38	2	25	10	29	12	37	11	33	7	30	76	446	522	

Nota: A tabela inclui 7 transplantes de Rim relativos aos transplantes duplos de Fígado-Rim

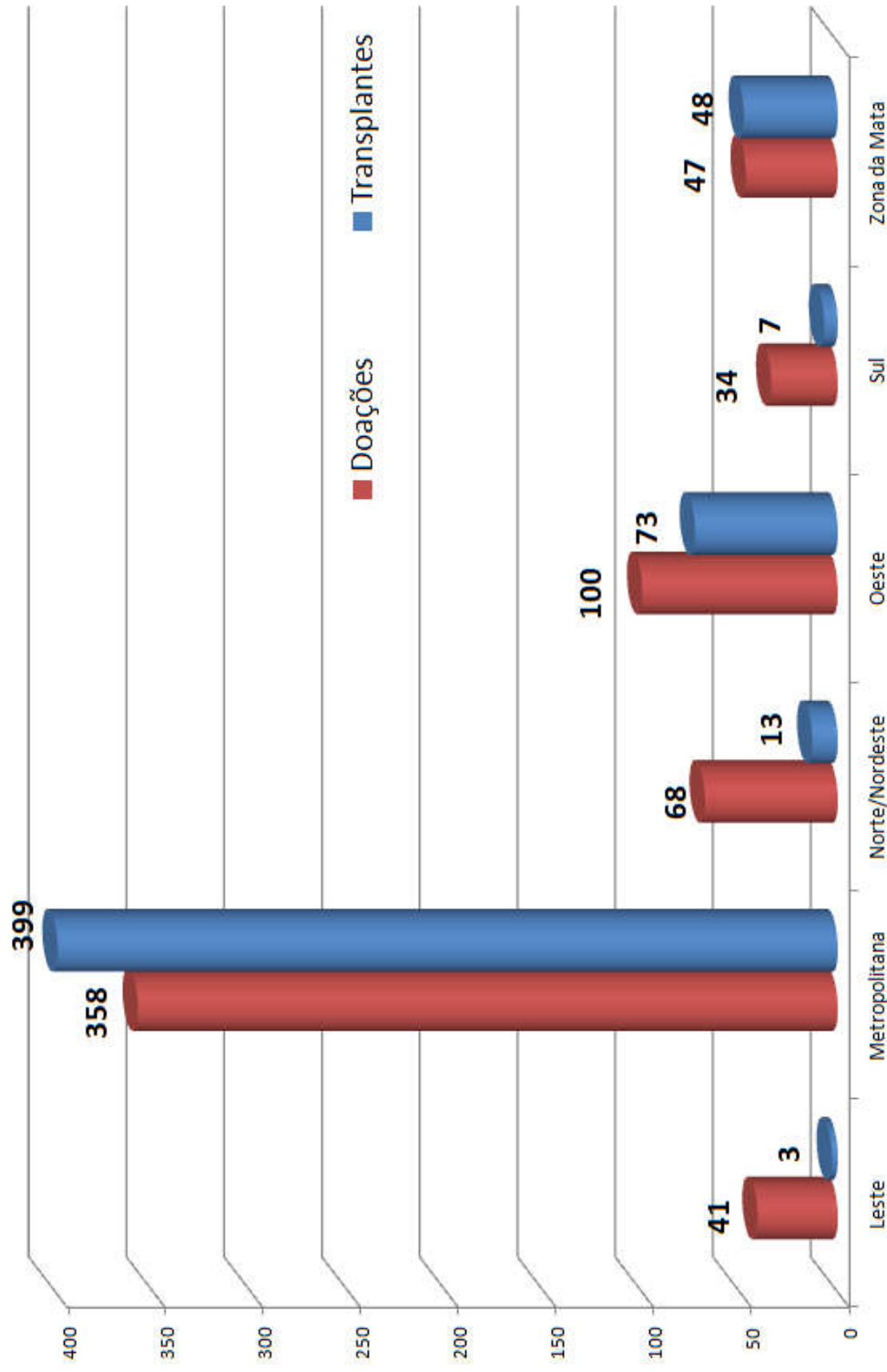
**Número de Doações e Transplantes de Rim (Doador de Morte Encefálica)
por CNCDO / MG 2020**



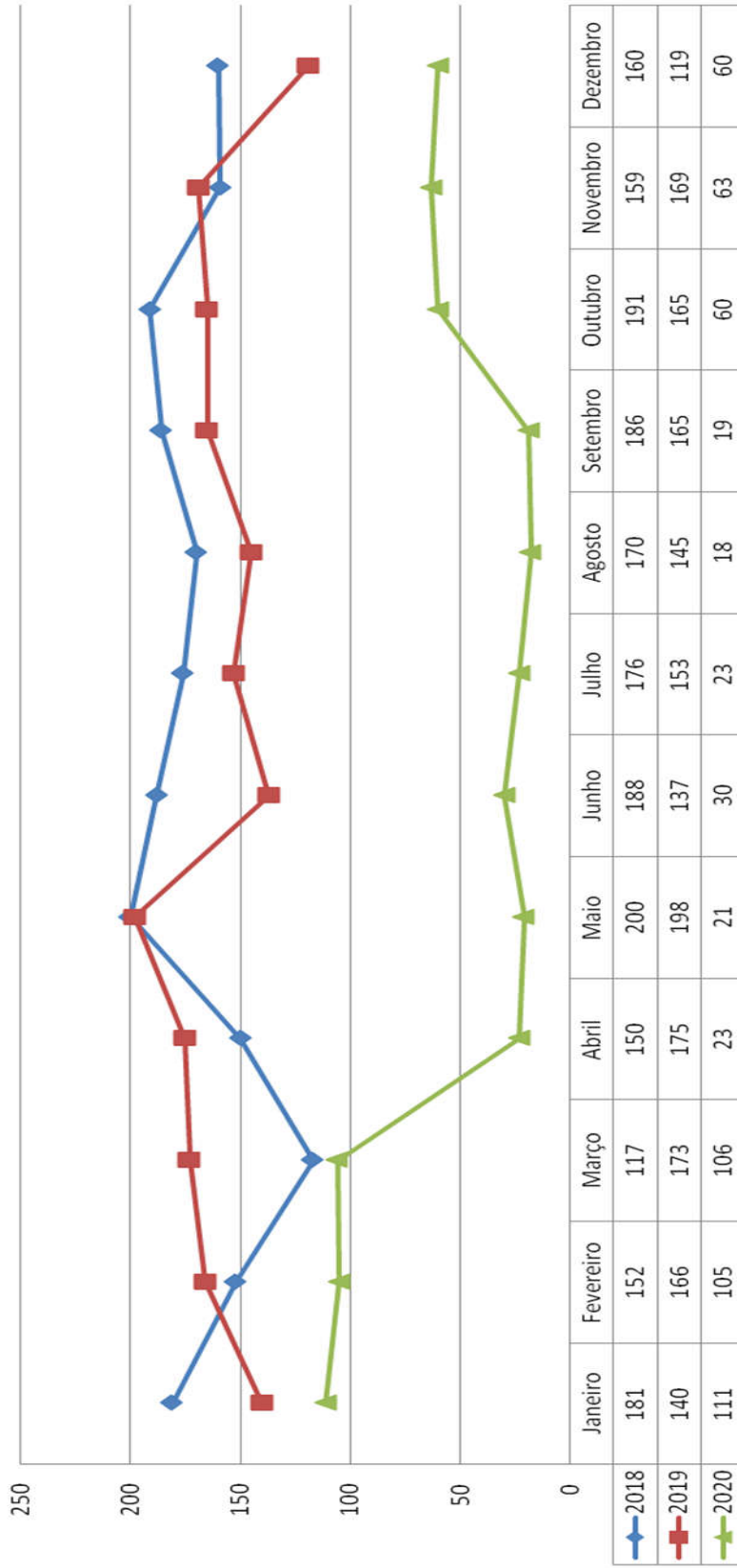
Número de Doações e Transplantes de Fígado por CNCDO/ MG 2020



Número de Doações e Transplantes de Córnea por CNCDO/ MG - 2020



Número Mensal das Doações de Córneas 2018 a 2020



NÚMERO DE DOAÇÕES E TRANPLANTES DE CÓRNEAS - ANO 2020

Meses	Número de Córneas Doadas						Córneas Retiradas e Não						Córneas não Retiradas						Córneas Transplantadas					
	Metropolitana	Zona da Mata	Sul	Oeste	Norte/Nordeste	Leste	Metropolitana	Zona da Mata	Sul	Oeste	Norte/Nordeste	Leste	Metropolitana	Zona da Mata	Sul	Oeste	Norte/Nordeste	Leste	Metropolitana	Zona da Mata	Sul	Oeste	Norte/Nordeste	Leste
Janeiro	57	12	2	18	17	5	3	1	0	0	0	0	0	0	0	0	0	0	47	10	4	15	10	3
Fevereiro	61	9	4	12	5	9	14	0	0	0	0	0	0	0	0	0	0	0	49	4	4	14	12	9
Março	56	6	5	14	9	11	14	1	0	3	0	5	0	0	0	0	0	0	47	11	5	12	9	8
Abril	13	1	0	2	5	6	3	0	0	0	3	2	2	0	0	2	0	0	6	0	0	0	2	2
Maior	12	0	0	2	7	0	0	0	0	0	0	0	0	0	0	0	0	0	10	1	0	2	2	2
Junho	19	2	1	0	6	2	4	0	0	4	0	0	0	0	0	0	0	0	15	2	1	1	7	0
Julho	17	2	0	4	0	2	2	0	0	0	0	0	0	0	0	2	0	0	18	0	0	0	0	4
Agosto	12	2	4	2	0	0	0	0	0	0	0	0	2	0	0	0	0	0	7	4	4	1	0	0
Setembro	9	0	2	2	6	0	0	0	0	0	0	0	0	0	0	0	0	0	9	0	2	3	4	0
Outubro	35	6	6	13	2	2	6	2	0	0	1	1	0	0	4	0	0	0	22	4	0	12	4	0
Novembro	35	4	4	16	6	2	2	0	2	0	2	2	2	0	2	0	0	0	30	1	2	6	2	1
Dezembro	32	3	6	15	5	2	3	0	4	0	1	0	2	0	0	2	0	2	30	6	2	21	8	0
Sub-Total	358	47	34	100	68	41	51	4	6	3	8	10	8	0	6	6	0	2	290	43	24	87	60	29
Total Geral	648						82						22						533					
%	55%	7%	5%	15%	10%	6%	62%	5%	7%	4%	10%	12%	36%	0%	27%	27%	0%	9%	54%	8%	5%	16%	11%	5%

PROCEDIMENTOS/NÚMEROS		MÊSES												Total Absoluto
		Janeiro	Fevereiro	Março	Abril	Maior	Junho	Julho	Agosto	Setembro	Outubro	Novembro	Dezembro	
Notificações de Potenciais Doadores		85	67	53	66	52	75	62	68	61	72	76	72	809
Doações Efetivadas (Morte Encefálica)		34	21	21	26	18	26	16	16	15	19	13	20	245
Órgão Doados (Morte Encefálica)		111	70	75	80	61	80	60	51	55	69	49	69	830
Córneas Doadas (Morte Encefálica)		39	27	15	27	19	30	24	20	17	38	26	34	316
Órgãos e Tecidos não Removidos (Morte Encefálica)		2	1	0	4	0	2	4	3	6	7	4	7	40
Órgãos e Tecidos Transplantados (Morte Encefálica)		122	72	76	69	68	86	74	49	65	78	58	73	890
Órgãos e Tecidos Disponibilizados para Outros Estados		0	1	1	0	0	3	2	0	0	1	1	3	12
Órgãos e Tecidos de outros Estados Recebidos através da Central Nacional		4	6	12	6	1	6	8	2	7	3	13	3	71
Córneas Doadas (Coração Parado)		72	78	91	0	2	0	2	0	2	26	41	32	346
Córneas Extraídas e Não Transplantadas (Coração Parado)		1	3	23	0	0	0	0	0	0	3	2	1	33
Córneas Transplantadas (Coração Parado)		71	75	68	0	2	0	2	0	2	23	39	31	313
Órgão e Tecidos Transplantados (Doador Cadáver)		32	22	27	8	18	25	15	27	31	36	29	24	294

FHEMIG FUNDAÇÃO DE HEMATOLOGIA E TRANSPLANTES DE ÓRGÃOS E TECIDOS		COMPARATIVO MENSAL DE 2020 COM OS MESES DE MELHOR DESEMPENHO		MG MINISTÉRIO DA SAÚDE							
MELHORES DESEMPENHOS DE DOAÇÕES DE CórNEA MENSALIS			MELHORES DESEMPENHOS DE TRANSPLANTES DE CórNEA MENSALIS			MELHORES DESEMPENHOS DE DOAÇÕES DE MORTE ENCEFÁLICA MENSALIS			MELHORES DESEMPENHOS DE TRANSPLANTES DE ÓRGÃOS E TECIDOS MENSALIS		
Mês	Total Córneas Doadas	Desempenho Doações de Córneas 2020	Mês	Total Córneas Transplantadas	Desempenho Transplantes Córneas 2020	Mês	Total Doações ME	Desempenho Doações ME 2020	Mês	Total Transplantes	Desempenho Transplantes 2020
jan/10	314	111	jan/10	119	89	jan/11	25	34	jan/15	193	216
fev/11	360	105	fev/15	127	96	fev/19	20	21	fev/19	198	172
mar/08	326	106	mar/08	145	97	mar/19	26	21	mar/08	215	187
abr/09	308	27	abr/13	137	10	abr/10	21	26	abr/13	228	81
mai/09	334	21	mai/09	137	17	mai/09	28	18	mai/09	216	96
jun/09	300	30	jun/09	118	26	jun/19	28	26	jun/04	202	121
jul/09	344	26	jul/15	158	22	jul/15	30	16	jul/15	267	99
ago/10	344	20	ago/10	141	16	ago/19	28	16	ago/19	220	85
set/11	354	19	set/11	156	18	set/19	26	15	set/19	240	112
out/11	344	64	out/13	173	42	out/15	29	19	out/13	268	140
nov/08	316	67	nov/20	135	42	nov/19	23	13	nov/19	222	123
dez/08	322	66	dez/20	114	68	dez/19	29	20	dez/08	220	148

Base populacional :21.168.791



Desde o final de julho de 2012, a página do Facebook Brasil implementou uma nova funcionalidade: agora o usuário pode se declarar doador de órgãos através da rede social. A intenção do Ministério Público com isso é incentivar a doação de órgãos no Brasil, levando o conhecimento do desejo de doação do usuário ao maior número possível de pessoas de sua rede de contatos.



<https://www.facebook.com/DoacaodeOrgaos>

Como fazer?

Para compartilhar seu desejo na rede social devesse fazer os seguintes passos:

- 1) Faça login na sua conta do Facebook e navegue para sua Linha do Tempo;
- 2) Clique em “Evento Cotidiano” na parte superior da Linha do tempo;
- 3) Selecione Saúde e bem-estar;
- 4) Selecione Doador(a) de órgãos;
- 5) Selecione o público que irá ver sua publicação e depois clique em Salvar.

