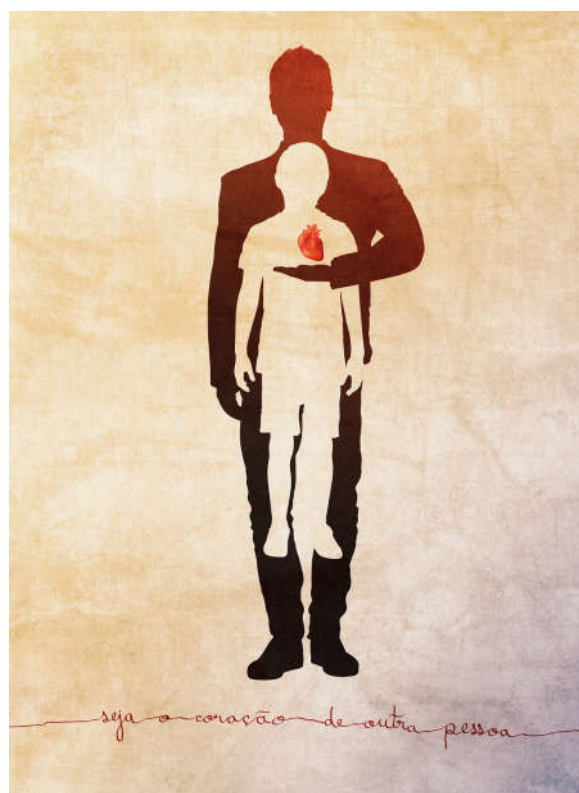


Epidemiologia e Estatística de Notificação, Captação e Transplantes de Órgãos e Tecidos em Minas Gerais.



Campanha Nacional de Doação de Órgãos e Tecidos

2021

Expediente

Presidente da FHEMIG

Fábio Baccheretti Vitor

Diretor do Complexo MG Transplantes

Omar Lopes Cançado Júnior

Gerente Administrativo

Ediléia Conceição Gonçalves

Gestora de Orçamento e Finanças

Alcione Viana de Oliveira

Gestora de Recursos Humanos

Gérsia Amaral de Souza

Metropolitana:

Oeste:

Norte/Nordeste: Murilo Braga de Mendonça

Leste:

Zona da Mata: Isabelle de carvalho Maia Ventura

Sul : José Renato de Melo

Coordenador do Banco de Olhos e Tecidos Oculares

Marcela Pinto de Freitas

Coordenadores de Núcleos de Transplantes

Fígado:

Sílvia Zenóbio Nascimento

Coração:

Heloisa Reniers Vianna

Rim:

Guilherme Henrique Silveira

Córnea:

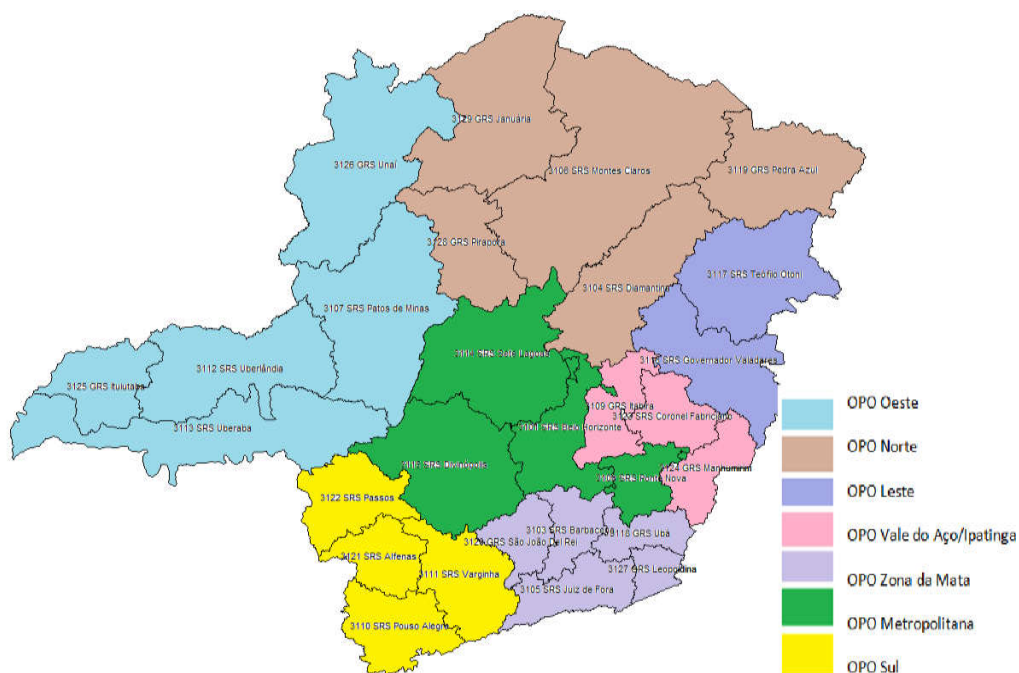
Paulo Lener Peixoto de Araújo Filho



- 1-CNCDO Metropolitana com sede em Belo Horizonte,
- 2- CNCDO Zona da Mata com sede em Juiz de Fora,
- 3- CNCDO Norte em Montes Claros;
- 4- CNCDO Sul em Pouso Alegre;
- 5- CNCDO Oeste com sede em Uberlândia e
- 6- CNCDO Leste com sede em Governador Valadares.

A sede estadual está situada em Belo Horizonte, no Hospital João XXIII.

Mapa 1 - Antiga organização das Coordenações Regionais de transplante no Estado de Minas Gerais, 2011.



Mapa 2 - Atual regionalização das Organizações e Procura de Órgãos no Estado de Minas Gerais (OPO's)



SUMÁRIO

1	Transplantes Anuais Realizados - (Gráfico).	8
2	Evolução Anual dos Transplantes de Órgãos de 2000 a 2021.	9
3	Evolução Anual dos Transplantes de Órgãos de 2000 a 2021.	10
4	Evolução Anual dos Transplantes de Tecidos de 2000 a 2021.	11
5	Estatística Anual dos Transplantes Realizados - período 1992 a 2021.	12
6	Estatística Mensal dos Transplantes Realizados - 2021(Tabela).	13
7	Pacientes Ativos na Lista de Espera - 2021.	13
8	Evolução de Pacientes Ativos na Lista de Espera de 2000 a 2021.	14
9	Evolução Mensal dos Transplantes de Órgãos e Tecidos 2021.	15
10	Taxa de Notificações e Doações Efetivas de Pacientes em Morte Encefálica em Minas 2006 a 2021	16
11	Número Mensal das doações de Órgãos e Tecidos de 2019 a 2021.	17
12	Número Mensal de Transplantes Realizados de 2019 a 2021.	18
13	Notificações e Doações de Pacientes em M. Encefálica Por Hospital 2021.	19
14	Notificações e Doações de Doadores de Coração Parado por Hospital 2021.	21
15	Notificações de Potenciais Doadores em Morte Encefálica por CNCDO 2021	23
16	Taxa de Concretização de Doação em Morte Encefálica por CNCDO em 2021.	24
17	Distribuição de Doadores em Morte Encefálica por Motivos da Morte em 2021.	25
18	Distribuição de Doadores em Morte Encefálica por Sexo e Grupo Sanguíneo.	25
19	Distribuição de Doadores em Morte Encefálica por Faixa Etária em 2021.	26
20	Causas de Não Efetivação da Doação em Potenciais Doadores de Morte Encefálica 2021.	27
21	Motivo de Não utilização dos Órgãos Doados.	28
22	Transplantes de Órgãos Ocorridos Mensalmente por Hospital 2021	29
23	Transplante de Rim - Doador Vivo e Doador Cadáver por CNCDO , por Regional, por Hospital, 2021	30
24	Número de Doações e Transplantes de Rim (Cadáver) por CNCDO/MG, 2021.	31
25	Número de Doações e Transplantes de Fígado por CNCDO/MG, 2021.	32
26	Número Mensal das Doações de Córnea 2019 - 2021.	33
27	Número de Doações e Transplantes de Córnea por CNCDO/MG, 2021 (Tabela)	34
28	Síntese das Doações e Transplantes Ocorridos.	35
29	Comparativo Mensal de 2021 com os Meses de Melhor Desempenho.	36

Nota Técnica – Boletim de Epidemiologia e Estatística da atividade de Notificação, Distribuição e Transplantes de Órgãos e Tecidos em Minas Gerais – 2021

Sobre a base de dados e fontes de informação

Os dados emitidos neste boletim foram gerados pelo sistema informatizado do MG Transplantes, desenvolvido para fornecer estatísticas periódicas com dados de notificação e distribuição de órgãos do estado de Minas Gerais. As informações sobre lista de espera são pesquisadas no SIG-SNT, juntamente com o número de notificações de potenciais doadores e doações efetivas. A lista de espera para medula óssea é extraída do Instituto Nacional de Câncer/REREME e o número de notificações de transplantes efetivados é informado pelas equipes responsáveis ao MG Transplantes. A base populacional do Estado, nesta edição, é de 21.292.666 milhões (Fonte IBGE: Estimativas da população das unidades federativas); a mesma utilizada pela Associação Brasileira de Transplante de Órgãos (ABTO) em sua publicação oficial.

Desempenho estadual em relação ao ano anterior e ao país.

Esses quase dois anos de pandemia por covid-19, que foram difíceis para a população, para o sistema de saúde e para a economia, também afetaram a doação e o transplante e, principalmente, os pacientes transplantados.

O número de doadores efetivos de múltiplos órgãos foi 10,8% menor em relação ao ano anterior, passando de 245 para 211. O número de transplantes renais realizados, de doador falecido, diminuiu 6,7%, sendo, 439 em 2020 e 410 em 2021. No número de transplante de coração, houve um aumento de 4%, passando de 50 em 2020 para 54 em 2021. O número de transplante de fígado isolado foi de 125 em 2020 e em 2021 houve 127 transplantes, registrando um aumento de 2%. A taxa de notificação de potenciais manteve se distanciou um pouco em relação à média nacional, estando em 36,0 PMP no Estado e 57,7 PMP no país (ABTO-RBT Jan/Dez 2021). No ano de 2020 foram respectivamente 36,6 e 50,6.

A principal causa da queda na taxa de efetivação da doação foi o aumento de da taxa de contraindicação à doação, Esse aumento foi devido às medidas tomadas no início da pandemia para evitar a transmissão da covid-19 pelo transplante, pois o risco de transmissão era desconhecido e poderia ser alto. Entretanto, já há dados suficientes na literatura sugerindo que esse risco é mínimo ou ausente, com exceção do transplante de pulmão e, portanto, essas medidas poderão ser revisadas.

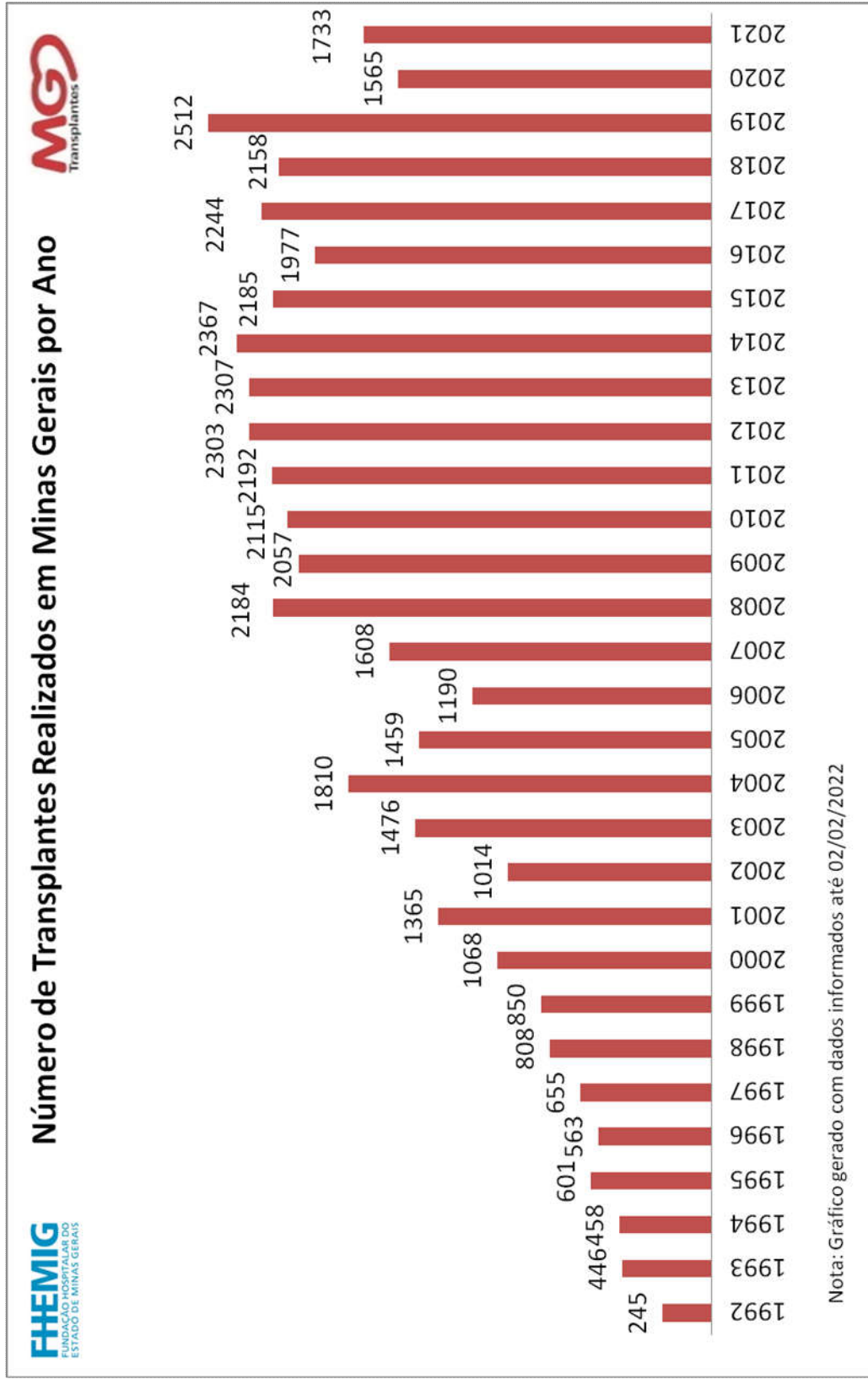
A taxa de efetivação após a notificação foi de 27,09% no Estado, a média nacional foi de 26,26%, já os valores do ano anterior foram respectivamente de 31,18% e 31,48%, A proporção de recusa familiar do Estado é de 41,0% pouco menor que a taxa nacional de 42% (ABTO-RBT Jan/Dez 2021).

Ocorreram 673 transplantes de córnea de janeiro a dezembro de 2021 e 543, no mesmo período de 2020. A lista de espera para transplante de córnea se mantém por volta de 2.581 pacientes na época da finalização da captação de dados para a produção deste relatório (Julho 2022).

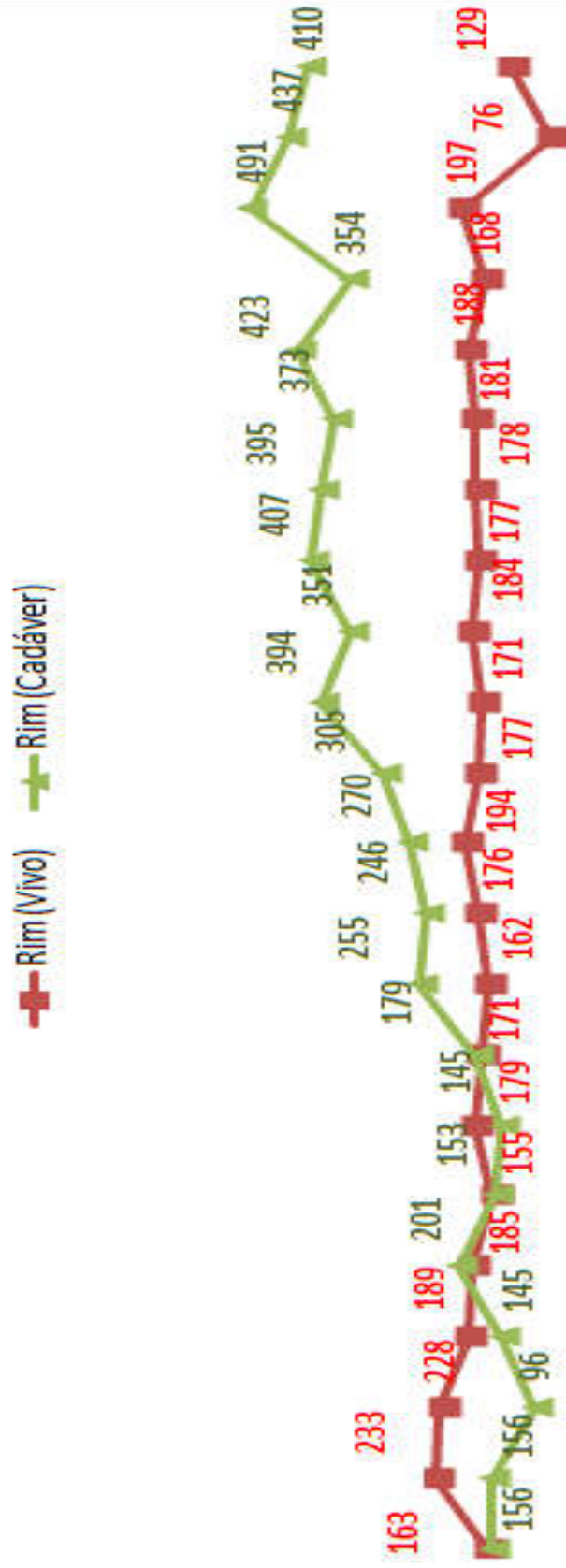
Os dados de transplantes de medula podem conter um valor menor que o real, devido a subnotificação de seu número, pois assim como no país como um todo, a notificação é feita por iniciativa das equipes.

Transparência e informação

Este boletim está disponibilizado eletronicamente no sítio da Fundação Estadual do Estado de Minas Gerais/FHEMIG, podendo ser acessado por todos os interessados no site: <http://www.fhemig.mg.gov.br/> na aba MG Transplantes.

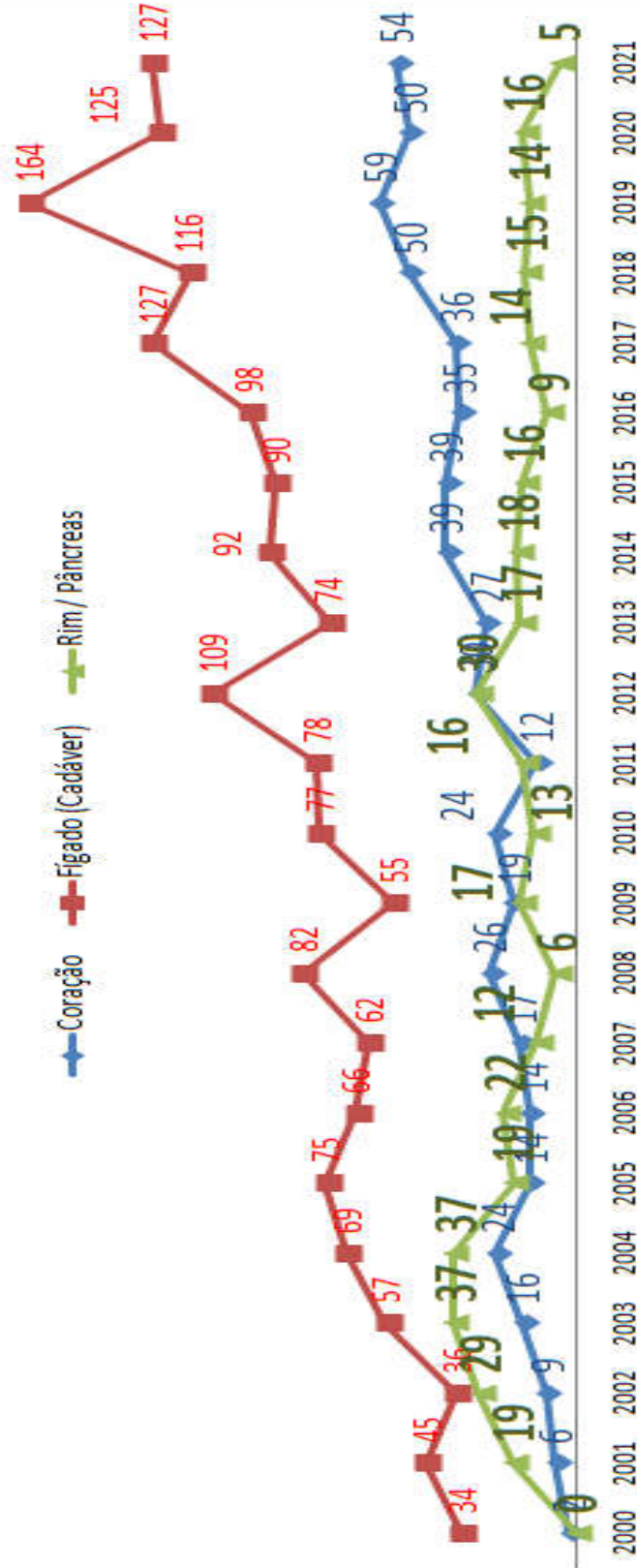


Evolução Anual dos Transplantes de Órgãos - 2000 a 2021

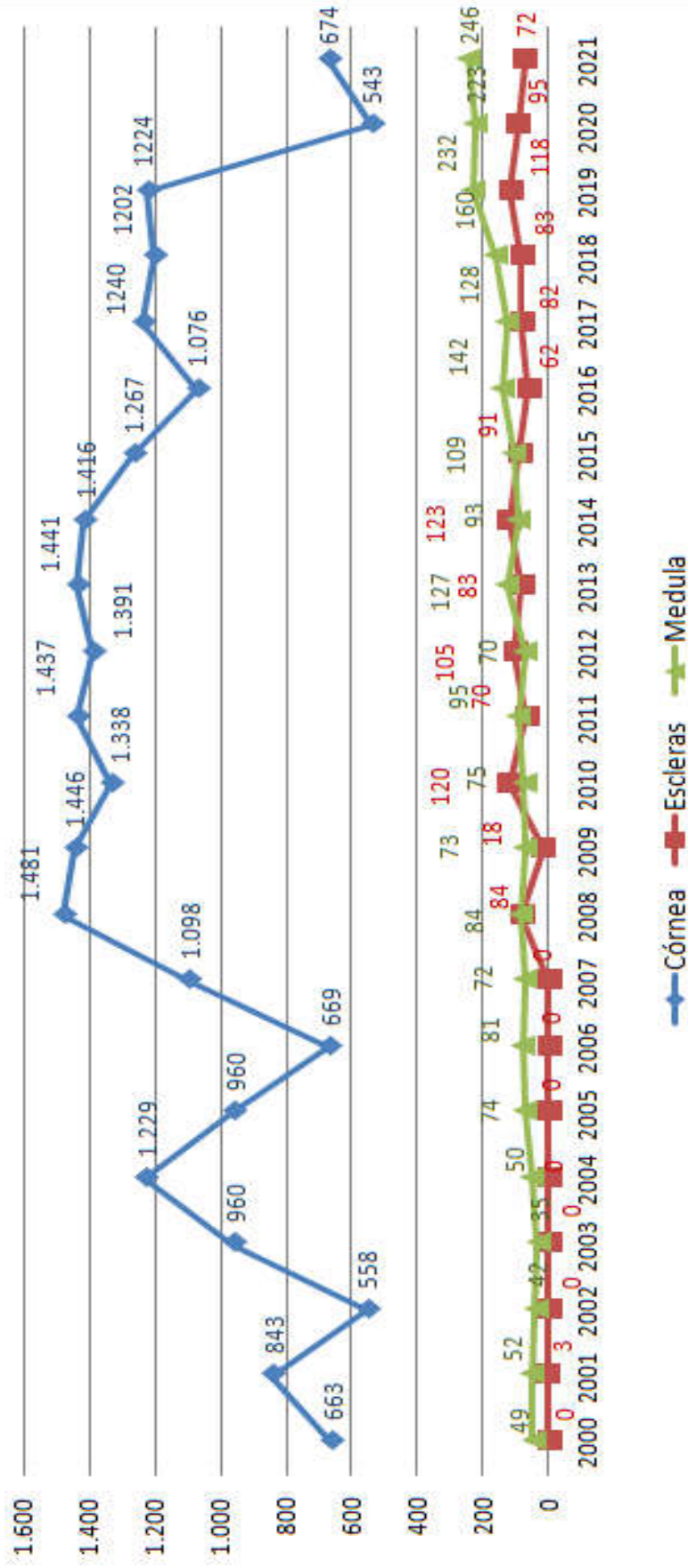


2000 2001 2002 2003 2004 2005 2006 2007 2008 2009 2010 2011 2012 2013 2014 2015 2016 2017 2018 2019 2020 2021

Evolução Anual dos Transplantes de Órgãos - 2000 a 2021



Evolução Anual dos Transplantes de Tecidos 2000 a 2021



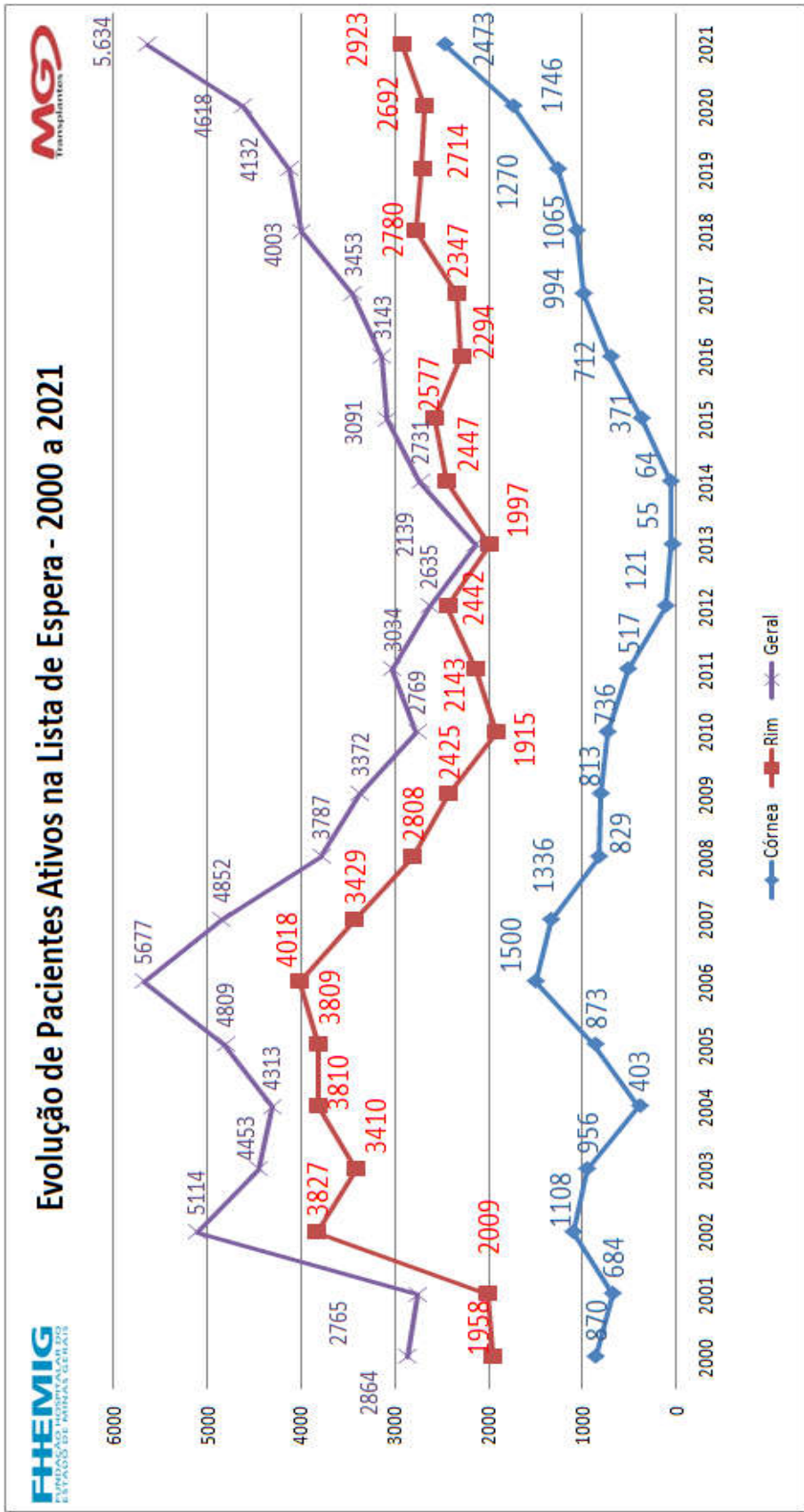
ANOS	ESTATÍSTICA ANUAL DOS TRANSPLANTES REALIZADOS - PERÍODO 1992 A 2021													Total
	ÓRGÃOS													
	TECIDO						ÓRGÃOS							
	Córnea	Medula Óssea	Esclera	Pele	Rim (Vivo)	Rim (Cadáver)	Coração	Pulmão	Fígado (Vivo)	Fígado (Cadáver)	Rim / Pâncreas	Rim / Fígado	Pâncreas	
1992 a 2008	11.044	719	87	0	2.758	2.110	208	14	5	591	181	8	91	17.816
2009	1.446	73	18	2	176	246	19	2	0	55	17	3	0	2.057
2010	1.338	75	120	0	194	270	24	3	0	77	13	1	0	2.115
2011	1.437	95	70	0	177	305	12	1	0	78	16	1	0	2.192
2012	1.389	83	105	0	171	394	30	1	0	109	30	0	2	2.314
2013	1.441	127	83	0	184	351	27	2	0	74	17	0	1	2.307
2014	1.416	123	93	0	177	407	39	1	0	92	18	1	1	2.367
2015	1.267	109	91	0	178	395	39	0	0	90	16	2	0	2.185
2016	1.076	142	62	0	181	373	35	0	0	98	9	3	0	1.979
2017	1.240	128	82	0	188	423	36	0	0	127	14	5	1	2.244
2018	1.204	157	83	0	168	354	50	0	0	120	15	5	2	2.158
2019	1.224	232	118	0	197	491	59	0	0	164	14	4	9	2.512
2020	543	218	96	0	76	439	50	0	0	125	16	7	3	1.573
2021	674	246	72	0	129	410	54	0	1	126	13	3	5	1.733
Total	26.739	2.527	1.180	2	4.954	6.968	682	24	6	1.926	389	43	115	45.552

Nota: Tabela gerada com dados informados até 02/02/2022

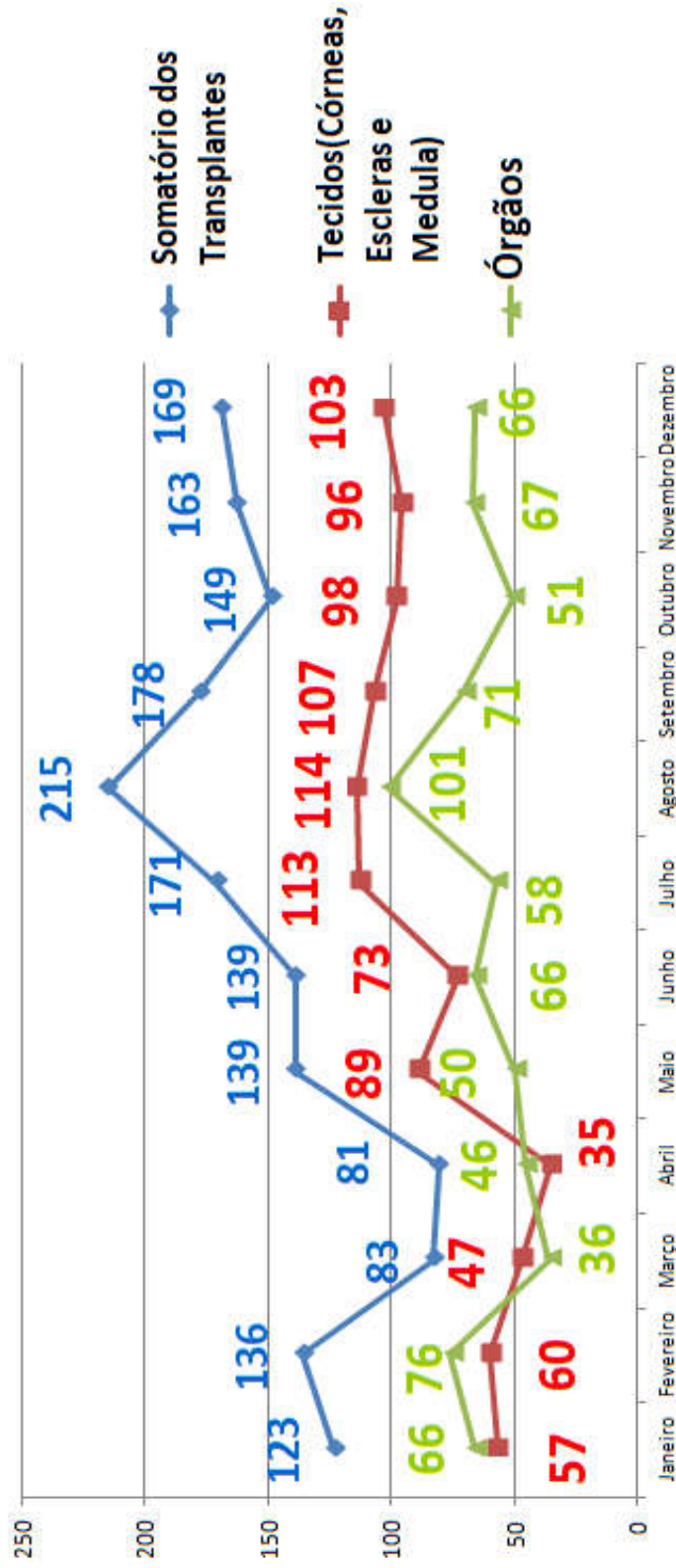
MESES	TECIDO				ÓRGÃOS								Total
	Córnea	Medula Óssea	Esclera	Rim (Vivo)	Rim (Cadáver)	Coração	Fígado (Cadáver)	Rim / Pâncreas	Rim / Fígado	Pâncreas			
Janeiro	89	21	4	11	61	9	17	2	1			215	
Fevereiro	96	15	2	7	33	3	11	2	1	1		171	
Março	97	19	5	8	42	3	10	2		1		187	
Abril	10	7	4	1	39	4	13		1	1		80	
Mai	17	17	8	1	33	4	14	2				96	
Junho	26	22	9	3	42	3	12	2	1			120	
Julho	22	12	10	3	37	5	8		1			98	
Agosto	16	25	8	2	24	3	3	2	1			84	
Setembro	18	22	14	9	28	4	11	4	1			111	
Outubro	42	24	9	12	37	5	11					140	
Novembro	42	18	11	11	33	2	6					123	
Dezembro	68	16	12	8	30	5	9					148	
Total	543	218	96	76	439	50	125	16	7	3		1573	

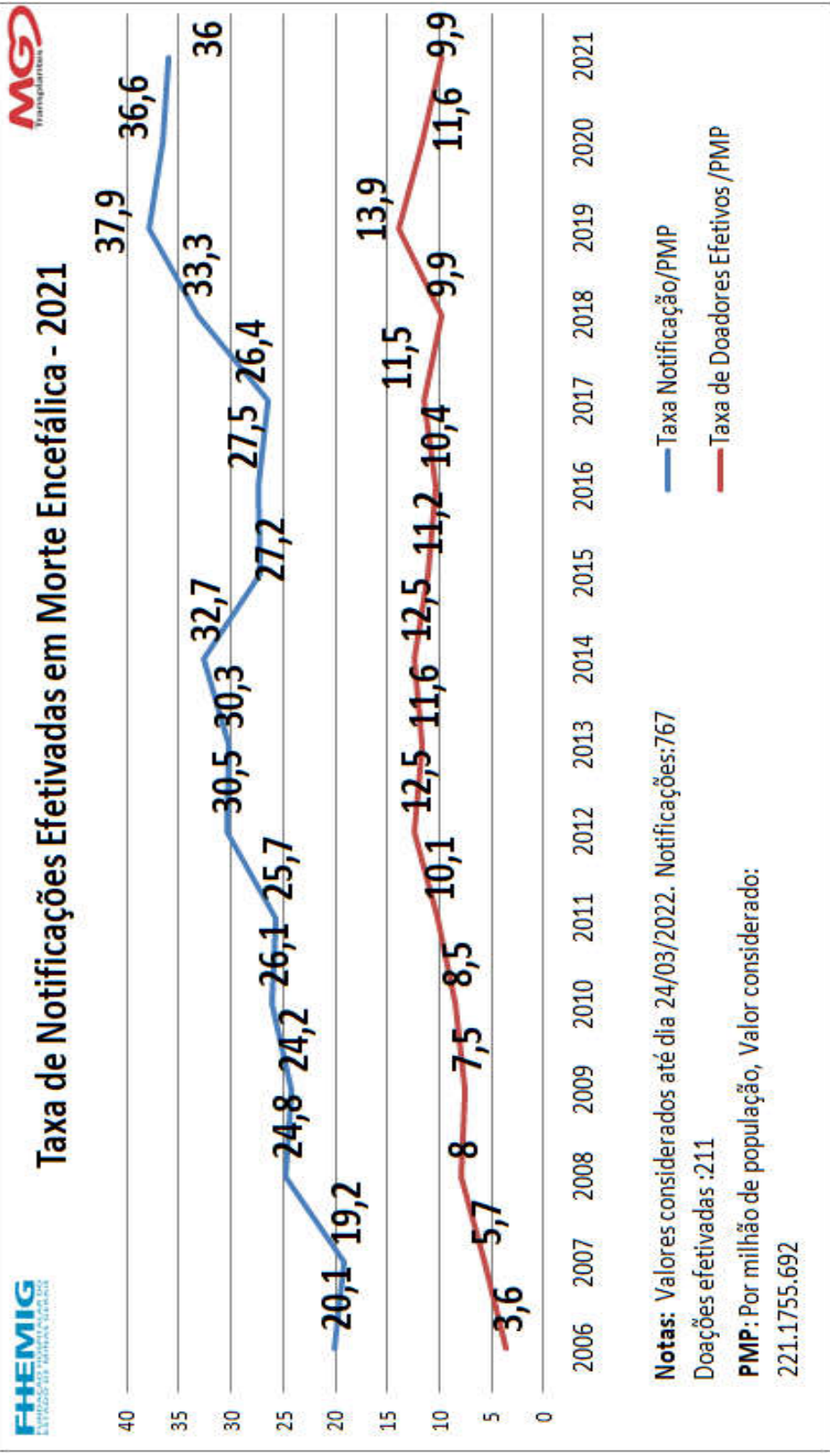
PACIENTES ATIVOS NA LISTA DE ESPERA - ANO 2021

MESES	TECIDO				ÓRGÃOS					Total
	Córnea	Medula Óssea	Rim	Coração	Fígado	Rim / Pâncreas	Pulmão			
Janeiro	839	29	2782	28	76	51	0	3809		
Fevereiro	1909	41	2782	24	76	61	0	4897		
Março	1292	21	2799	17	42	59	0	4232		
Abril	2044	51	2900	35	63	47	0	5143		
Mai	2144	46	2916	30	76	58	0	5274		
Junho	2180	41	2877	25	81	47	0	5254		
Julho	2055	39	2763	28	59	45	0	4992		
Agosto	2237	31	2789	38	78	44	0	5220		
Setembro	2344	47	2713	35	80	47	0	5272		
Outubro	2387	49	2833	37	85	44	0	5442		
Novembro	2464	51	2883	36	94	44	0	5577		
Dezembro	2473	55	2923	33	101	44	0	5634		

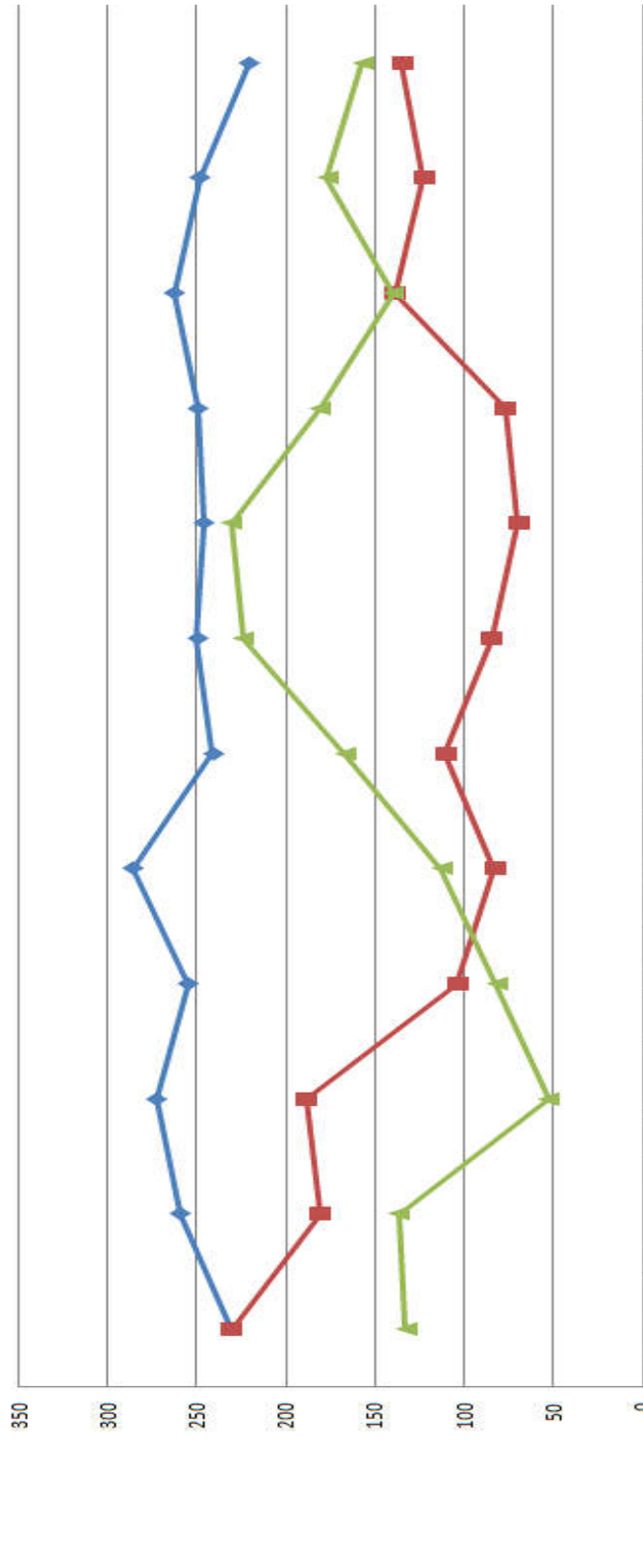


Evolução Mensal dos Transplantes de Órgãos e Tecidos 2021

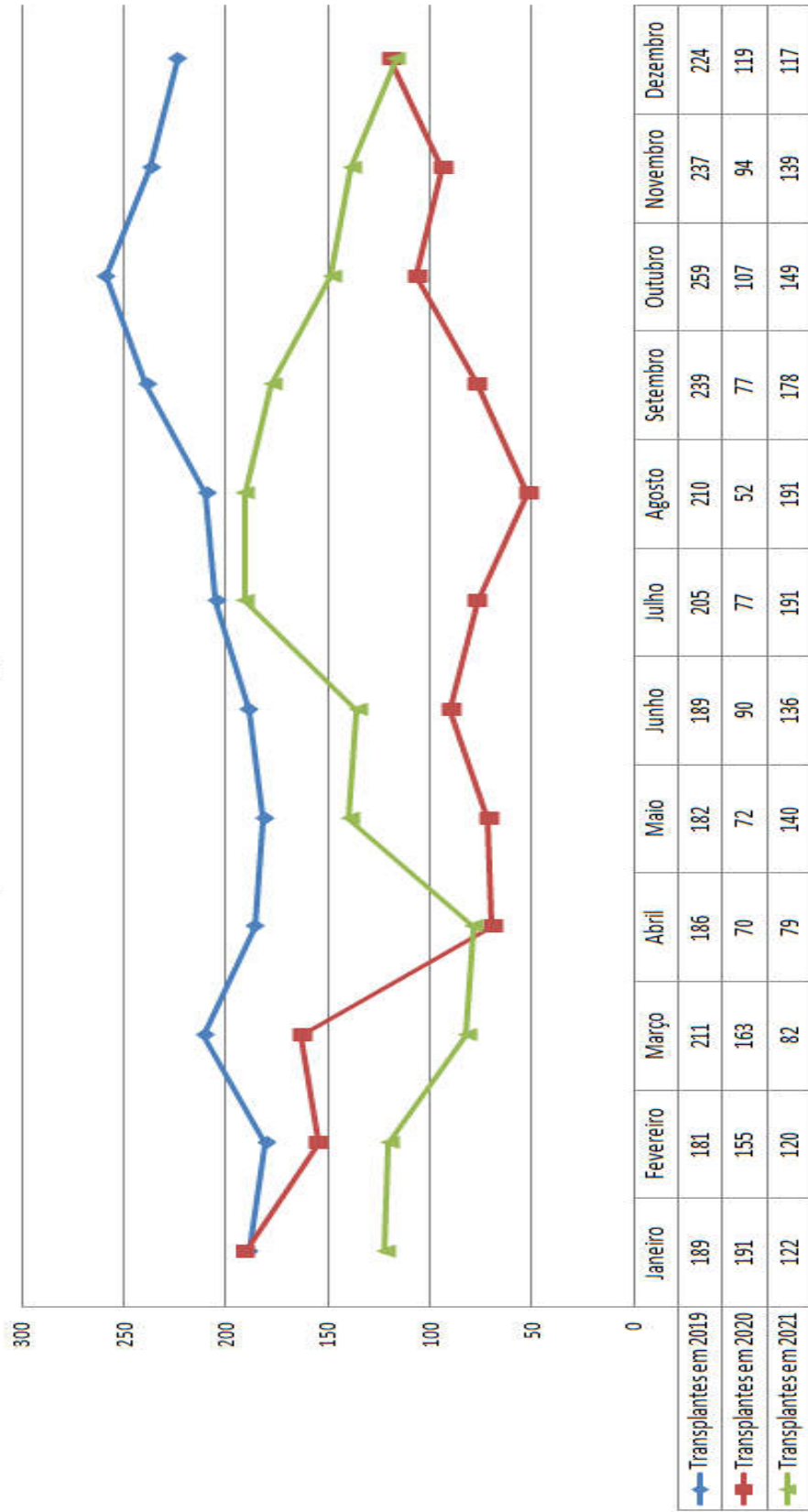




Número Mensal de Doações de Órgãos e Tecidos em 2019 a 2021



Número Mensal de Transplantes de Órgãos e Tecidos em 2019 a 2021



OPO	Hospital	Potenciais Doadores	Doadores Elegíveis	Doadores Efetivos	Doadores com Órgãos Transplantados	Doadores de Múltiplos Órgãos	
N./Nordeste	Hosp. Aroldo Tourinho	2	1	1	1	1	
	Santa Casa de Nossa Senhora das Mercês	90	33	29	28	28	
Oeste	Uberlandia Medical Center	4					
	Hosp. Universitario de Uberaba	2					
	Hosp. Beneficência Portuguesa	1					
	Hosp. de Clinicas de Uberlandia	57	12	12	12	12	
	Hosp. e Mater. Madrecor	4					
	Hosp. e Mater. Med Center Ltda	1					
	Hosp. e Mater. Mun. Dr. Odelmo Leão Carneiro	12					
	Hosp. e Mater. Santa Clara	2	1	1	1	1	
	Hosp. Escola da Univ. Federal do Triangulo Mineiro	15	7	7	6	6	
	Hosp. Nossa Senhora de Fatima	2	1	1	1	1	
	Hosp. Regional Antonio Dias	11	3	2	2	2	
	Hosp. Regional Dom Bosco	1					
	Hosp. Santa Genoveva	3					
	Hosp. UNIMED Araxá	2					
	Hosp. Universitário Uniube - Mario Palmério	1	1	1	1	1	
	Instituto Médico Legal de Araxá	1					
	Santa Casa de Miser. Nossa Senhora do Patrocinio	3	1	1	1	1	
	Sul	Hosp. Das Clin Samuel Libanio Pouso Alegre	14	7	6	6	5
		Hosp. e Clínica Santa Paula LDA	1				
Hosp. Escola AISI Itajuba		11	2	1	1	1	
Hosp. Humanitas		1					
Hosp. Pedro Sanches		1					
Hosp. Universitario Alzira Velano		7	1				
Santa Casa de Miser. de Guaxupe		1	1	1	1	1	
Santa Casa de Miser. de Passos		10					
Z. da Mata	Associacao Hospitalar de Jeceaba	1					
	Casa de Caridade de Carangola	2					
	Casa de Caridade de Muriae Hosp. Sao Paulo	5	1	1	1	1	
	Casa de Caridade Sao Vicente de Paulo	5					
	Hosp. de Cancer de Muriaé	3					
	Hosp. Albert Sabin	3					
	Hosp. Alberto Cavalcanti	1					
	Hosp. Dr Joao Felicio	1					
	Hosp. e Mater. Therezinha de Jesus	17	6	5	5	4	
	Hosp. Ibiapaba	1					
	Hosp. Monte Sinai	7					
	Hosp. Regional de Barbacena	22	6	5	5	4	
	Hosp. Regional Joao Penido	1					
	Hosp. Santa Isabel	6	1	1	1		
	Hps Dr Mozart Geraldo Teixeira	9	1	1	1	1	
	Prontocor Muriae Ltda	1					
	Santa Casa da Miser. de Sao Joao Del Rei	1					
Santa Casa de Miser. de Juiz de Fora	26	12	11	11	11		
Santa Casa Miser. Barbacena	1						

OPO	Hospital	Potenciais Doadores	Doadores Elegíveis	Doadores Efetivos	Doadores com Órgãos Transplantados	Doadores de Múltiplos Órgãos	
Leste	Hosp. de Olhos de Governador Valadares	1	1	1	1	1	
	Hosp. Marcio Cunha	7	6	6	6	6	
	Hosp. Municipal	7	3	3	3	3	
	Hosp. Nossa Senhora Auxiliadora	1	1	1	1	1	
	Hosp. Samaritano	3	1	1	1	1	
	Hosp. Unimed Governador Valadares	1					
Metrop.	Biocor Instituto	3	1	1	1	1	
	Hosp. Arnaldo Gavazza Filho	1	1	1	1	1	
	Hosp. da Baleia	2	1				
	Hosp. Das Clínicas da UFMG	16	4	4	4	4	
	Hosp. do Barreiro Dr. Célio de Castro	27	6	6	6	6	
	Hosp. Evangelico	2	2	1	1	1	
	Hosp. Felício Rocho	9	1	1	1	1	
	Hosp. Fundação Ouro Branco	1					
	Hosp. Governador Isrel Pinheiro	3					
	Hosp. Infantil Joao Paulo II	1					
	Hosp. Infantil Sao Camilo	1	1	1	1	1	
	Hosp. Joao XXIII	81	41	38	37	37	
	Hosp. Julia Kubitschek	1					
	Hosp. Lifecenter	7	3	3	3	3	
	Hosp. Madre Teresa	3	2	2	2	1	
	Hosp. Mater Dei S/A	1					
	Hosp. Mun. de Contagem	26	6	6	6	6	
	Hosp. Mun. de Ibirite	1	1	1	1	1	
	Hosp. Mun. Odilon Bherens	25	7	7	7	7	
	Hosp. P R Professor Osvaldo R Franco	23	1	1	1	1	
	Hosp. Santa Lucia de Divinopolis	3					
	Hosp. Santa Rita	3	1	1	1	1	
	Hosp. Sao Francisco de Assis	2	1	1	1	1	
	Hosp. Sao Joao de Deus	52	21	20	19	18	
	Hosp. Sao Judas Tadeu	7	2	1	1	1	
	Hosp. Sao Lucas LTDA	2	1	1	1	1	
	Hosp. Semper	1					
	Hosp. Unimed Belo Horizonte	5	1	1	1	1	
	Hosp. Unimed Betim	2					
		Hosp. Universitário Ciências Médicas	4	1	1		
		Hosp. Universitario Risoleta Tolentino Neves	25	9	8	8	7
		Hosp. Vera Cruz Belo Horizonte	1				
		Hosp. Vitallis Barreiro	2	1	1	1	1
	Instituto Orizonti	2					
	Mater. Odete Valadares	1					
	Hosp. Nossa Senhora de Lourdes	1					
	Hosp. Vila da Serra	2	1	1	1	1	
	Santa Casa de Ouro Preto	4	1	1	1	1	
	Santa Casa de Belo Horizonte	23	4	3	3	2	
	Santa Casa De Caridade De Formiga	2	1	1	1	1	

OPO	Hospital	Potenciais Doadores	Doador Efetivo	Doadores Efetivos com Tecidos Transplantados
Metropolitana	Biocor Instituto	1		
	Casa de Saude Santa Izabel			
	CSSI	1		
	Clinica de Olhos Ennio Coscarelli Ltda	1		
	Hosp. Belo Horizonte	3	2	2
	Hosp. da Baleia	1		
	Hosp. da Policia Militar	4		
	Hosp. Das Clinicas da UFMG	34	20	16
	Hosp. de Olhos de Minas Gerais Ltda	1		
	Hosp. do Barreiro Dr. Célio de Castro	5		
	Hosp. Evangelico	12	4	4
	Hosp. Felicio Rocho	28	3	2
	Hosp. Governador Isrel Pinheiro	24	4	2
	Hosp. Joao XXIII	32	19	15
	Hosp. Jose Peres	1	1	1
	Hosp. Julia Kubitschek	5		
	Hosp. Lifecenter	5	1	1
	Hosp. Luxemburgo	1		
	Hosp. Mater Dei S/A	1	1	1
	Hosp. Municipal de Contagem	49	12	9
	Hosp. Municipal Odilon Bherens	14	9	7
	Hosp. Nossa Senhora de Lourdes de Alvinopolis	5	5	3
	Hosp. Regional de Betim	2	1	
	Hosp. Santa Rita	9	1	1
	Hosp. Santa Rita De Arcos	1		
	Hosp. Santa Terezinha	1		
	Hosp. Sao Francisco de Assis	1		
	Hosp. Sao Joao de Deus	28	28	20
	Hosp. Unimed Belo Horizonte	4	4	3
	Hosp. Unimed Betim	2		
	Hosp. Universitário Ciências Médicas	16	3	4
	Hosp. Universitario Risoleta Tolentino Neves	31	23	17
	Hosp. Nossa Senhora de Lourdes	15	1	1
	Hosp. Vila da Serra	10		
Santa Casa de Belo Horizonte	48	48	34	
UAI Nilda Moreira do A Andrade Guanabara	1	1	1	

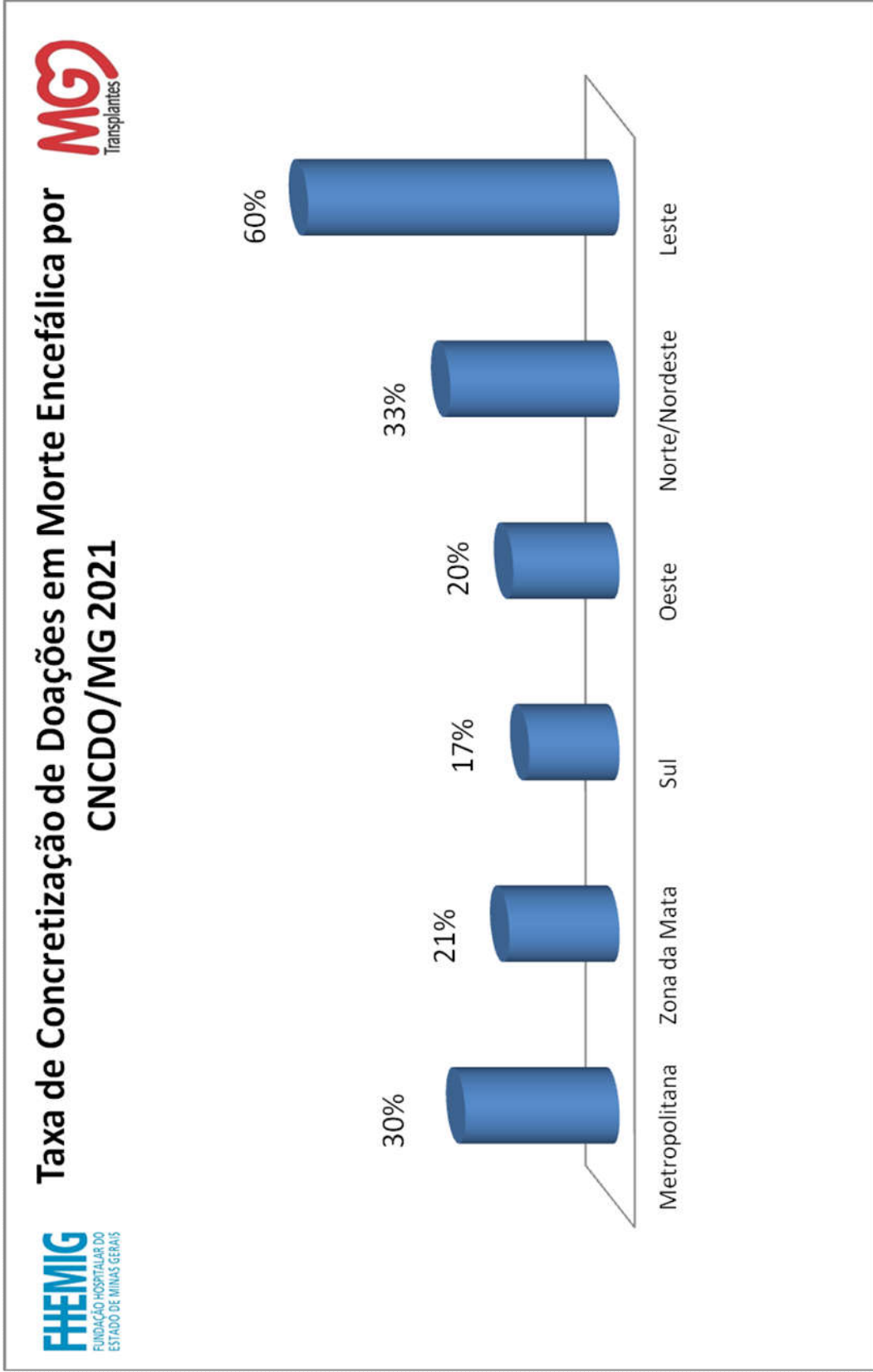
OPO	Hospital	Potenciais Doadores	Doador Efetivo	Doadores Efetivos com Tecidos Transplantados
Leste/Vale do Aço	Hosp. Marcio Cunha	2	2	2
	Hosp. Municipal	1	1	1
	Hosp. Samaritano	1	1	1
Norte/Nordeste	Hosp. Aroldo Tourinho	1	1	1
	Hosp. Dilson Godinho	1	1	1
	Santa Casa de Nossa Senhora das Mercês	3	3	3
Oeste	Uberlandia Medical Center	1		
	Hosp. de Clinicas de Uberlandia	17	17	17
	Hosp. Escola da Universidade Federal do Triangulo Mineiro	7	7	7
	Instituto Médico Legal de Uberaba	1	1	1
	Instituto Médico Legal de Uberlândia	5	5	5
	Uai Luizote Dr Domingos Pimentel de Ulhoa	1	1	
	UAI Planalto Unid de Atend Integ Dr Tubal Vilela da Silva	3	3	3
Sul	Hosp. Das Clin Samuel Libanio Pouso Alegre	4	4	3
	Hosp. Regional do Sul de Minas	3	3	3
Zona da Mata	Casa de Caridade de Muriae Hosp. Sao Paulo	1	1	1
	Hosp. e Maternidade Therezinha de Jesus	1	1	1
	Santa Casa de Misericordia de Juiz de Fora	5	5	4
	UPA Santa Luzia	1	1	1

NOTIFICAÇÕES DE POTENCIAIS DOADORES EM MORTE ENCEFÁLICA

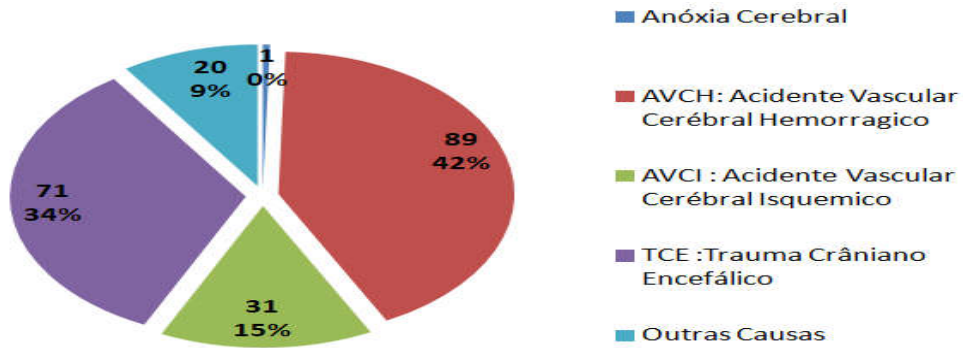
POR

CNCDO - ANO 2021

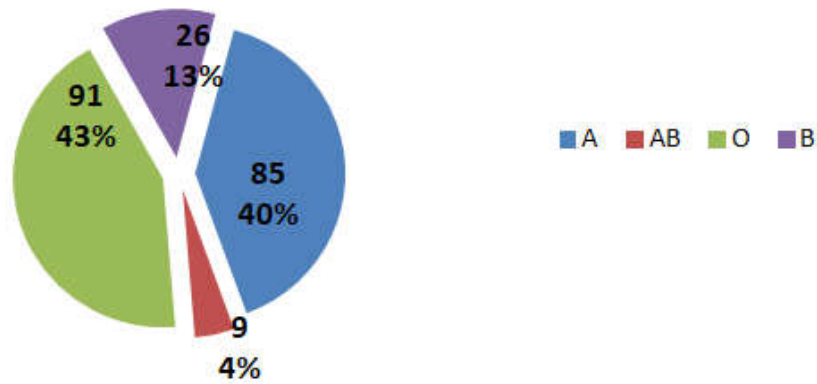
Meses	Doações Efetivadas					Doações Não Efetivadas					Total					
	Metro politana	Zona da Mata	Sul	Oeste	Norte/Nordeste	Leste	Metro politana	Zona da Mata	Sul	Oeste	Norte/Nordeste	Leste	Total Doações Efetivadas	Total Doações Não Efetivadas	Total Notificações	% Doações
Janeiro	12	0	0	6	4	2	20	6	6	11	6	0	24	49	73	33%
Fevereiro	11	4	1	2	1	0	21	6	5	7	8	1	19	48	67	28%
Março	6	0	0	2	2	0	21	11	5	9	6	1	10	53	63	16%
Abril	6	1	1	2	2	1	19	6	1	4	3	0	13	33	46	28%
Maiο	4	0	1	1	2	0	16	6	2	10	14	0	8	48	56	14%
Junho	10	6	1	1	3	0	17	7	1	15	3	1	21	44	65	32%
Julho	14	2	0	1	5	2	19	6	1	8	5	1	24	40	64	38%
Agoŝto	11	2	0	3	4	2	28	10	3	10	7	2	22	60	82	27%
Setembro	9	2	1	1	1	3	22	9	5	3	6	0	17	45	62	27%
Outubro	7	1	0	1	3	2	18	7	2	6	5	1	14	39	53	26%
Novembro	10	2	3	4	0	0	28	4	3	4	1	0	19	40	59	32%
Dezembro	13	4	0	3	1	1	35	10	3	7	0	0	22	55	77	29%
Sub-Total	113	24	8	25	28	13	264	88	37	94	64	7	213	554	767	28%
PMP	15,4	9,9	2,9	9,2	11,8	4,7	211					10,3				
Total Geral	554															
% Doações por	54%	11%	4%	12%	13%	6%	48%	16%	7%	17%	12%	1%	28%	72%		



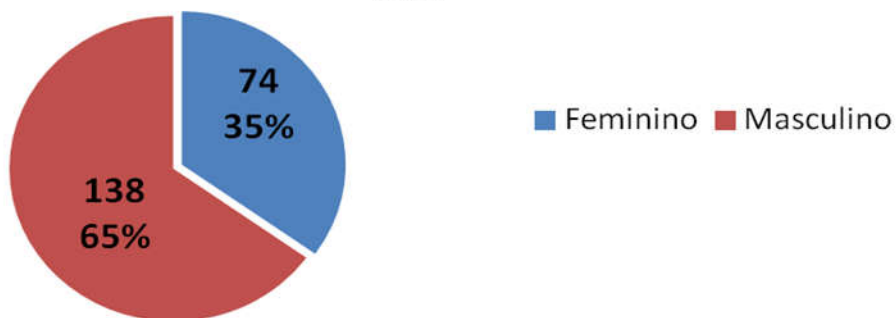
Distribuição dos Doadores Efetivos em Morte Encefálica por Motivos de Óbito 2021



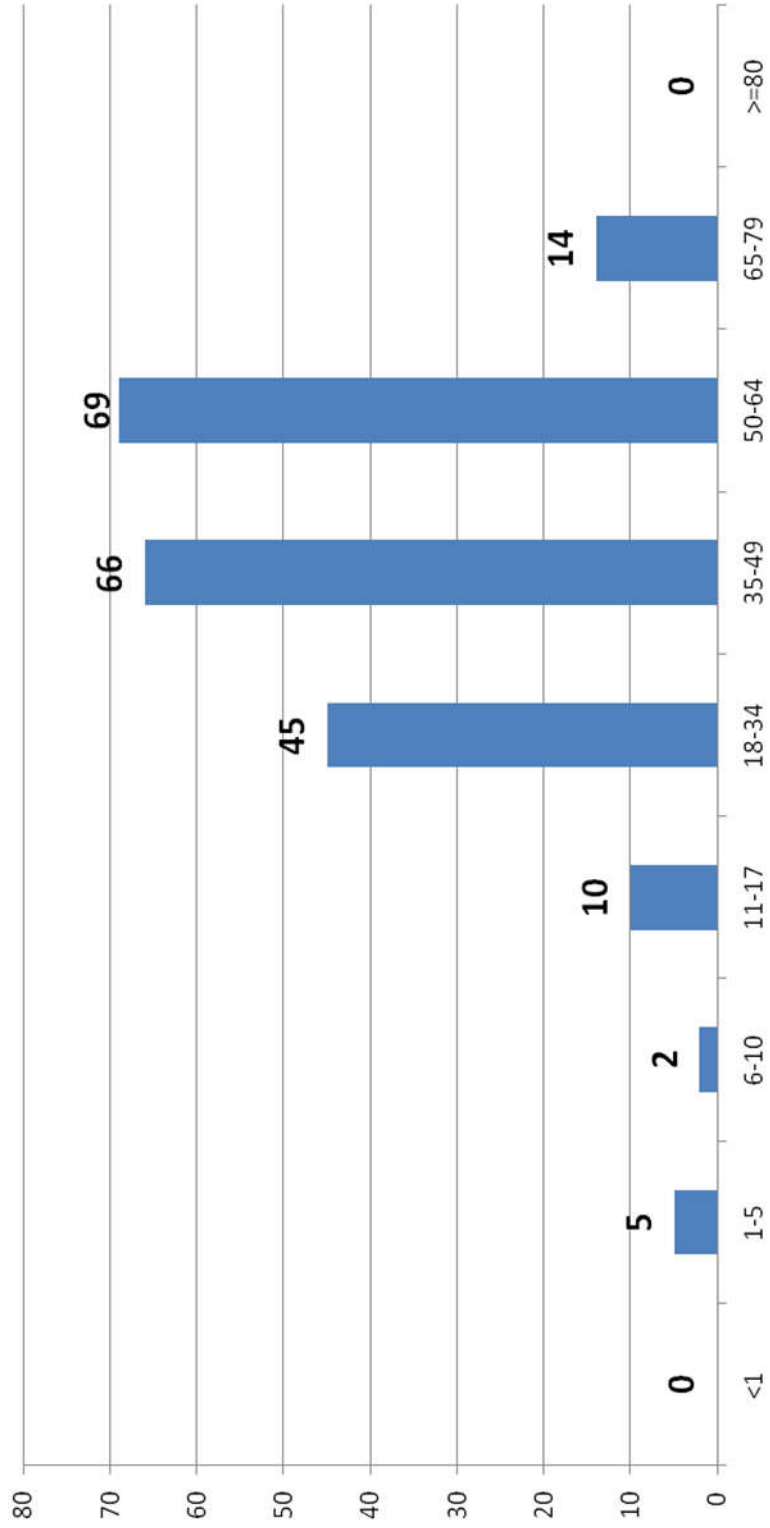
Distribuição de Doadores Efetivos em Morte Encefálica Por Grupo Sanguíneo em 2021



Distribuição de Doadores Efetivos em Morte Encefálica por Sexo em 2021



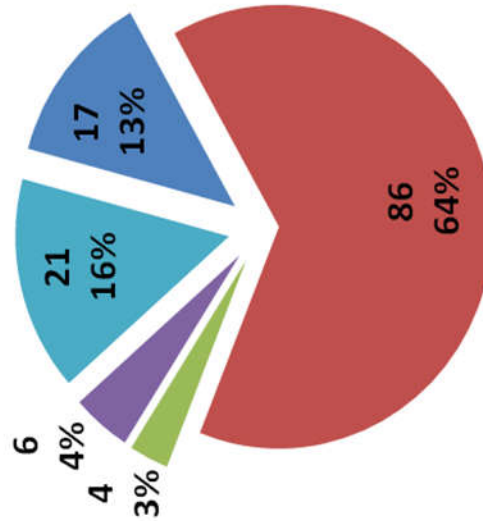
Distribuição de Doadores Efetivos em Morte Encefálica por Faixa Etária em 2021



Meses	Negativa Familiar	PCR antes da remoção	Sorologia	Hemodinâmica	Outra Contra-indicação médica	Diagnóstico ME não confirmado	Falta de transporte	Infraestrutura não adequada	Outras	Notificações Não Efetivadas
Janeiro	23	8			1				19	51
Fevereiro	12	12			5				18	47
Março	10	11			8			3	22	54
Abril	7	12	1		2	2			10	34
Maiο	14	12			3				20	49
Junho	11	13	2		3				16	45
Julho	6	10			8			1	15	40
Agosto	9	18			5			2	16	50
Setembro	13	8	1		9				14	45
Outubro	12	9	1		3			1	15	41
Novembro	15	12	1		3				13	44
Dezembro	17	8			3				28	56
Total (Nº)	149	133	6		53	2		7	206	556
Percentual	26,8%	23,9%	1,1%	0,0%	9,5%	0,4%	0,0%	1,3%	37,1%	100,0%

Principais Motivos de Não Utilização de Órgãos - 2021

- Falta de condições clínicas para o transplante
- Doença do órgão
- Recusa do receptor
- Tempo de isquemia
- Exames do receptor não atualizados



OPO	Órgão	Hospital	Jan	Fev	Mar	Abr	Mai	Jun	Jul	Ago	Set	Out	Nov	Dez	Total	
Leste	Córnea	Hosp. de Olhos Vale do Aco Ltda								1					1	
		Hosp. Marcio Cunha											1			1
		Hosp. de Olhos de Governador Valadares							3	1				1		5
Leste Total								3	2			1	1		7	
Metrop.	Coração	Hosp. Das Clinicas da UFMG		1	2	2		4	3	1	3		4	3	23	
		Hosp. Felicio Rocho										2	1	4	2	9
		Santa Casa de Belo Horizonte	2	2	3		3	3	1	1	4	1	1	1	1	22
	Córnea	Centro de Oftalmologia Avancada					2	1	1	2	1	3	5	3	1	19
		Centro Oftalmologico de Minas Gerais	3	5	6	5	15	8	14	14	16	9	8	11	114	
		Clínica de Olhos Dr. Paulo Ferrara												1		1
		Clinica de Olhos Ennio Coscarelli Ltda			1	1	9	5	8	12	10	8	7	7	68	
		Dr Fernando Cancado Trindade Microcirurgia Ocular Ltda						1				1	3	6	4	15
		Fundacao Hilton Rocha/Soebras								1						1
		Hosp. Das Clinicas da UFMG	4	9	4	2	2	6	8	7	5	6	7	2	62	
		Hosp. de Olhos de Minas Gerais Ltda							1	1						2
		Hosp. Evangelico	3				1	2	4	3	4	4	2	2	25	
		Hosp. Univ. Sao Jose								1						1
		IMOL Instituto Mineiro de Olhos						4	1	1	5	7	2	4	24	
		Instituto de Olhos de Belo Horizonte	1	2				1	1	1	1					8
		Nucleo de Oftalmologia Especializada					1	3	2	4	5	4	3	1	1	24
		Oculare Centro de Oftalmologia	1	2	1	1	1	3	2	4	4	4	2	1		22
		Santa Casa de Belo Horizonte	4	6	2	6	3	4	7	10	5	9	6	8	70	
		Hosp. Univ. Risoleta Tolentino Neves			1						1			1	2	5
		Hosp. de olhos Rui M Marinho Ltda						1						1		2
		Hosp. univ. Ciências Médicas		1						3	1	2		4	2	13
		Nucleo De Cirurgia Ambulatorial Hosp. DIA											1			1
		Hosp. da Policia Militar												1		1
		IMOC Instituto Mineiro de Olhos Contagem Ltda											1			1
		NEO - Núcleo de Excelência Em Oftalmologia								1	2	1	1			2
		IOMG - Instituto de Olhos Minas Gerais									1		1			3
		Clínica Ocular Medical Center								1			1			2
	Fígado	Hosp. Das Clinicas da UFMG	1	8	1	3		2	3	1	4	1	4	2	30	
		Hosp. Felicio Rocho	3	3	3	4	2	1	6	8	2	1	4	4	41	
		Santa Casa de Belo Horizonte	3	2	2	3	1	5	3	4	4	2	3	2	34	
		Hosp. Belo Horizonte	1												1	
	Pâncreas	Hosp. Felicio Rocho	1			1			1					1	1	5
		Hosp. Felicio Rocho	1	2	1	2			2				1	3	1	13
Rim/Pânc	Hosp. Felicio Rocho	1	2	1	2			2				1	3	1	13	
Metropolitana Total			28	44	26	33	44	55	76	77	85	65	73	67	673	
N./Nordeste	Córnea	Santa Casa de Nossa Senhora das Mercês										1			1	
		Hosp. De Olhos Do Norte De Minas	2				1			2	1				3	
	Fígado	Santa Casa de Nossa Senhora das Mercês	3		2	1	1	3	4	1		2		1	18	
Norte/Nordeste Total			5		2	1	2	3	4	3	1	3		4	28	
Oeste	Córnea	Centro Oftalmologico de Uberlandia							1						1	
		Hosp. de Clinicas de Uberlandia	2		1	1	5	5	12	3	10	2	5	4	50	
		Hosp. de Olhos Brasil Central S/C Ltda				1		1		1		2	1		6	
		Hosp. Escola da Universidade Federal do Triangulo Mineiro	1	1	1								1	2	2	10
		ISO Olhos	3				1	1			1					6
		Oftalmocentro de Uberaba									1					3
		Fokus Serviços Médicos LTDA				1	3	1	1	1				1		8
		Clinicas Integradas Hosp. Univ de Uberaba							1							1
		Patrus Hosp. Oftalmologico								1					1	2
		Hosp. Actual					1	2	2			2				7
Oeste Total			6	1	3	2	11	11	17	6	15	5	9	8	94	
Sul	Córnea	Hosp. Das Clin Samuel Libanio Pousa Alegre		1											1	
		Instituto Donato de Oftalmologia	4		1		1		1	2	3		5		17	
	Fígado	Hosp. Escola AISI Itajuba										1			1	
Sul Total			4	1	1		1		1	2	4		5		19	
Z. da Mata	Córnea	Santa Casa de Miser. de Juiz de Fora	1	3	1		1	1	1		1	1		1	11	
		Hosp. Monte Sinai	1	3	2		4	2	4	4	2	3	1	2	28	
		Casa de Caridade de Muriae Hosp. Sao Paulo			1	1				2			3		7	
		Nucleo Medico Especializado LTDA									1		1	1	3	
	Fígado	Santa Casa de Miser. de Juiz de Fora				1									1	
Hosp. Monte Sinai			1											2		
Zona da Mata Total			2	7	4	2	5	3	7	5	3	8	2	5	53	
Total geral			45	53	36	38	63	72	108	95	108	82	90	84	874	

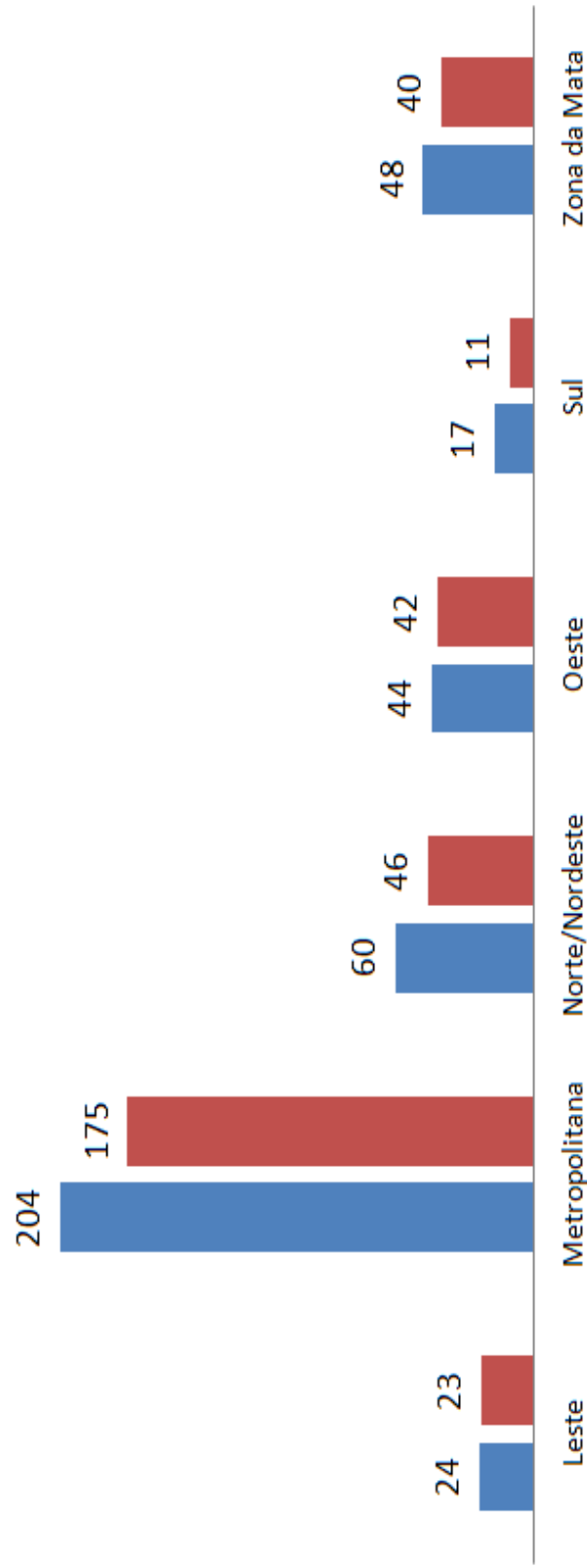
Transplante de Rim Doador de Morte Encefálica (ME) e Rim Vivo (DV) - 2021

OPO	Hospital	Jan		Fev		Mar		Abr		Mai		Jun		Jul		Ago		Set		Out		Nov		Dez		Total				
		DV	ME	DV	ME	DV	ME	DV	ME	DV	ME	DV	ME	DV	ME	DV	ME	DV	ME	DV	ME	DV	ME	DV	ME		Total DV	Total ME		
Leste	Hospital Marcio Cunha	2								1		1	1	1	1	3	2	3							4	6	11	17		
Leste Total		2								1		1	1	1	1	3	2	3							4	6	11	17		
Metrop.	Biocor Instituto		1									1													2	1	3			
	Centro de Oftalmologia Avancada																		1						1			1		
	Hospital da Baleia	2	1													2		1							2		9	9		
	Hospital Das Clinicas da UFMG	3	1							2		1	1	2	2										2	1	14	15		
	Hospital Evangelico	3	1	3	1	4	2	4	2	2	3	2	4	9	1	3	2	8	5	1	5	3	5	3	5	5	50	55		
	Hospital Felicio Rocho	2	7	4	8	2	5	1	3	7	3	5	3	4	5	8	10	3	5	5	1	3	6	10	44	66	110			
	Hospital Mater Dei S/A											2				1									2	1	4	5		
	Hospital Sao Joao de Deus									1	1	2													1	3	4	4		
	Hospital Universitario Sao Jose	1	2		2	2						2	6					1	1	1	1	2	2		9	14	23			
	Santa Casa de Belo Horizonte	2	3		3			4	3	4	3	4	10	1	5	4	2	7	2	4	1	5	11	5	11	51	62			
	Hospital Eduardo de Menezes								1																1		1	1		
Metropolitana Total		3	19	6	16	4	8	1	11	9	11	5	19	4	31	13	22	11	19	9	16	8	16	3	24	76	212	288		
N/Nordeste	Santa Casa de Nossa Senhora das Mercês	6	3	3				2	6	6	6	6	6	1	6	4	6	2		3	4	3	1	2	1	18	41	59		
	Hospital Municipal Senhora de Santana																	1							1		1	1		
Norte/Nordeste Total		6	3	3				2	6	6	6	6	6	1	6	4	6	3		3	4	3	1	2	1	19	41	60		
Oeste	Hospital de Clinicas de Uberlandia	2	1	2						2		1							1								10	10		
	Hospital Escola da Univ.Federal do Triangulo Mineiro	2													1												3	3		
	Hospital Santa Catarina							2								3											5	5		
	Hospital Mario Palmério	1	1	1	1	1	2	2	2	2	2	2	2	1	1	1								2	2	3	3	13	16	
Oeste Total		1	5	2	2	3	3	4	4	4	4	4	4	1	2	4	1	1	1	1					3	2	3	3	31	34
Sul	Hospital Das Clin Samuel Libanio Pouso Alegre							1											1								4	4		
	Santa Casa de Misericordia de Passos																		1								1	1		
	Hospital Escola AISI Itajuba																		1								1	1		
Sul Total									1									2		2					2	1	6	6		
Z. da Mata	Santa Casa de Misericordia de Juiz de Fora	3	8	2	10	1	7	1	9	2	10	2	11	5	8	1	4	3	8	3	8	2	7	1	17	26	107	133		
	Hospital Universitario da UFJF								1			1															3	3		
	Santa Casa da Misericordia de Sao Joao Del Rei																									1	1	1		
Zona da Mata Total		3	8	2	10	1	7	1	10	2	10	2	12	5	8	1	5	3	8	3	8	3	7	1	17	27	110	137		
Total geral		7	40	11	31	5	18	2	27	12	31	8	38	11	47	21	39	17	33	15	28	14	29	8	50	131	411	542		

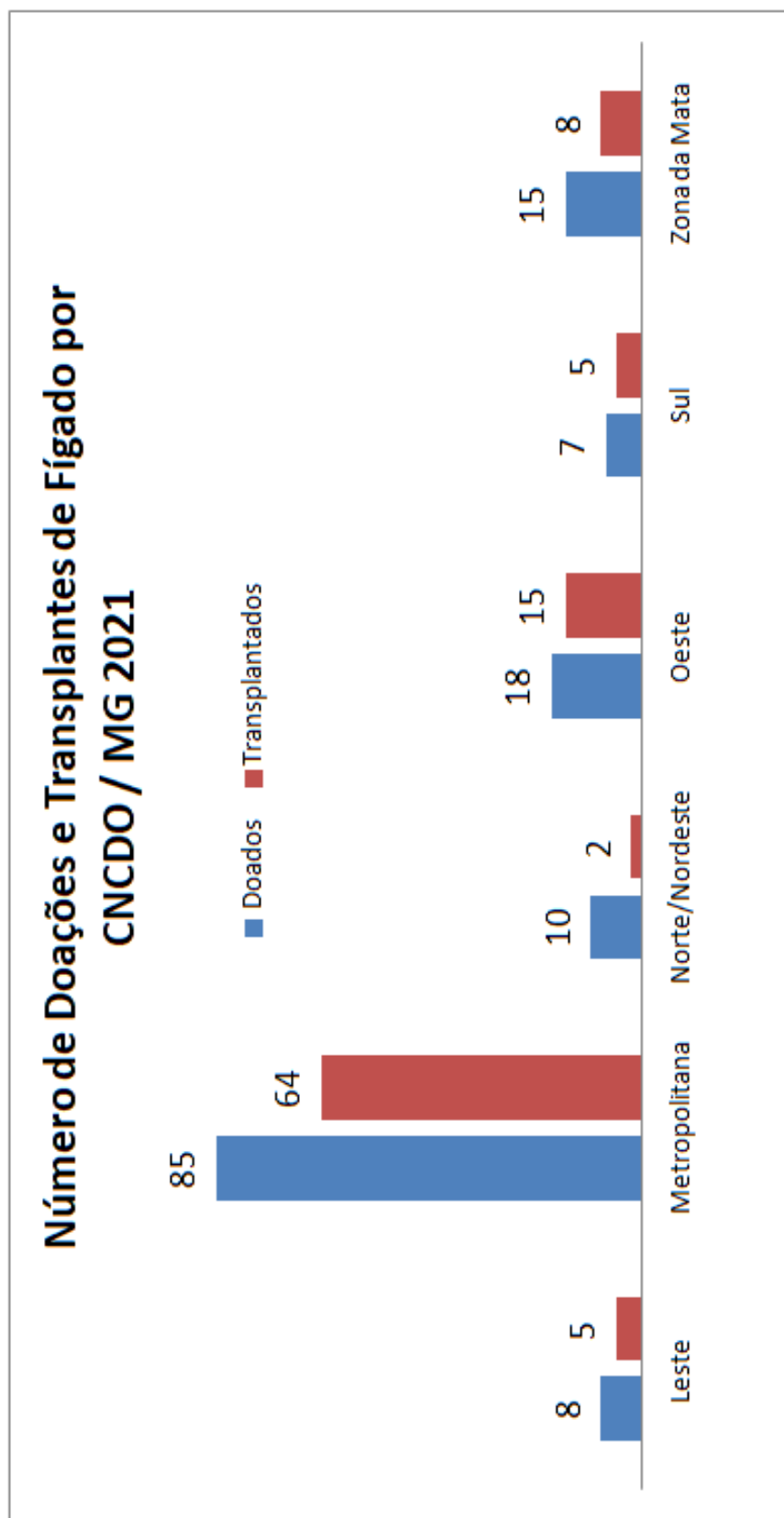
Nota: Tabela inclui rins relacionados a 3 transplantes duplos de Rim-Fígado

Número de Doações e Transplantes de Rim (Doador de Morte Encefálica) por CNCDO / MG 2021

■ Doados ■ Transplantados

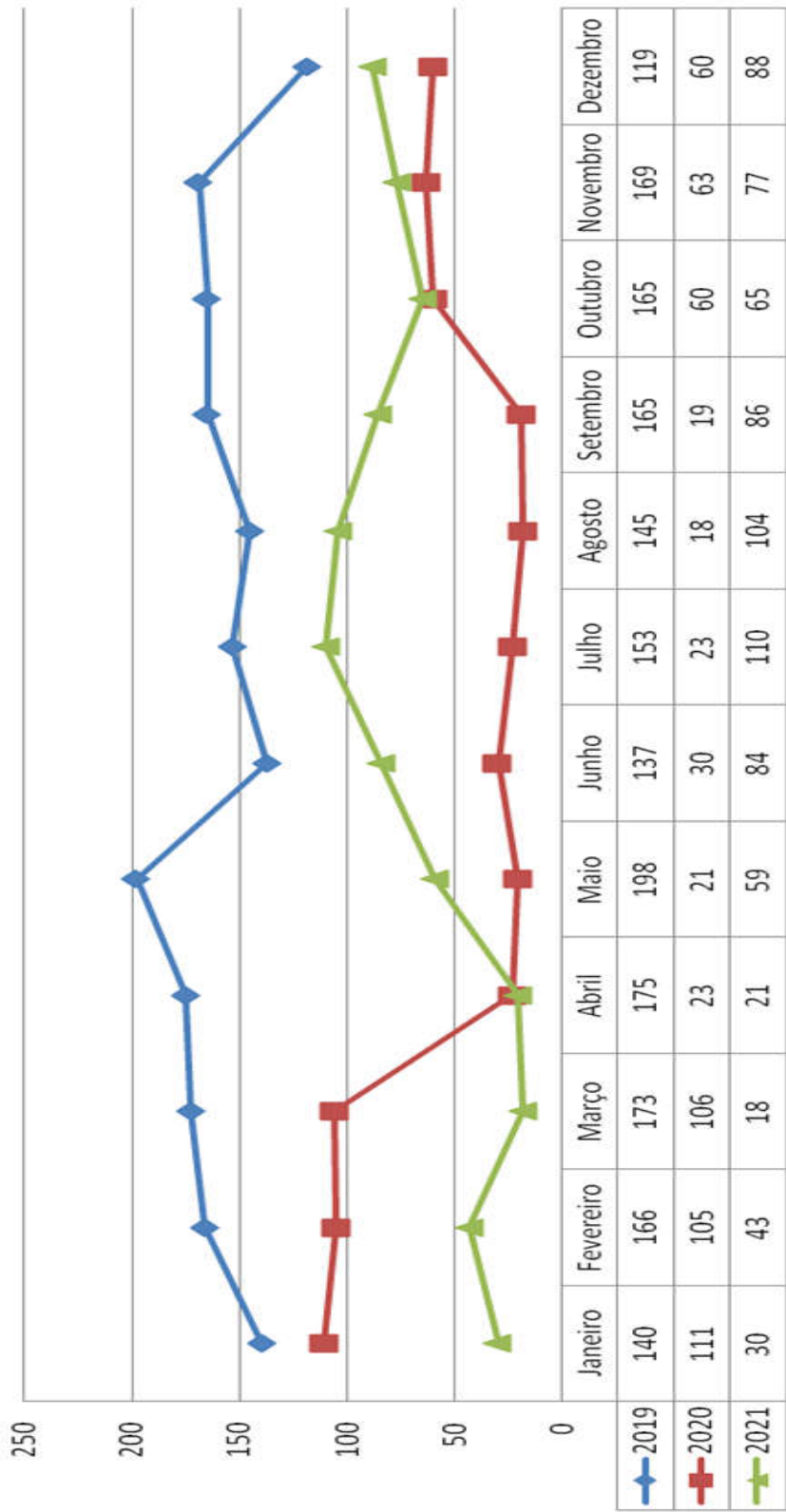


Nota: Não inclui 84 órgãos transplantados que foram disponibilizados por outros Estados.



Nota: Não inclui 13 órgãos transplantados disponibilizados por outros Estados

Número Mensal das Doações de Córneas 2019 a 2021



NÚMERO DE DOAÇÕES E TRANPLANTES DE CÓRNEAS - ANO 2021

Meses	Número de Córneas Doadas						Córneas Retiradas e Não Transplantadas						Córneas não Retiradas						Córneas Transplantadas										
	Metropolitana		Zona da Mata		Sul		Oeste		Norte/Nordeste		Leste		Metropolitana		Zona da Mata		Sul		Oeste		Norte/Nordeste		Leste						
Janeiro	29	0	4	10	8	2	10	0	3	1	1	0	0	0	0	0	0	0	0	0	0	0	0	18	0	0	7	2	2
Fevereiro	20	8	2	8	5	0	9	0	0	1	0	0	0	0	0	0	0	0	0	0	0	0	0	15	5	2	6	7	7
Março	0	8	0	4	4	2	4	0	0	0	0	0	0	0	0	0	0	0	0	0	0	0	4	3	3	7	6	2	
Abril	9	2	2	4	3	1	1	0	0	0	0	0	0	0	0	0	0	0	0	0	0	0	6	0	2	6	3	0	
Maiο	44	2	0	12	1	5	4	0	0	0	1	0	2	0	0	0	0	0	0	0	0	0	36	4	0	11	1	2	
Junho	58	11	0	12	1	2	20	2	0	0	0	0	2	0	0	0	0	0	0	0	0	0	73	3	0	13	0	0	
Julho	80	6	1	17	2	4	19	2	1	0	0	0	0	2	0	0	0	0	0	0	0	0	45	8	0	16	0	5	
Agosto	79	6	4	5	6	4	30	2	0	1	4	2	0	0	0	0	0	0	0	0	0	0	56	4	0	3	2	3	
Setembro	61	6	2	13	2	4	21	0	0	2	1	2	0	0	0	0	0	0	0	0	0	0	51	4	6	12	1	0	
Outubro	52	4	0	6	2	2	2	0	0	0	0	0	1	0	0	0	0	0	0	0	0	0	50	6	0	6	2	2	
Novembro	54	2	10	13	4	2	9	0	0	1	0	0	0	1	0	0	0	0	0	0	0	0	44	1	9	9	2	2	
Dezembro	63	10	0	8	4	0	23	3	0	4	0	0	4	0	0	0	0	0	0	0	0	0	42	3	1	8	6	0	
Sub-Total	549	65	25	112	42	28	152	9	4	10	7	4	9	3	0	0	3	2	440	41	23	104	32	25					
Total Geral	821						186						17						665										
%	67%	8%	3%	14%	5%	3%	82%	5%	2%	5%	4%	2%	53%	18%	0%	0%	18%	12%	66%	6%	3%	16%	5%	4%					

PROCEDIMENTOS/NÚMEROS	MESES												Total
	Janeiro	Fevereiro	Março	Abril	Maior	Junho	Julho	Agosto	Setembro	Outubro	Novembro	Dezembro	
Notificações de Potenciais Doadores	72	67	63	46	56	66	65	82	62	53	62	77	771
Doações Efetivadas (Morte Encefálica)	19	21	10	13	8	21	24	22	18	14	19	22	211
Órgão Doados (Morte Encefálica)	67	82	30	52	41	72	87	86	69	52	75	80	793
Córneas Doadas (Morte Encefálica)	35	38	18	20	9	26	40	37	31	19	29	35	337
Órgãos e Tecidos não Removidos (Morte Encefálica)	0	6	4	1	1	3	4	8	2	2	3	7	41
Órgãos e Tecidos Transplantados (Morte Encefálica)	70	78	53	61	48	69	96	88	70	56	71	93	853
Órgãos e Tecidos Disponibilizados para Outros Estados	4	1	0	1	0	2	5	0	3	1	1	8	26
Órgãos e Tecidos Recebidos através da CNNCDO	13	9	1	17	14	9	18	25	17	14	13	11	161
Córneas Doadas (Coração Parado)	16	6	1	8	51	61	86	87	64	54	60	53	547
Córneas Extraídas e Não Transplantadas (Coração Parado)	5	2	0	0	2	18	19	27	15	0	9	22	119
Córneas Transplantadas (Coração Parado)	11	4	1	8	47	43	67	60	49	54	51	31	426
Órgão e Tecidos Transplantados (Doador Cadáver)	29	30	22	11	35	23	34	46	36	34	37	38	375

FHEMIG FUNDAÇÃO DE HEMATOLOGIA E TRANSPLANTES DO ESTADO DE MINAS GERAIS		COMPARATIVO MENSAL DE 2021 COM OS MESES DE MELHOR DESEMPENHO												MG Transplantes	
MELHORES DESEMPENHOS DE DOAÇÕES DE CórNEA MENSAL				MELHORES DESEMPENHOS DE TRANSPLANTES DE CórNEA MENSAL				MELHORES DESEMPENHOS DE DOAÇÕES DE MORTE ENCEFÁLICA MENSAL				MELHORES DESEMPENHOS DE TRANSPLANTES DE ÓRGÃOS E TECIDOS MENSAL			
Mês	Total Córneas Doadas	Desempenho Doações de Córneas 2021	Mês	Total Córneas Transplantadas	Desempenho Transplantes Córneas 2021	Mês	Total Doações ME	Desempenho Doações ME 2021	Mês	Total Transplantes	Desempenho Transplantes 2021	Mês	Total Transplantes	Desempenho Transplantes 2021	
jan/10	314	55	jan/10	119	30	jan/20	34	20	jan/20	216	123	jan/20	216	123	
fev/11	360	44	fev/15	127	36	fev/20	21	21	fev/19	198	136	fev/19	198	136	
mar/08	326	19	mar/08	145	22	mar/19	26	10	mar/08	215	83	mar/08	215	83	
abr/09	308	28	abr/13	137	21	abr/20	26	13	abr/13	228	81	abr/13	228	81	
mai/09	334	20	mai/09	137	56	mai/09	28	8	mai/09	216	139	mai/09	216	139	
jun/09	300	87	jun/09	118	52	jun/09	28	21	jun/04	202	139	jun/04	202	139	
jul/09	344	126	jul/15	158	87	jul/15	30	24	jul/15	267	171	jul/15	267	171	
ago/10	344	124	ago/10	141	79	ago/19	28	22	ago/19	220	215	ago/19	220	215	
set/11	354	95	set/11	156	87	set/19	26	18	set/19	240	178	set/19	240	178	
out/11	344	73	out/13	173	74	out/15	29	14	out/13	268	149	out/13	268	149	
nov/08	316	89	nov/20	135	66	nov/19	23	19	nov/19	222	163	nov/19	222	163	
dez/08	322	88	dez/20	114	64	dez/19	29	22	dez/08	220	169	dez/08	220	169	

Base populacional : 211.755.692



Desde o final de julho de 2012, a página do Facebook Brasil implementou uma nova funcionalidade: agora o usuário pode se declarar doador de órgãos através da rede social. A intenção do Ministério Público com isso é incentivar a doação de órgãos no Brasil, levando o conhecimento do desejo de doação do usuário ao maior número possível de pessoas de sua rede de contatos.



<https://www.facebook.com/DoacaodeOrgaos>

Como fazer?

Para compartilhar seu desejo na rede social devesse fazer os seguintes passos:

- 1) Faça login na sua conta do Facebook e navegue para sua Linha do Tempo;
- 2) Clique em “Evento Cotidiano” na parte superior da Linha do tempo;
- 3) Selecione Saúde e bem-estar;
- 4) Selecione Doador(a) de órgãos;
- 5) Selecione o público que irá ver sua publicação e depois clique em Salvar.

