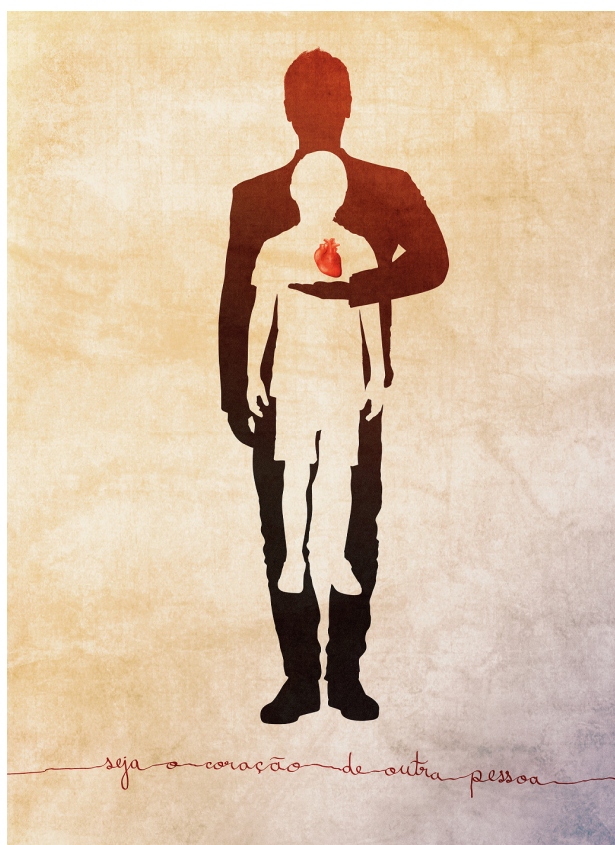


## Epidemiologia e Estatística de Notificação, Captação e Transplantes de Órgãos e Tecidos em Minas Gerais.



**Campanha Nacional de Doação de Órgãos e Tecidos**

**2017**



## Expediente

### **Presidente da FHEMIG**

Tarcísio Dayrell Neiva

### **Diretor do Complexo MG Transplantes**

Omar Lopes Cançado Júnior

### **Gerente Administrativo**

Silvia Zenóbio Nascimento

### **Planejamento e Finanças**

Alcione Viana de Oliveira

### **Coordenadores das Regionais**

**Metropolitana** : Rafaela Cabral Gonçalves Fabiano

**Oeste:**

**Norte/Nordeste** : Noasses Neiva Diamantino

**Leste:**

**Zona da Mata** :Joseph Frederic Whitaker

**Sul** : José Renato de Melo

### **Coordenadora de Logística**

Sara Barroso da Costa Silva

### **Coordenador do Banco de Olhos e Tecidos Oculares**

Frederico Braga Pereira

### **Coordenadores de Núcleos de Transplantes**

**Fígado:**

**Coração:**

Heloisa Reniers Vianna

**Rim:**

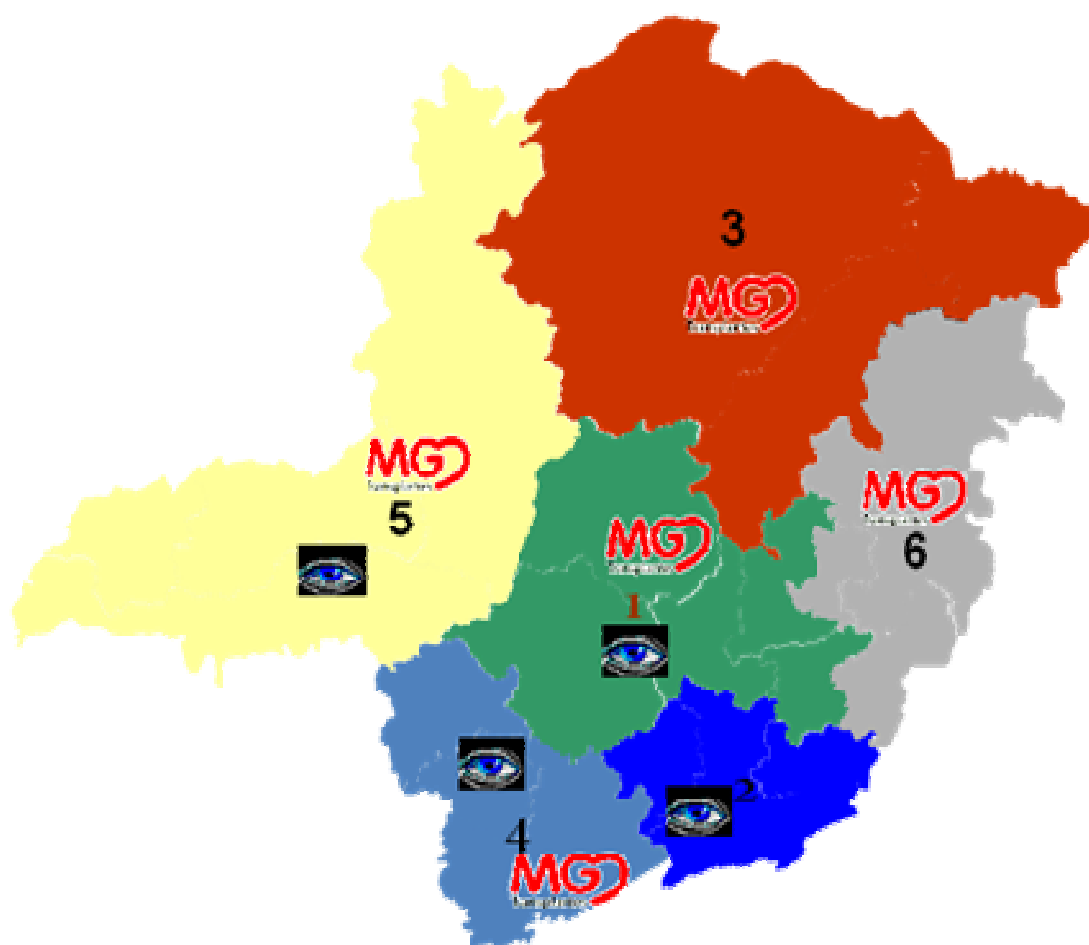
Aparecida Maria de Paula/Guilherme Henrique Silveira

**Córnea:**

Paulo Lener Peixoto de Araújo Filho

### **Suporte de Estatística**

Juliano Faustino Alves



1-CNCDO Metropolitana com sede em Belo Horizonte,

2- CNCDO Zona da Mata com sede em Juiz de Fora,

3- CNCDO Norte em Montes Claros;

4- CNCDO Sul em Pouso Alegre;

5- CNCDO Oeste com sede em Uberlândia e

6- CNCDO Leste com sede em Governador Valadares.

A sede estadual está situada em Belo Horizonte, no Hospital João XXIII.

Mapa 1 - Coordenações Regionais de transplante no Estado de Minas Gerais, 2011.



## SUMÁRIO

1	Transplantes Anuais Realizados - (Gráfico).	8
2	Evolução Anual dos Transplantes de Órgãos de 2000 a 2017.	9
3	Evolução Anual dos Transplantes de Órgãos de 2000 a 2017.	10
4	Evolução Anual dos Transplantes de Tecidos de 2000 a 2017.	11
5	Estatística Anual dos Transplantes Realizados - período 1992 a 2017.	12
6	Estatística Mensal dos Transplantes Realizados - 2017(Tabela).	13
7	Pacientes Ativos na Lista de Espera - 2017.	13
8	Evolução de Pacientes Ativos na Lista de Espera de 2000 a 2017.	14
9	Evolução da Lista de Espera de Acordo com as Doações e Transplantes de Córneas 2017.	15
10	Evolução Mensal dos Transplantes de Órgãos e Tecidos 2017.	16
11	Taxa de Notificações e Doações Efetivas de Pacientes em Morte Encefálica em Minas 2006 a 2017	17
12	Número Mensal das doações de Órgãos e Tecidos de 2016 e 2017.	18
13	Número Mensal de Transplantes Realizados de 2016 e 2017.	19
14	Notificações e Doações de Pacientes em M. Encefálica Por Hospital 2017.	20
15	Notificações e Doações de Doadores de Coração Parado por Hospital 2017.	22
16	Notificações de Potenciais Doadores em Morte Encefálica por CNCDO 2017	25
17	Taxa de Concretização de Doação em Morte Encefálica por CNCDO em 2017.	26
18	Distribuição de Doadores em Morte Encefálica por Motivos da Morte em 2017.	27
19	Distribuição de Doadores em Morte Encefálica por Sexo e Grupo Sanguíneo.	27
20	Distribuição de Doadores em Morte Encefálica por Faixa Etária em 2017.	28
21	Causas de Não Efetivação da Doação em Potenciais Doadores de Morte Encefálica.	29
22	Motivo de Não utilização dos Órgãos Doados.	30
23	Transplantes de Órgãos Ocorridos Mensalmente por Hospital 2017	31
24	Transplante de Rim - Doador Vivo e Doador Cadáver por CNCDO , por Regional, por Hospital, 2017	32
25	Número de Doações e Transplantes de Rim (Cadáver) por CNCDO/MG, 2017.	33
26	Número de Doações e Transplantes de Fígado por CNCDO/MG, 2017.	34
27	Número de Doações e Transplantes de Córnea por CNCDO/MG, 2017 (Gráfico).	35
28	Número Mensal das Doações de Córnea 2014 - 2017.	36
29	Número de Doações e Transplantes de Córnea por CNCDO/MG, 2017 (Tabela)	37
30	Síntese das Doações e Transplantes Ocorridos.	38
31	Comparativo Mensal de 2017 com os Meses de Melhor Desempenho.	39

# **Nota Técnica – Boletim de Epidemiologia e Estatística da atividade de Notificação, Distribuição e Transplantes de Órgãos e Tecidos em Minas Gerais – 2017**

## **Sobre a base de dados e fontes de informação**

Os dados emitidos neste Boletim foram gerados pelo sistema informatizado MG Transplantes, desenvolvido para fornecer estatísticas periódicas com dados alimentados por cada uma das regionais de captação, notificação e distribuição de órgãos do Estado de Minas Gerais.

Dados de lista de espera e tempo em lista são pesquisados diretamente no SIG-SNT.

Os dados lançados no sistema estadual são validados pelas Coordenações Regionais,

Comparando-se com dados oficiais registrados no SIG/SNT a lista de espera para medula óssea do Instituto Nacional de Câncer/REREME, e o número de notificações de transplante de medula informado pelas equipes de transplante ao MG-Transplantes.

A base populacional do Estado, nesta edição, é de 20,734 milhões (Fonte IBGE: Estimativas da população das unidades federativas - referência em 1º de julho de 2014); a mesma utilizada pela Associação Brasileira de Transplante de Órgãos (ABTO) em sua publicação oficial.

## **Desempenho estadual em relação ao ano anterior e ao país.**

O número de doadores efetivos de múltiplos órgãos foi 10% maior em relação ao ano anterior, passando de 217 para 239. No número de transplantes realizados de rim doador cadáver, ocorreu um aumento, de 373 em 2016 para 423 em 2017. De coração, de 35 em 2016 para 36 em 2017. Houve um aumento de 29% no número de transplantes de fígado isolado, passando de 98 para 127.

A taxa de notificação de potenciais doadores continua baixa em relação à média nacional, estando em 26,45 PMP no estado e 51,6 PMP no país (ABTO-RBT Jan/Dez 2017), necessitando-se de empenho urgente da atuação das comissões intra-hospitalares (CIHDOTT's) e profissionais, principalmente de terapia intensiva e serviços de urgência, para revertermos esta baixa notificação.

Continuamos com alta taxa de efetivação após a notificação (de 43,6% no estado, versus média nacional de 32,1%), valores próximos do ano anterior que foram respectivamente de 42,5% e 29,3%.

A proporção de recusa familiar do estado é de 35,9%, menor que a taxa nacional, de 42% (ABTO-RBT Jan/Dez 2017). Este comportamento denota boa capacidade de abordagem familiar pelas equipes e confiança no sistema, pelos familiares.

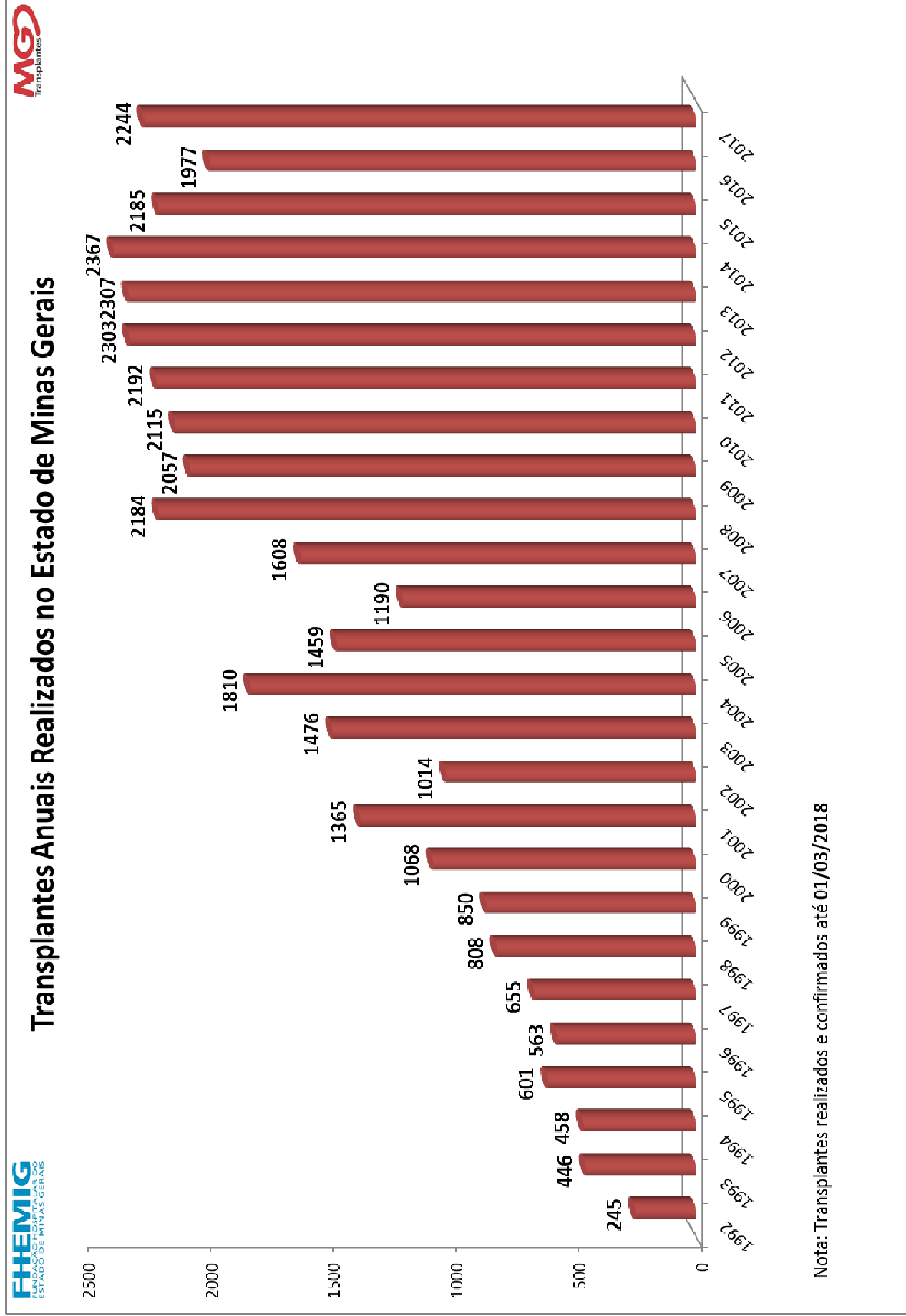
Ocorreram 1240 transplantes de córnea de janeiro a dezembro de 2017 e 1076 no mesmo período de 2016. A lista de espera para transplante de córnea se mantém por volta de 990 pacientes na época de produção este relatório.

Os dados de transplantes de medula podem conter problema de subnotificação à CNCDO MG Transplantes, como no país como um todo, pois a notificação é feita por iniciativa das equipes.

## **Transparência e informação**

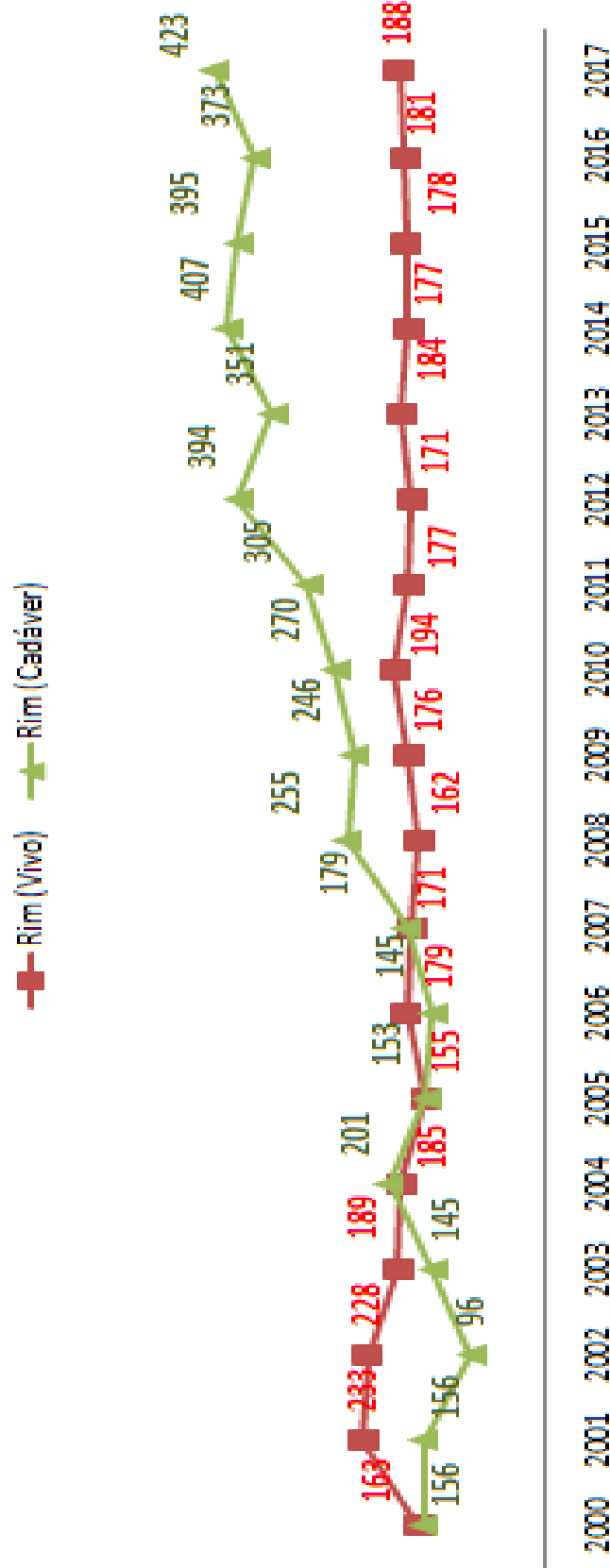
Este boletim está disponibilizado eletronicamente no sítio da Fundação Estadual do Estado de Minas Gerais/FHEMIG, podendo ser acessado por todos os interessados no site:

<http://www.fhemig.mg.gov.br/pt/mg-transplantes/consulte-numeros>.

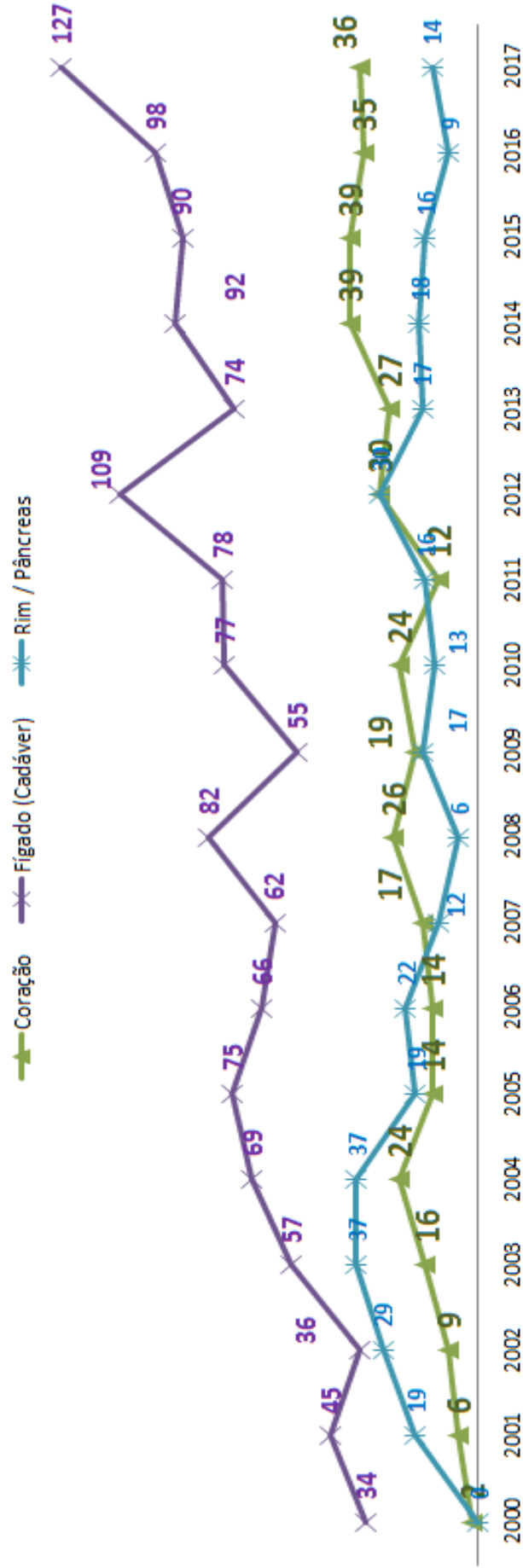




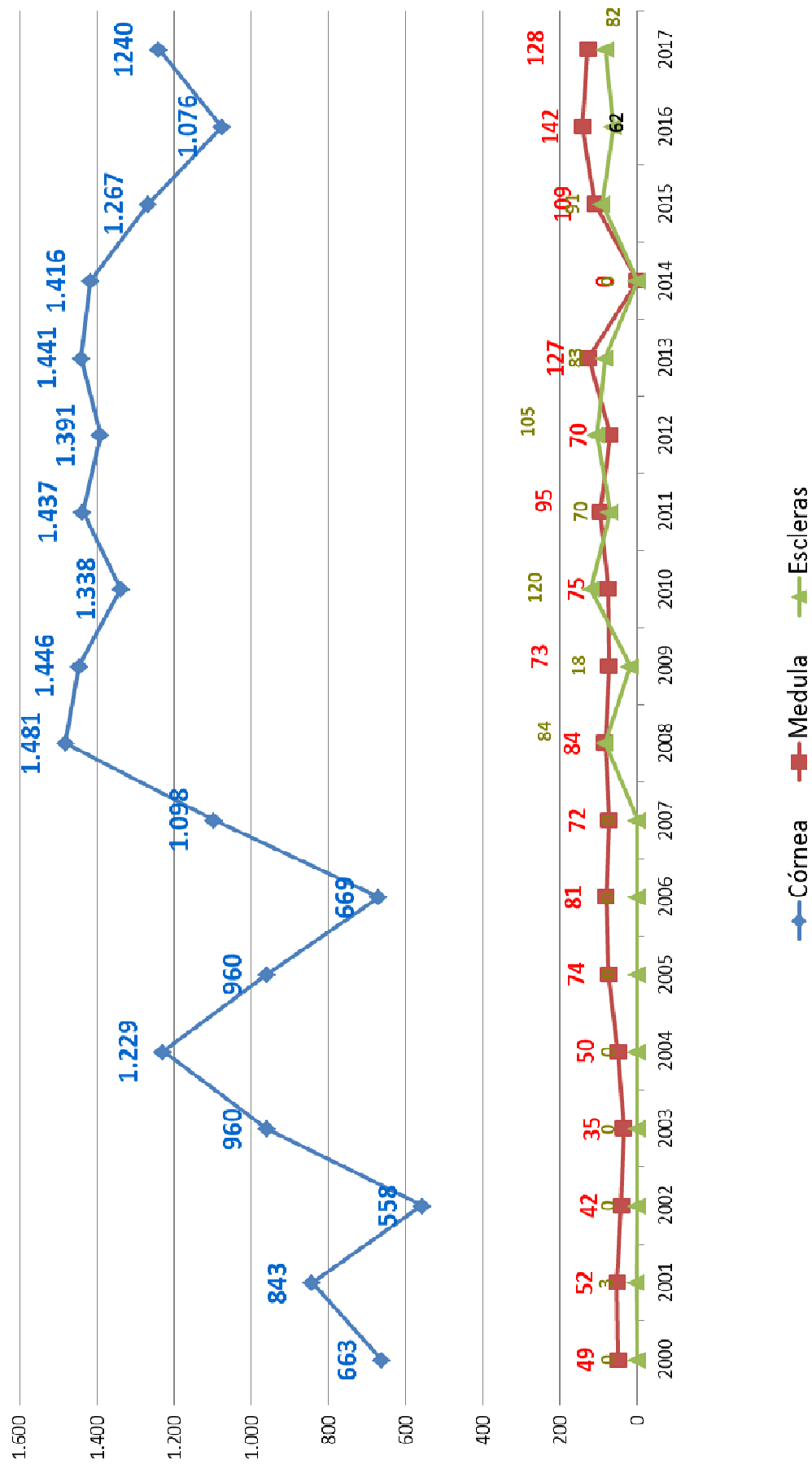
## Evolução Anual dos Transplantes de Órgãos - 2000 a 2017



## Evolução Anual dos Transplantes de Órgãos - 2000 a 2017



### Evolução Anual dos Transplantes de Tecidos - 2000 a 2017



ANOS	TECIDO						ÓRGÃOS						Total	
	Córnea	Medula Óssea	Esclera	Pele	Rim (Vivo)	Rim (Cadáver)	Coração	Pulmão	Fígado (Vivo)	Fígado (Cadáver)	Rim / Pâncreas	Rim / Fígado		Pâncreas
<b>1992-2013</b>	5607	358	3	0	1906	1177	113	6	3	237	85	4	50	<b>9.549</b>
<b>2004</b>	1.229	50	0	0	185	201	24	2	2	69	37	0	13	<b>1.812</b>
<b>2005</b>	960	74	0	0	155	153	14	0	0	75	19	0	9	<b>1.459</b>
<b>2006</b>	669	81	0	0	179	145	14	2	0	66	22	2	17	<b>1.197</b>
<b>2007</b>	1.098	72	0	0	171	179	17	2	0	62	12	0	2	<b>1.615</b>
<b>2008</b>	1.481	84	84	0	162	255	26	2	0	82	6	2	0	<b>2.184</b>
<b>2009</b>	1.446	73	18	2	176	246	19	2	0	55	17	3	0	<b>2.057</b>
<b>2010</b>	1.338	75	120	0	194	270	24	3	0	77	13	1	0	<b>2.115</b>
<b>2011</b>	1.437	95	70	0	177	305	12	1	0	78	16	1	0	<b>2.192</b>
<b>2012</b>	1.389	83	105	0	171	394	30	1	0	109	30	0	2	<b>2.314</b>
<b>2013</b>	1.441	127	83	0	184	351	27	2	0	74	17	0	1	<b>2.307</b>
<b>2014</b>	1.416	123	93	0	177	407	39	1	0	92	18	1	1	<b>2.367</b>
<b>2015</b>	1.267	109	91	0	178	395	39	0	0	90	16	2	0	<b>2.185</b>
<b>2016</b>	1.076	142	62	0	181	373	35	0	0	98	9	3	0	<b>1.979</b>
<b>2017</b>	1.240	128	82	0	188	423	36	0	0	127	14	5	1	<b>2.244</b>
<b>Total</b>	<b>23.094</b>	<b>1.674</b>	<b>811</b>	<b>2</b>	<b>4.384</b>	<b>5.274</b>	<b>469</b>	<b>24</b>	<b>5</b>	<b>1.391</b>	<b>331</b>	<b>24</b>	<b>96</b>	<b>37.579</b>

Nota: Tabela gerada com dados informados até 01/03/2017

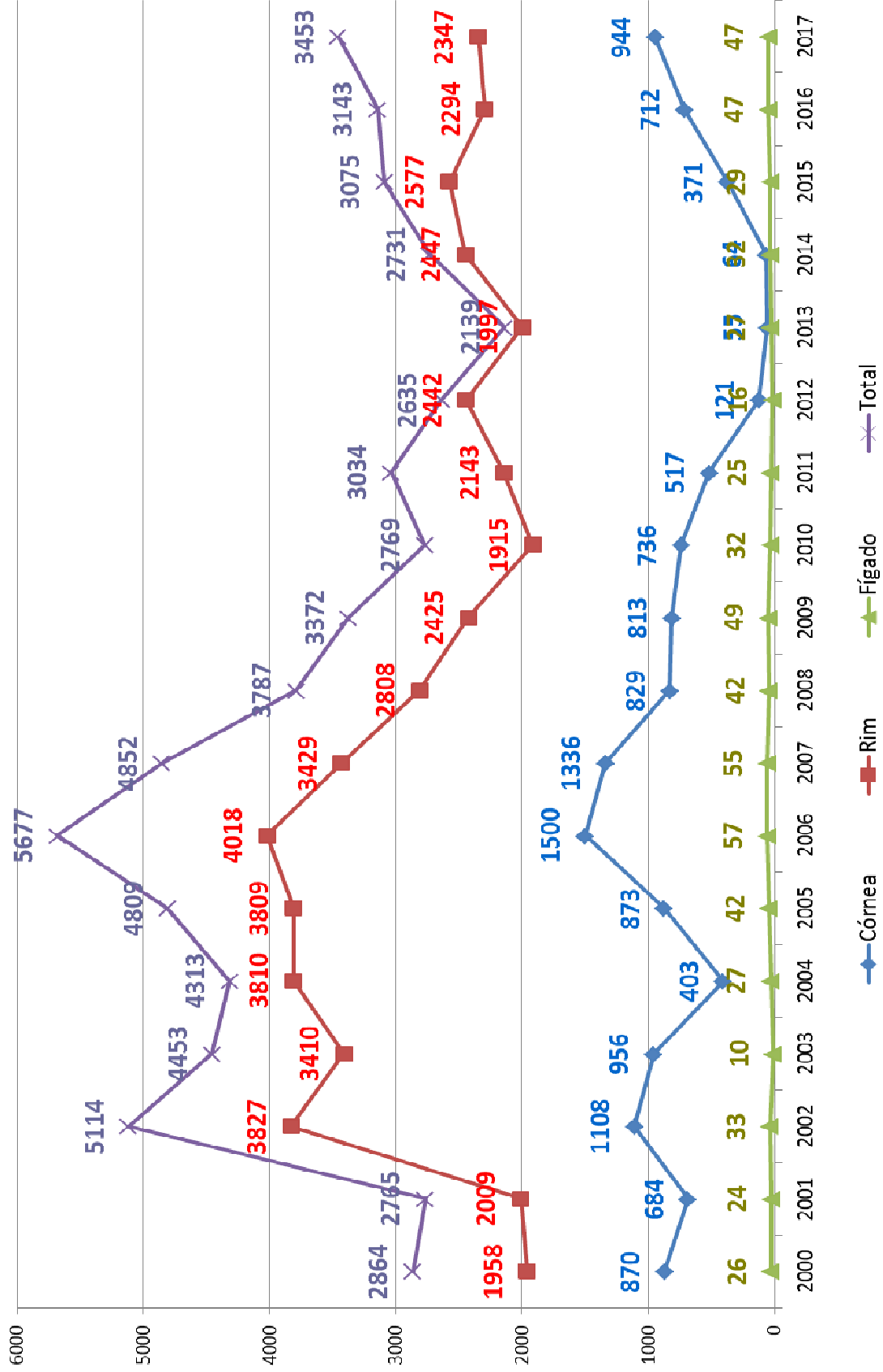
## ESTATÍSTICA MENSAL DOS TRANSPLANTES REALIZADOS - ANO 2017

MESES	TECIDO					ÓRGÃOS							Total
	Córnea	Medula Óssea	Esclera	Rim (Vivo)	Rim (Cadáver)	Coração	Pulmão	Fígado (Cadáver)	Rim / Pâncreas	Total			
Janeiro	93	18	7	11	34	1	0	11	0	176			
Fevereiro	81	13	4	14	43	1	0	17	1	175			
Março	89	13	4	21	30	2	0	7	0	166			
Abril	89	9	10	15	35	3	0	11	4	176			
Maior	137	11	3	17	36	2	0	9	2	217			
Junho	99	9	6	15	25	4	0	6	1	165			
Julho	119	4	7	13	33	7	0	8	0	192			
Agosto	123	10	4	23	58	4	0	19	2	244			
Setembro	120	8	8	14	37	2	0	10	1	200			
Outubro	113	9	16	16	24	2	0	9	1	191			
Novembro	93	13	8	13	29	6	0	10	2	175			
Dezembro	84	11	5	16	39	2	0	10	0	167			
<b>Total</b>	<b>1240</b>	<b>128</b>	<b>82</b>	<b>188</b>	<b>423</b>	<b>36</b>	<b>0</b>	<b>127</b>	<b>14</b>	<b>2244</b>			

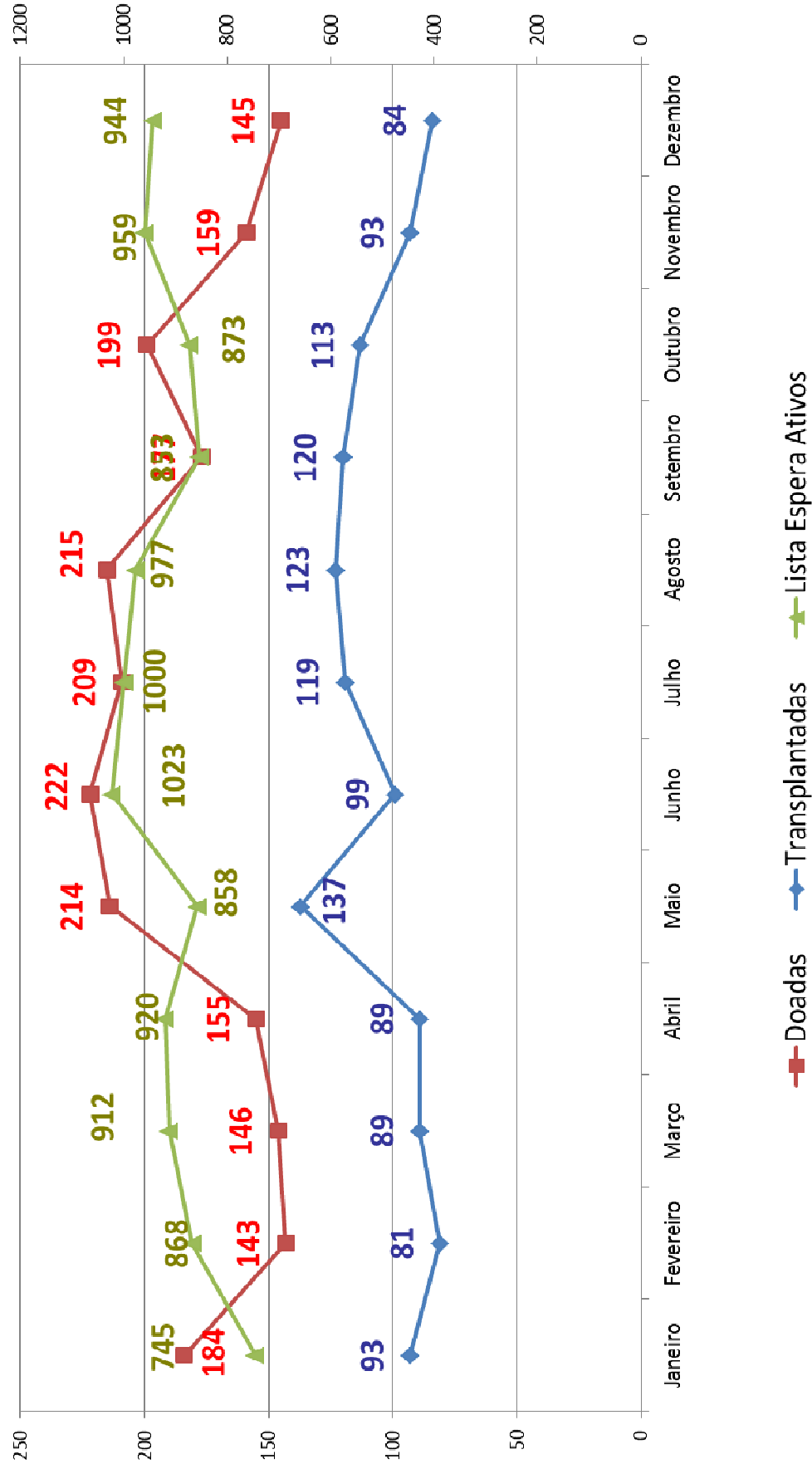
## PACIENTES ATIVOS NA LISTA DE ESPERA - ANO 2017

MESES	TECIDO				ÓRGÃOS					Total
	Córnea	Medula Óssea	Rim	Coração	Fígado	Rim / Pâncreas	Pulmão	Total		
Janeiro	745	18	1854	25	44	53	0	2739		
Fevereiro	868	29	2323	33	46	53	0	3352		
Março	912	21	2352	34	41	52	0	3412		
Abril	920	16	2332	38	35	52	0	3393		
Maior	858	26	1944	33	38	49	0	2948		
Junho	1023	23	2145	25	44	54	0	3314		
Julho	1000	25	2253	27	54	52	0	3411		
Agosto	977	30	2300	23	47	51	0	3428		
Setembro	853	26	2148	24	50	54	0	3155		
Outubro	873	26	2221	25	41	56	0	3242		
Novembro	959	22	2027	40	49	64	0	3161		
Dezembro	944	27	2347	24	47	64	0	3453		

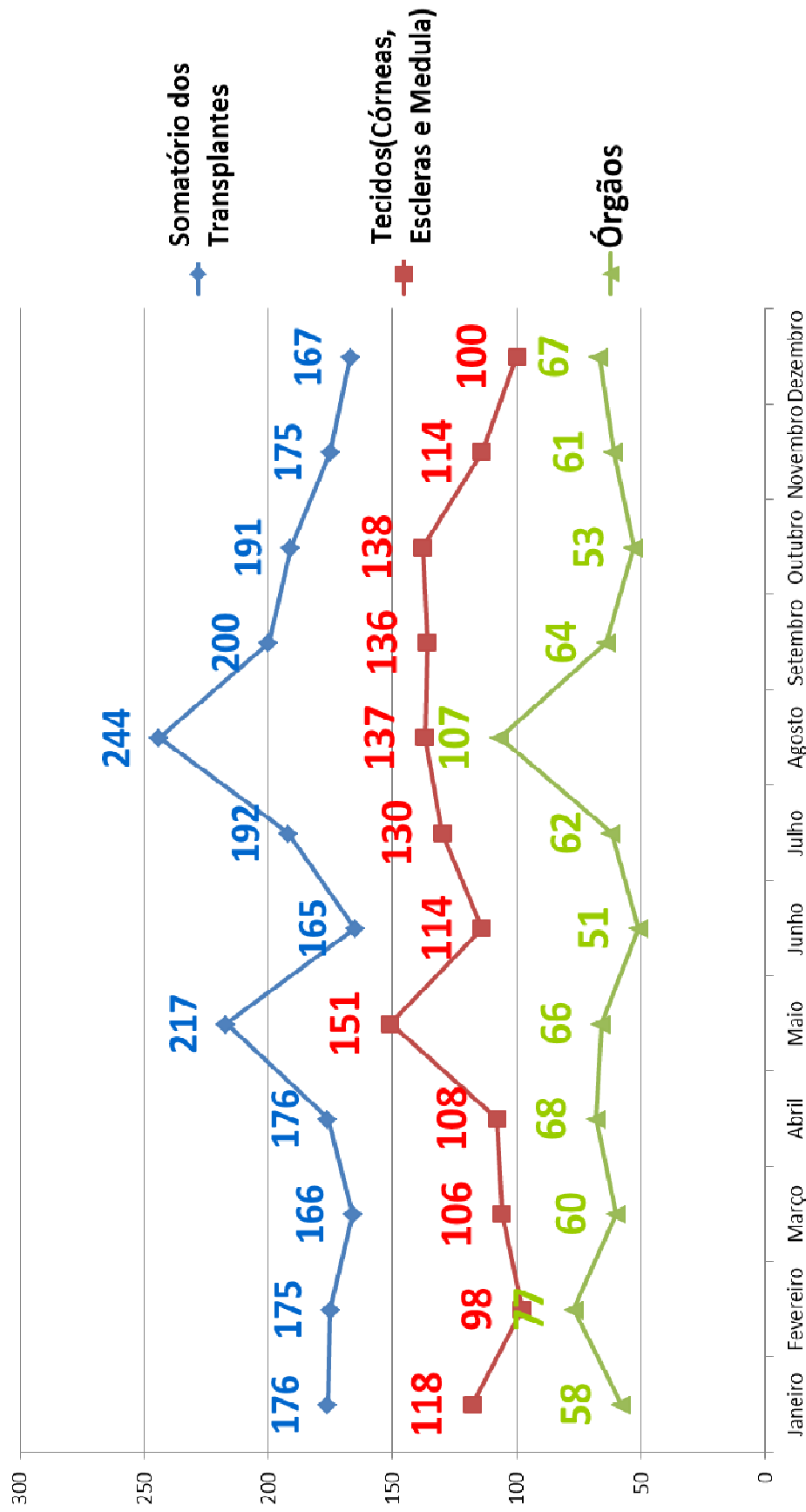
### Evolução de Pacientes Ativos na Lista de Espera - 2000 a 2017



## Evolução da Lista de Espera, Número de Doações e Transplantes de Córnea 2017

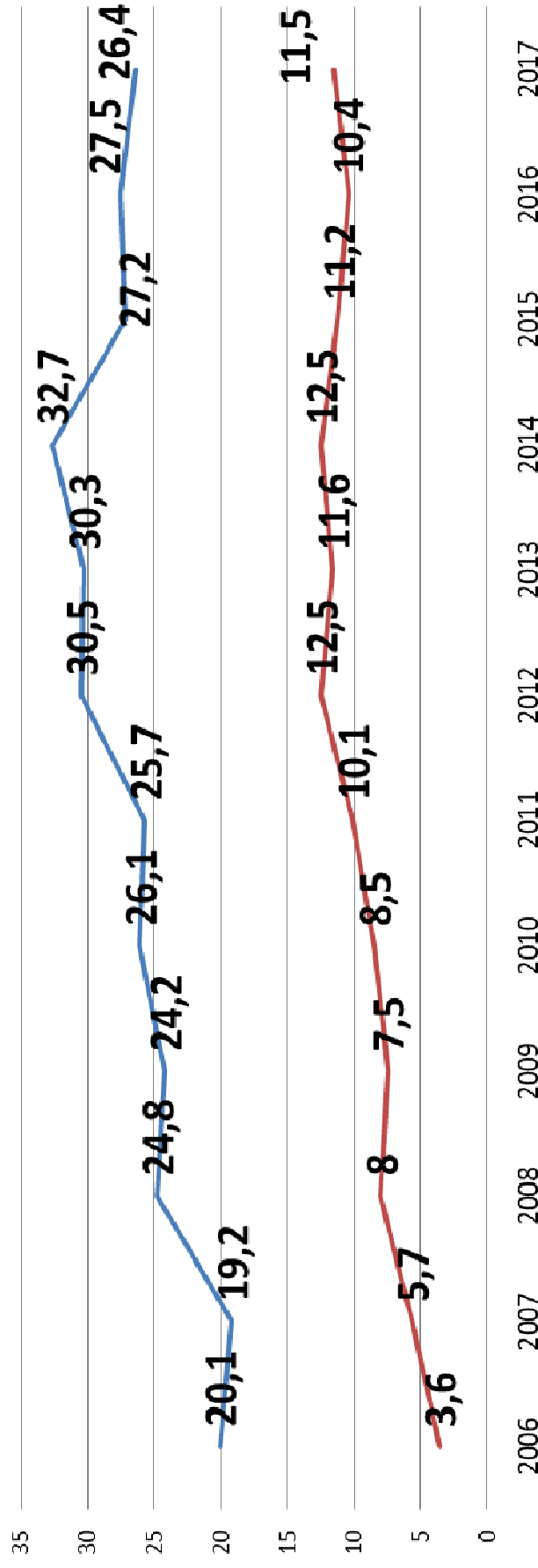


## Evolução Mensal dos Transplantes de Órgãos e Tecidos 2017





## Taxa de Notificações Efetivadas em Morte Encefálica - 2017

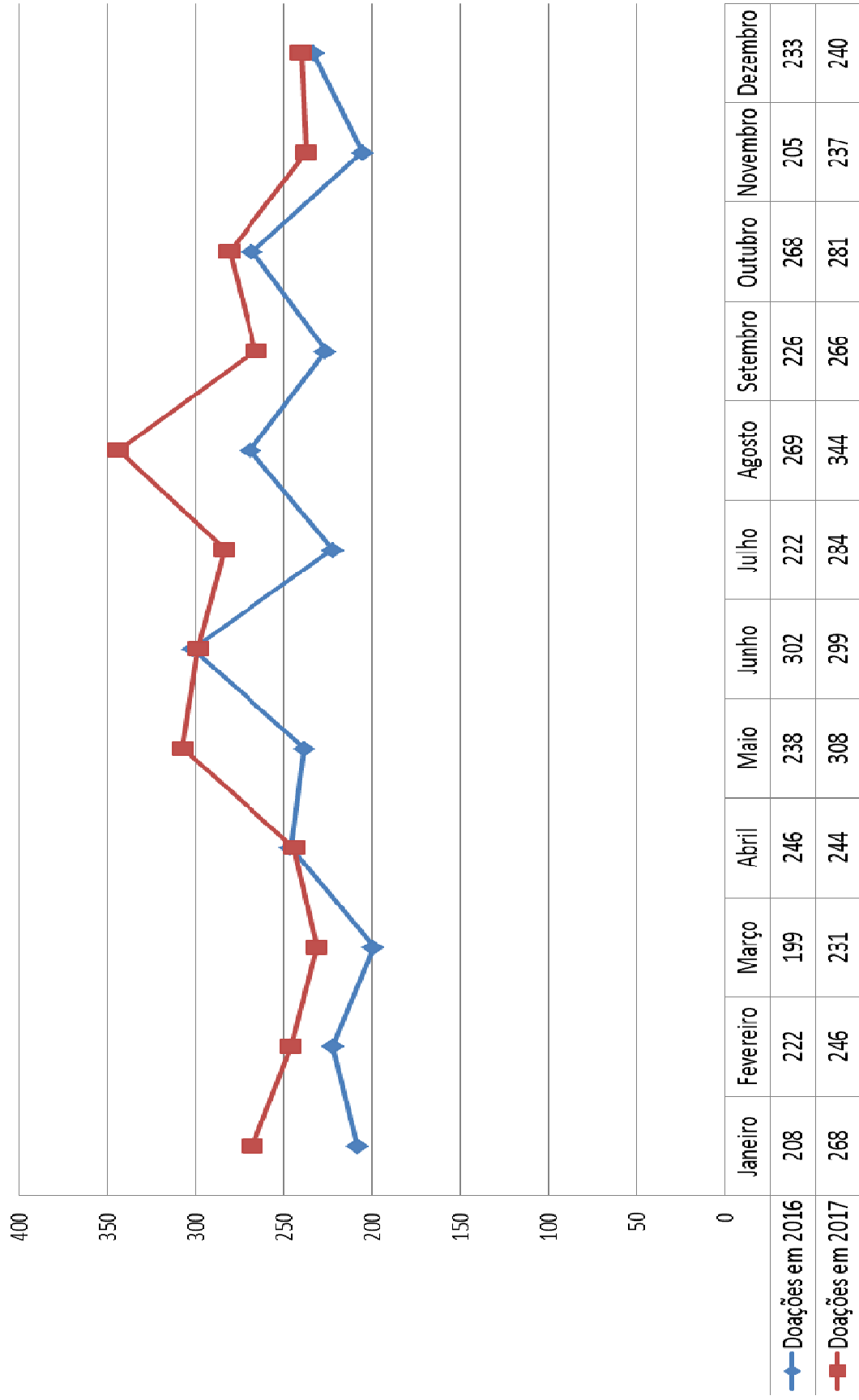


**Notas:** Valores considerados até dia 01/03/2018.

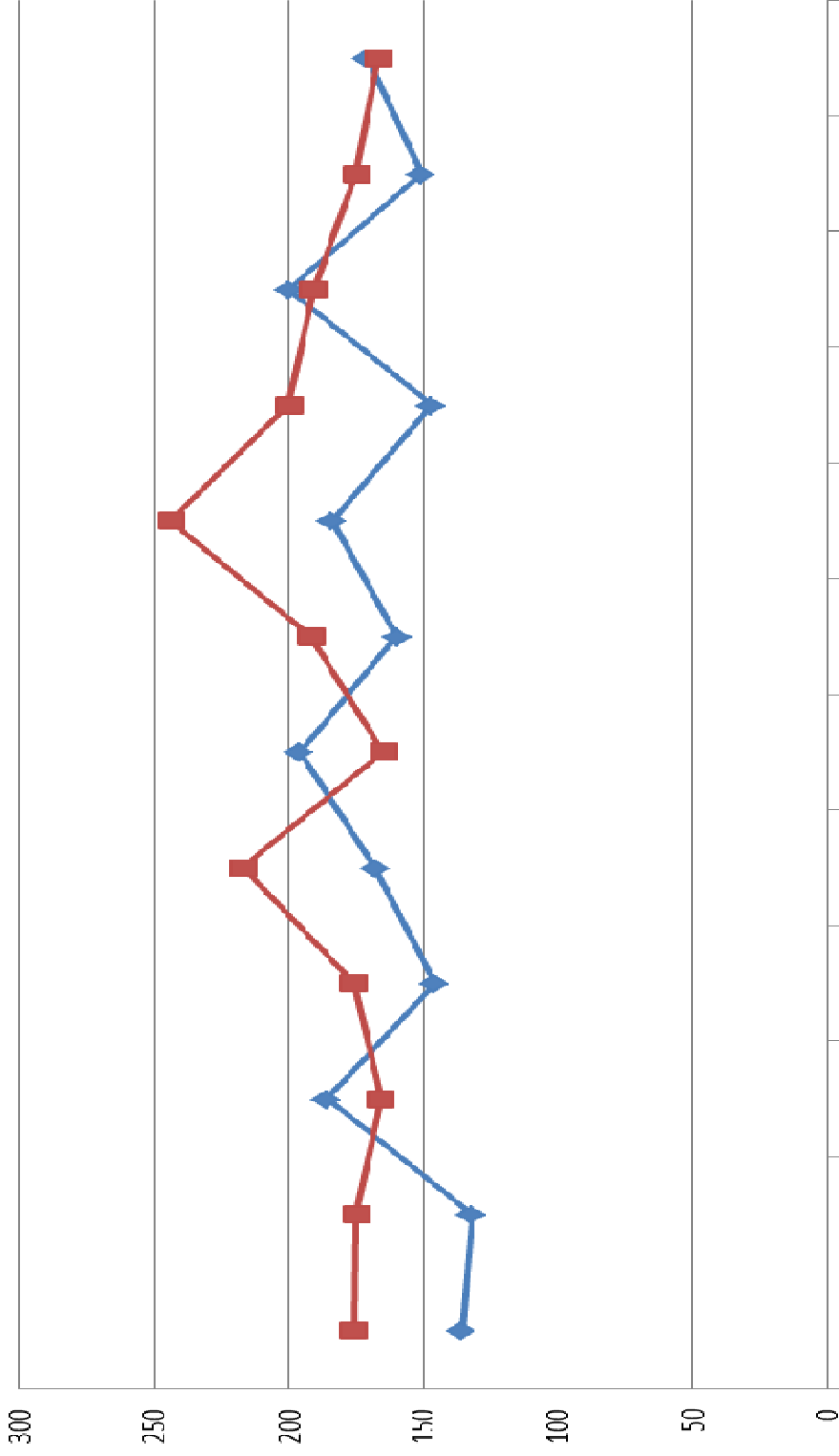
Notificações: 548 Doações efetivadas : 239

**PMP:** Por milhão de população, Valor considerado:  
20.734.097

## Número Mensal de Doações de Órgãos e Tecidos em 2016 x 2017



## Número Mensal de Transplantes de Órgãos e Tecidos em 2016 x 2017



	Janeiro	Fevereiro	Março	Abril	Mai	Junho	Julho	Agosto	Setembro	Outubro	Novembro	Dezembro
—◆— Transplantes em 2016	136	132	186	146	168	196	160	184	147	200	151	171
—■— Transplantes em 2017	176	175	166	176	217	165	192	244	200	191	175	167

CNCDO	Hospital	Potenciais Doadores	Doadores Elegíveis	Doadores Efetivos	Doadores com órgãos transplantados	Doadores de Múltiplos órgãos
Leste	Hospital Cesar Leite	1				
	Hospital Marcio Cunha	8	7	7	7	7
	Hospital Municipal	1				
	Hospital Sao Lucas	2				
Norte/Nordeste	Hospital Aroldo Tourinho	1				
	Santa Casa de Caridade	4	2	1	1	1
	Santa Casa de Nossa Senhora das Mercês	61	42	23	22	21
Oeste	Uberlandia Medical Center	1				
	Hospital Universitario de Uberaba	2	2	1	1	1
	Hospital de Clinicas de Uberlandia	34	25	8	8	7
	Hospital e Maternidade Madrecor	3	1			
	Hospital e Maternidade Dr. Odelmo Leão Carneiro	2	1			
	Hospital e Maternidade Santa Clara	4	3	2	2	1
	Hospital Escola da Univ. Federal do Triangulo Mineiro	10	10	9	8	8
	Hospital Municipal de Paracatu	1				
	Hospital Nossa Senhora de Fatima	1	1			
	Hospital Regional Antonio Dias	14	11	8	7	7
	Hospital Santa Genoveva	3	2	1		
	Hospital Sao Vicente de Paulo	1				
	Hospital Mário Palmério	2	2			
	Santa Casa de Misericórdia de Araguari	2				
Sta Casa de Misericórdia Nossa Senhora do Patrocinio	5	3	1	1	1	
Sul	Hospital Bom Pastor	1	1	1	1	1
	Hospital Das Clin Samuel Libanio Pouso Alegre	25	18	6	5	4
	Hospital Escola AISI Itajuba	6	6	5	5	5
	Hospital Humanitas	1	1	1	1	1
	Hospital Regional do Sul de Minas	10	8	6	6	6
	Hospital Sao Jose Unimed	1	1	1	1	
	Hospital Universitario Alzira Velano	8	7	4	4	4
	Hospital Vaz Monteiro	2	2	2	2	1
	Santa Casa de Alfenas	2	2			
	Santa Casa de Misericórdia de Itajuba	1				
	Santa Casa de Misericórdia de Passos	9	8	8	8	8
Santa Casa de Paraíso	3	2	2	2	2	
Zona da Mata	Casa de Caridade de Muriae Hospital Sao Paulo	6	3	2	2	2
	Hospital Dr Joao Felicio	4	2	1	1	1
	Hospital Monte Sinai	4	2	1	1	1
	Hospital Regional de Barbacena	9	5	4	4	3
	Hps Dr Mozart Geraldo Teixeira	15	12	9	9	9
	Santa Casa de Misericórdia de Juiz de Fora	21	15	11	11	11
	Santa Casa Misericórdia Barbacena	1				

CNCDO	Hospital	Potenciais Doadores	Doadores Elegíveis	Doadores Efetivos	Doadores com órgãos transplantados	Doadores de Múltiplos órgãos
	Biocor Instituto	1				
	Hospital Arnaldo Gavazza Filho	5	5	4	4	3
	Hospital Belo Horizonte	2	2	1	1	1
	Hospital da Baleia	1				
	Hospital Das Clínicas da UFMG	15	4	4	4	2
	Hospital do Barreiro Dr. Célio de Castro	6	3	3	3	3
	Hospital e Maternidade Santa Monica	1	1	1	1	1
	Hospital Evangelico	3	1	1	1	1
	Hospital Governador Isrel Pinheiro	3	1	1	1	1
	Hospital Joao XXIII	67	35	35	34	34
	Hospital Julia Kubitschek	1				
	Hospital Luxemburgo	6	3	3	3	3
	Hospital Madre Teresa	5	1	1	1	1
	Hospital Mater Dei S/A	4	3	3	2	2
	Hospital Municipal de Contagem	14	6	6	6	6
	Hospital Municipal de Ibirite	4	2	2	2	2
	Hospital Municipal Monsenhor Flavio Damato	2				
	Hospital Municipal Odilon Bherens	20	13	13	13	13
Metropolitana	Hospital P R Professor Osvaldo R Franco	1				
	Hospital Regional de Betim	4				
	Hospital Santa Helena	1	1	1	1	1
	Hospital Santa Rita	3				
	Hospital Sao Francisco de Assis	2	1	1	1	1
	Hospital Sao Joao de Deus	36	20	19	18	18
	Hospital Sao Judas Tadeu	1				
	Hospital Sao Lucas	3	1	1	1	1
	Hospital Semper	2				
	Hospital Unimed Belo Horizonte	4				
	Hospital Unimed Betim	1	1			
	Hospital Universitario Risoleta Tolentino Neves	14	6	6	6	6
	Hospital Universitario Sao Jose	1				
	Hospital Vera Cruz Belo Horizonte	1	1	1	1	1
	Hospital Vitallis Barreiro	1				
	Maternidade Odete Valadares	1	1	1	1	1
	Hospital Vila da Serra	3	1	1	1	1
	Santa Casa de Ouro Preto	1	1	1	1	1
	Santa Casa de Belo Horizonte	16	5	4	4	4
	<b>Total</b>	<b>548</b>	<b>326</b>	<b>239</b>	<b>231</b>	<b>221</b>

CNCDO	Hospital	Potenciais Doadores C.P.	Doadores Efetivos	Doadores com tecidos transplantados
Leste	Casa de Saude E Maternidade Nossa Senhora das Gracias	1	1	1
	Hospital de Olhos de Governador Valadares	2	2	1
	Hospital Marcio Cunha	7	7	5
	Hospital Municipal	18	18	16
	Hospital Municipal de Ipatinga	1	1	1
	Hospital Samaritano	3	3	2
	Hospital Sao Lucas	1	1	1
Norte/Nordeste	Hospital Aroldo Tourinho	7	7	3
	Hospital Dilson Godinho	7	6	4
	Hospital Universitario Clemente de Faria	3	3	1
	Santa Casa de Caridade	1	1	
	Santa Casa de Nossa Senhora das Mercos	57	57	27
Sul	Hospital Conego Ubirajara Cabral	2		
	Hospital Samuel Libanio Pouso Alegre	65	34	10
	Hospital Santa Lucia Hospital do Coracao	1		
	Hospital Universitario Alzira Velano	23	15	6
	Santa Casa de Alfenas	22	22	9
	Santa Casa de Misericordia de Passos	9	5	2
Zona da Mata	Casa de Caridade de Muriae	685	10	2
	Casa de Saude Sao Januario	14		
	Fund. Cristiano Varella - Hospital de Cancer de Muriae	44		
	Hospital Albert Sabin	259	5	2
	Hospital do Cancer de Muriae	1		
	Hospital Dr Joao Felicio	278	8	5
	Hospital e Maternidade Sao Jose	1		
	Hospital e Maternidade Therezinha de Jesus	454	3	
	Hospital Evangelico de Carangola	1		
	Hospital Monte Sinai	364	11	3
	Hospital Regional Joao Penido	147	2	1
	Hospital Sao Vicente de Paulo	1		
	Hospital Sao Vicente de Paulo de Uba	234		
	Hospital Universitario da UFJF	125	2	1
	Hps Dr Mozart Geraldo Teixeira	144	8	5
	HSVP UPA Norte	11		
	Instituto Oncologico	219	8	6
	Santa Casa de Sao Joao Del Rei	4		
	Santa Casa de Lima Duarte	2		
	Santa Casa de Juiz de Fora	554	14	6
	Santa Casa de Mar de Espanha	3		
	Santa Casa de Barbacena	1		
Santa Casa de Rio Preto	1			
UPA Santa Luzia	60	2	1	
UPA São Pedro	22			

CNCDO	Hospital	Potenciais Doadores C.P.	Doadores Efetivos	Doadores com tecidos transplantados
Oeste	Uberlandia Medical Center	8		
	Clinica Dom Bosco	1		
	Hospital Universitario de Uberaba	138	3	2
	Fokus Serviços Médicos	1	1	1
	Hospital da Crianca	18		
	Hospital de Clinicas de Uberlandia	932	39	36
	Hospital de Lagoa Formosa	1		
	Hospital e Maternidade Madrecor	135	2	1
	Hospital e Maternidade Med Center	4		
	Hospital e Maternidade Dr. Odelmo Leão Carneiro	444	1	1
	Hospital e Maternidade Santa Clara	62		
	Hosp. Escola da Univ. Federal do Triangulo Mineiro	22	21	15
	Hospital Nossa Senhora de Fatima	1		
	Hospital Regional Antonio Dias	8	6	5
	Hospital Santa Cruz	1		
	Hospital Santa Genoveva	160	1	1
	Hospital Santa Marta	7		
	Hospital Santa Terezinha	1		
	Hospital Sao Lucas - Patos de Minas	1		
	Hospital Sao Vicente de Paulo	1		
	Hospital Sergio Pacheco	1		
	Hospital Mário Palmério	190		
	Instituto Médico Legal de Uberaba	3		
	Instituto Médico Legal de Uberlândia	368	6	6
	Uai Luizote Dr Domingos Pimentel de Ulhoa	132	8	6
	UAI Martins Dr Joao Fernandes de Oliveira	119	2	1
	UAI Morumbi	73	2	1
	UAI Pampulha	98	5	4
	UAI Planalto	156	7	5
	UAI Roosevelt	142	5	5
UAI Sao Jorge	116	2	2	
UAI Tibery	127	8	5	

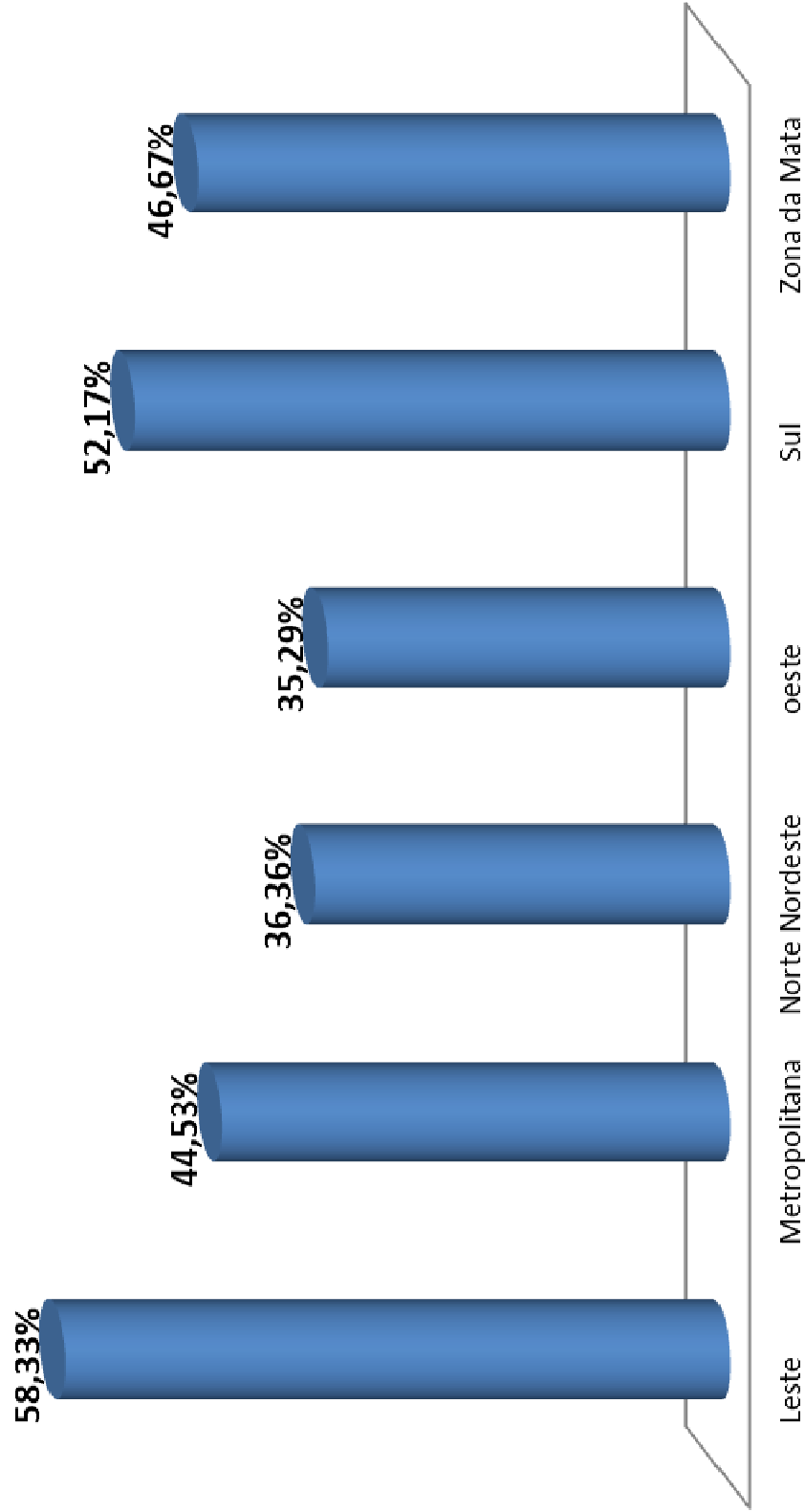
CNCDO	Hospital	Potenciais Doadores C.P.	Doadores Efetivos	Doadores com tecidos transplantados
Metropolitana	Biocor Instituto	8	1	
	Casa de Saúde Santa Izabel CSSI	8		
	Hospital Alberto Cavalcanti	31		
	Hospital Arnaldo Gavazza Filho	1		
	Hospital Belo Horizonte	103	2	
	Hospital da Baleia	13	2	1
	Hospital da Polícia Militar	52	1	
	Hospital Das Clinicas da UFMG	422	23	12
	Hospital de Olhos de Minas Gerais Ltda	2		
	Hospital De Sao Joao De Deus - Santa Luzia	1	1	
	Hospital e Maternidade BH Mater	2		
	Hospital Evangelico	139	2	
	Hospital Felicio Rocho	417	16	12
	Hospital Governador Isrel Pinheiro	304	9	3
	Hospital Infantil Joao Paulo II	13		
	Hospital Joao Cesar de Oliveira	2		
	Hospital Joao XXIII	490	94	57
	Hospital Jose Peres	1		
	Hospital Julia Kubitschek	92	4	2
	Hospital Lifecenter	101	10	8
	Hospital Luxemburgo	384	38	23
	Hospital Madre Teresa	17		
	Hospital Mater Dei S/A	3	1	1
	Hospital Municipal de Contagem	366	22	14
	Hospital Municipal de Ibirite	1	1	
	Hospital Municipal Odilon Bherens	402	25	20
	Hospital Nossa Senhora das Graças	3		
	Hospital Nossa Senhora de Lourdes de Alvinópolis	35	2	2
	Hospital P R Professor Osvaldo R Franco	55		
	Hospital Paulo de Tarso Geriatria e Reabilitação	1		
	Hospital Regional de Betim	74	5	4
	Hospital Santa Helena	1		
	Hospital Santa Rita	199	11	6
	Hospital Santa Rita de Arcos	2		
	Hospital São Francisco	10	1	1
	Hospital Sao Francisco de Assis	103	11	7
	Hospital Sao Joao de Deus	53	52	31
	Hospital São José e Mat. Sra. Das Graças	1		
	Hospital Sao Lucas	14	13	10
	Hospital Semper	9		
	Hospital Unimed Belo Horizonte	13	3	2
	Hospital Unimed Betim	60	3	1
	Hospital Unimed Sete Lagoas	1		
	Hospital Universitário Ciências Médicas	64	4	1
	Hospital Universitario Risoleta Tolentino Neves	278	52	33
	Hospital Universitario Sao Jose	153	13	6
	Hospital Vera Cruz Belo Horizonte	161	3	2
	Hospital Vitallis Barreiro	1	1	
	Instituto de Olhos de Belo Horizonte	1	1	1
	Instituto Mario Penna	3	2	1
	Maternidade Odete Valadares	7		
	Nova Lima Hospital Nossa Senhora de Lourdes	169	6	2
	Nova Lima Hospital Vila da Serra	99	4	2
	Ouro Preto Santa Casa de Ouro Preto	6	6	3
	Hospital Cristiano Machado	1		
	Santa Casa de Belo Horizonte	130	126	74
Socor	8	1	1	
UAI Sete de Setembro	1	1	1	
UAI Teresópolis	8	2	2	
UPA - São Benedito	2			
Upa Vargem das Flores	1			
UPA Venda Nova	3	1	1	
<b>Total</b>		<b>12435</b>	<b>951</b>	<b>565</b>



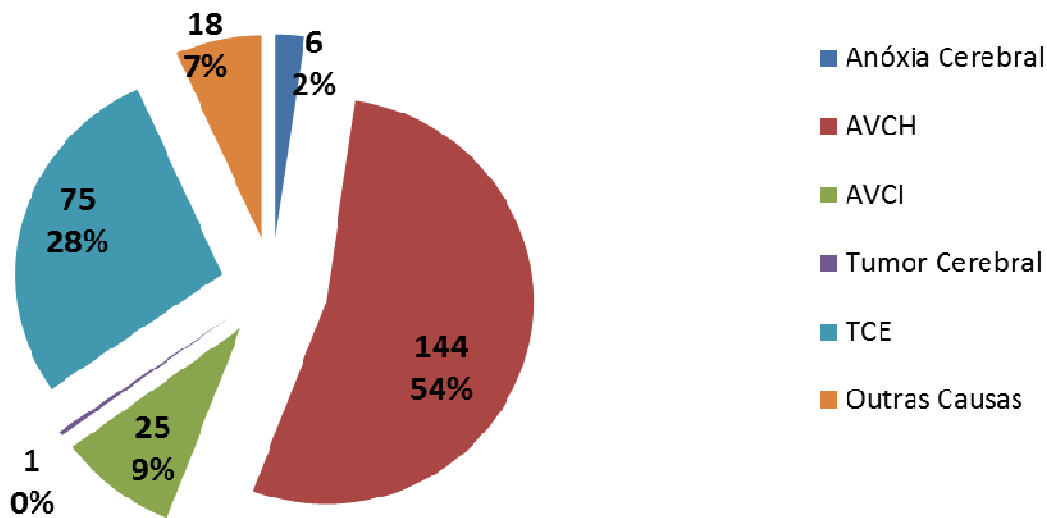
## NOTIFICAÇÕES DE POTENCIAIS DOADORES EM MORTE ENCEFÁLICA POR CNCDO - ANO 2017

Meses	Doações Efetivadas						Doações Não Efetivadas						Total				
	Metropolitana	Zona da Mata	Sul	Oeste	Norte/Nordeste	Leste	Metropolitana	Zona da Mata	Sul	Oeste	Norte/Nordeste	Leste	Total Doações Efetivadas	Total Doações Não Efetivadas	Efetivadas	Total Notificações	% Doações Notificações
Janeiro	12	3	3	1	3	0	11	1	2	4	4	0	22	22	44	50%	
Fevereiro	10	1	4	2	3	0	13	4	1	3	3	1	20	25	45	44%	
Março	6	2	4	1	2	1	13	2	2	5	3	1	16	26	42	38%	
Abril	11	2	2	1	4	2	5	3	2	5	6	0	22	21	43	51%	
Maiο	10	2	2	4	2	1	0	2	4	3	2	1	21	12	33	64%	
Junho	5	2	4	3	0	2	15	1	3	3	5	1	16	28	44	36%	
Julho	10	1	2	2	1	1	13	2	3	10	1	1	17	30	47	36%	
Agosto	10	8	3	6	2	0	7	5	4	3	5	0	29	24	53	55%	
Setembro	12	1	3	4	2	0	7	5	3	5	5	0	22	25	47	47%	
Outubro	6	4	3	3	2	0	20	3	5	6	5	0	18	39	57	32%	
Novembro	9	1	3	0	3	0	26	0	1	6	1	0	16	34	50	32%	
Dezembro	13	1	3	3	0	0	12	4	3	2	2	0	20	23	43	47%	
Sub-Total	114	28	36	30	24	7	142	32	33	55	42	5	239	309	548	44%	
PMP	15,5	11,5	13,1	11,1	10,1	2,5							11,5				
Total Geral	239						309						239	309	548		
% Doações por CNCDO	48%	12%	15%	13%	10%	3%	46%	10%	11%	18%	14%	2%	44%	56%			

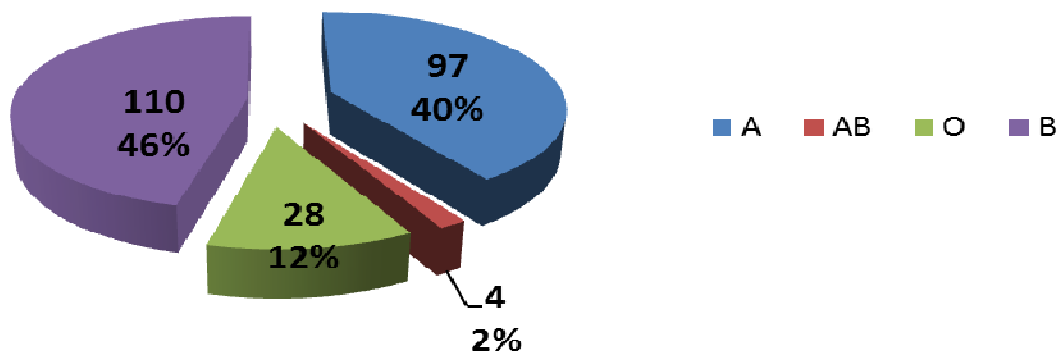
## Taxa de Concretização de Doações em Morte Encefálica por CNCDO/MG 2017



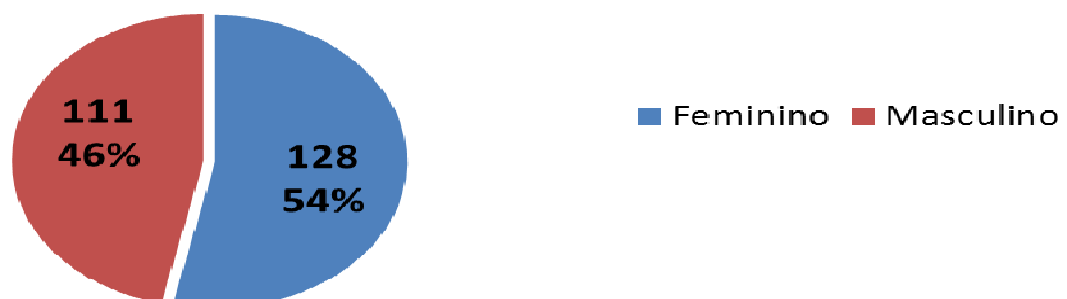
### Distribuição dos Doadores Efetivos em Morte Encefálica por Motivos de Óbito 2017



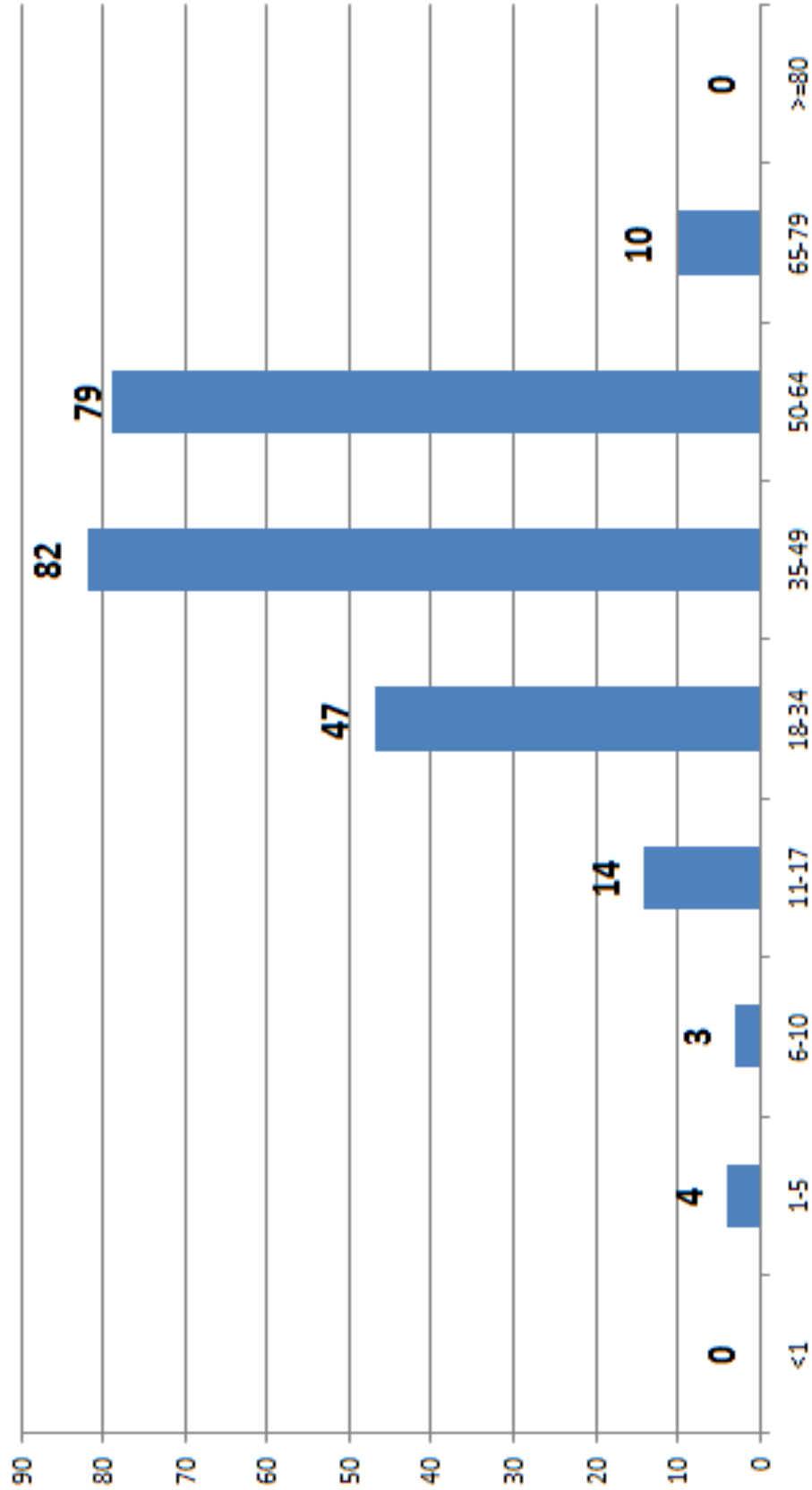
### Distribuição de Doadores Efetivos em Morte Encefálica Por Grupo Sanguíneo em 2017



### Distribuição de Doadores Efetivos em Morte Encefálica por Sexo em 2017



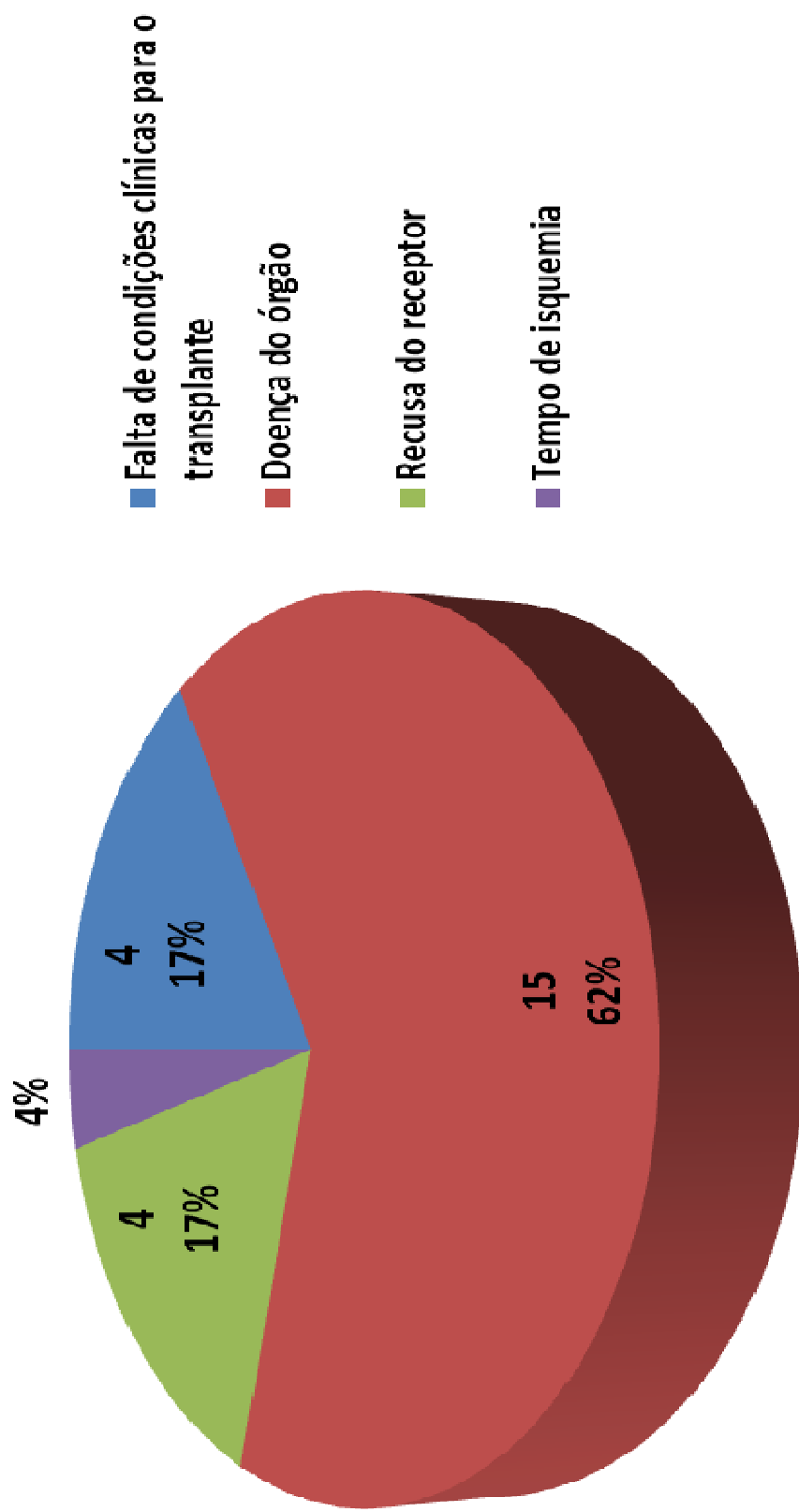
### Distribuição de Doadores Efetivos em Morte Encefálica por Faixa Etária em 2017



**CAUSAS DE NÃO EFETIVAÇÃO DA DOAÇÃO EM MORTE ENCEFÁLICA - DISTRIBUIÇÃO MENSAL 2017**

Meses	Negativa Familiar	PCR antes da remoção	Sorologia	Hemodinâmica	Outra Contra-indicação médica	Diagnóstico ME não confirmado	Falta de transporte	Infraestrutura não adequada	Outras	Notificações Não Efetivadas
Janeiro	11	3	1		1				6	22
Fevereiro	7	6			2	1			9	25
Março	7	6	2			2		1	8	26
Abril	7	2			2	2			8	21
Maiο	6	2							4	12
Junho	11	4	1		2	1			5	24
Julho	9	12		1	2	1			5	30
Agosto	14	1			2	2			6	25
Setembro	12	5		1	1	1		1	5	26
Outubro	10	11			3	1			12	37
Novembro	13	11			2				10	36
Dezembro	4	7		1	2	2			9	25
<b>Total (Nº)</b>	<b>111</b>	<b>70</b>	<b>4</b>	<b>3</b>	<b>19</b>	<b>13</b>	<b>0,0%</b>	<b>2</b>	<b>87</b>	<b>309</b>
<b>Percentual</b>	<b>35,9%</b>	<b>22,7%</b>	<b>1,3%</b>	<b>1,0%</b>	<b>6,1%</b>	<b>4,2%</b>	<b>0,0%</b>	<b>0,6%</b>	<b>28,2%</b>	<b>100,0%</b>

## Principais Motivos de Não Utilização de Órgãos - 2017



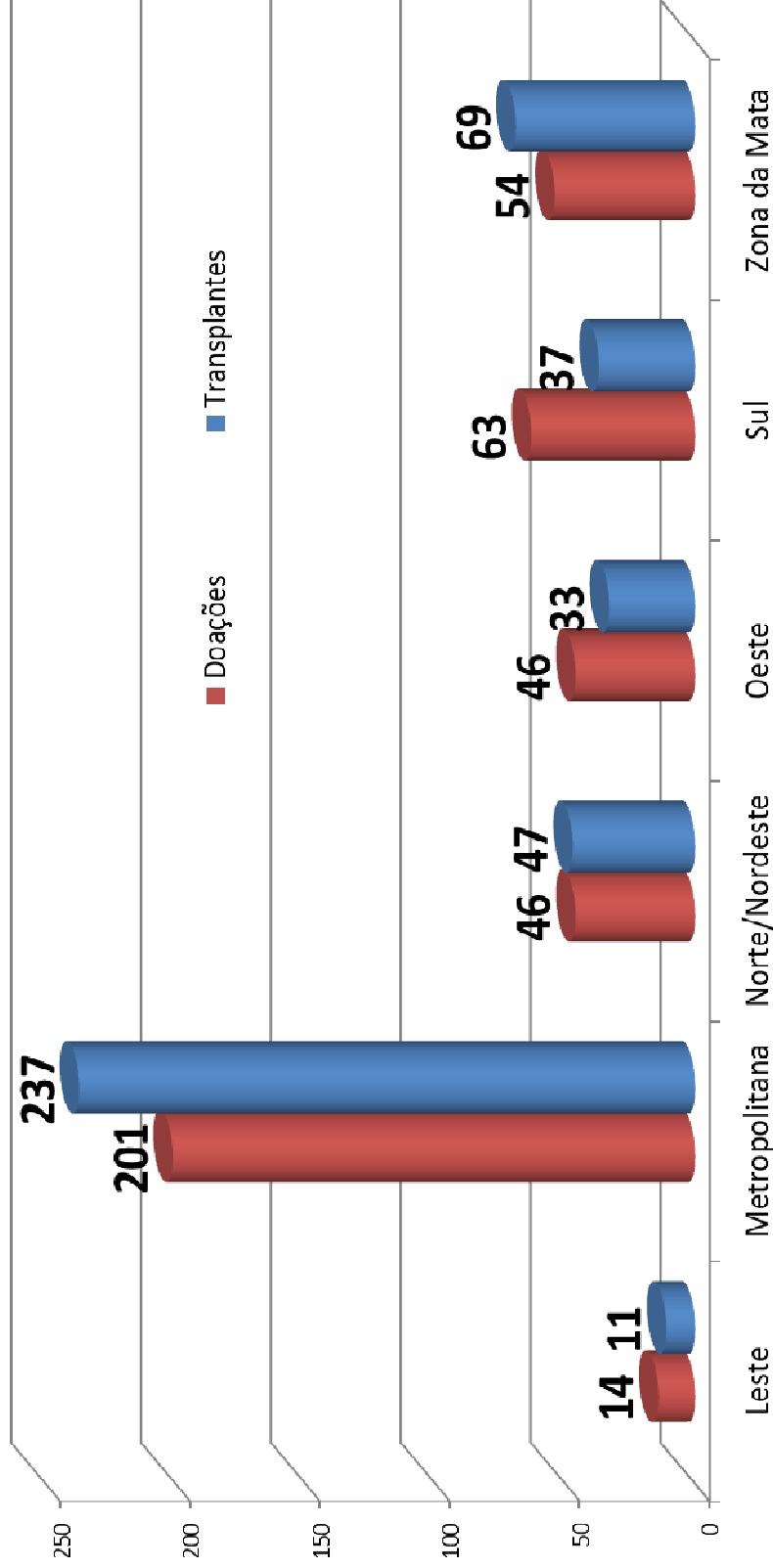
CNCDO	Órgão	Hospital	Jan	Fev	Mar	Abr	Mai	Jun	Jul	Ago	Set	Out	Nov	Dez	Total		
Leste	Córnea	Hospital de Olhos Vale do Aco Ltda				2	3								5		
		Hospital Governador Valadares					2		5	2	1	3			13		
Metron	Coração	Hospital Das Clínicas da UFMG	1	1	2	2	1	2	7	2	1	2	4	2	27		
		Hospital Felício Rocho				1	1	2			1			2	7		
	Córnea	Bio Visão Microcirurgia Ocular Ltda	1				1				2	4			8		
		Centro de Oftalmologia Avançada	4	5		4	6	6	5	4	5	10	4	2	55		
		Centro Oftalmológico de Minas Gerais	21	9	8	11	22	12	25	20	15	14	23	29	209		
		Clínica de Olhos Dr. Paulo Ferrara			1								1		1	3	
		Clinica de Olhos Ennio Coscarelli Ltda	12	10	10	9	16	9	8	12	8	9	7	9	119		
		Dr Fernando C.Trindade Microcirurgia Ocular Ltda		1							3	4		1	1	10	
		Fundacao Hilton Rocha	3	12	8	7	6	4	8	10	5	10	13	3	89		
		Hospital Das Clínicas da UFMG	8	11	12	13	16	11	18	9	2	8	7	7	122		
		Hospital de Olhos de Minas Gerais Ltda	4	5	2	2	3	1	2			1	2	6	28		
		Hospital Evangelico	4	2		1	3	4			2	1		2	4	23	
		Hospital Felício Rocho										1				1	
		Hospital Universitario Sao Jose				2										2	
		IMOL Instituto Mineiro de Olhos				1			1	1	2					6	
		Instituto da Visao	1	1	1	1	2	1							1	8	
		Instituto de Olhos de Belo Horizonte	1	1			2				3	5	5	1	3	21	
		Nucleo de Oftalmologia Especializada Ltda	5	6	3	3	5	6	4	6	3	4	2	3	50		
		Oculare Centro de Oftalmologia		1	2	3				5	2	4	5	4		26	
		Santa Casa de Belo Horizonte	9	5	10	6	10	11	14	16	11	13	10	3	118		
		Hospital Univ. Risoleta Tolentino Neves								1	1					2	
		Instituto Vizibelli	1		2		1									4	
		IMOC Instituto Mineiro de Olhos Contagem	1			5	3	3								12	
		NEO - Núcleo de Excelência em Oftalmologia	2	1	2											5	
		Núcleo de Cirurgia Ambulatorial Hospital Dia					1			1	1				1	4	
		Hospital de olhos Rui M Marinho Ltda	1						1		1					3	
		Hospital e Mater. Henrique Penido					1									1	
		Hospital Universitario Ciências Médicas						4	6	4	2	2	2	3		23	
		Fígado	Fígado	Hospital Das Clínicas da UFMG	1	6	2	4	2	1	1	7	1	2	2	3	32
				Hospital Felício Rocho	8	7	2	4	5	5	4	6	1	3	4	3	52
				Santa Casa de Belo Horizonte	2	1	1	2	1		1	3			1	2	14
Hospital Belo Horizonte				1									1		2		
Pâncreas	Pâncreas		1											1			
Rim/Pâncreas	Rim/Pâncreas		1		4	2	1		2		1	2		13			
N/Ne	Córnea	Santa Casa de Nossa Senhora das Mercês		1	4	2	2			1		1	1	2	14		
		Fígado	1	3	1	1	1		1	1		1	1		11		
Oeste	Córnea	Centro Oftalmológico de Uberlândia	1					2	1						4		
		Hospital de Clínicas de Uberlândia	4	1	7	9	11	4	1			5	3	3	48		
		Hospital de Olhos Brasil Central S/C Ltda	5	1		2									8		
		Hospital da Univ. Federal do Triangulo Mineiro	1	3		1	8	4	5	4		2	3	2	33		
		ISO Olhos		1	1		6	6	5	8		2	1		30		
		Oftalmocentro de Uberaba				2									2		
		Hospital Universitario de Uberaba	3				1					1			5		
		Patrus Hosp. Oftalmológico						1	1						1	3	
		Fokus Serviços Médicos LTDA										6	3	2	11		
Sul	Coração	Hospital Escola AISI Itajuba								1					1		
		Córnea				2				2		2			6		
		Fígado			1					2	3		2	1	11		
Z. da Mata	Córnea	Casa de Caridade de Carangola			4	2	1	1	1	1			1		11		
		Santa Casa de Misericórdia de Juiz de Fora	4	2	3	1		3	4	3		1		2	23		
		Hospital Monte Sinai	1	2	1	2	2	2	1	6		7	1		25		
		Santa Casa de Misericórdia de Cataguases		1					1						2		
		Hospital Monumento As Maes										1			1		
Fígado	Fígado										2		1	3			
Total Geral			106	102	98	107	150	110	135	149	79	126	112	96	1.370		

CNCDO	Hospital	Transplante de Rim Doador de Morte encefálica (ME) e Doador Vivo(DV) em 2017												Total																	
		Jan		Fev		Mar		Abr		Maio		Jun		Jul		Ago		Set		Out		Nov		Dez		Total	Total				
		DV	ME	DV	ME	DV	ME	DV	ME	DV	ME	DV	ME	DV	ME	DV	ME	DV	ME	DV	ME	DV	ME	DV	ME	DV	ME	DV	ME		
Leste	Hospital Marcio Cunha	2	1	2	1	1	1	1	4	1	2	2	2	2	2	2	3	2	3	2	3	3	3	3	22	11	33				
Metropolitana	Biocor Instituto																	1						1	2	2					
	Hospital da Baleia																														
	Hospital Das Clinicas da UFMG	3	1	1	2	1	1	2	2	2	2	1	2	4	3	4	1	1	2	4	1	1	1	1	1	4	18	22			
	Hospital Evangelico	2	1	1	3	2	1	1	2	1	2	1	4	6	3	4	1	1	2	6	4	1	1	2	2	12	19	31			
	Hospital Felicio Rocho	1	11	2	8	7	7	4	8	7	10	3	2	4	4	9	3	4	1	4	4	1	1	3	9	4	11	43	84	127	
	Hospital Mater Dei S/A	1	1		1																							3	1	4	
	Hospital Sao Francisco de Assis																											1	1	4	5
	Hospital Sao Joao de Deus							1				1																		5	5
	Hospital Universitario Sao Jose	3	6	1	5	2	1	3	3	2	1	1	1	5	1	3	5	2	1	3	5	2	1	2	5	2	1	18	34	52	
	Santa Casa de Belo Horizonte		2	2	8	2	4	2	4	2	3	2	5	2	5	1	5	3	4	1	5	3	4	1	6	4	7	13	55	68	
Hospital Municipal de Contagem																												1	1	1	
Hospital Universitario Ciências Médicas																														11	11
Norte/Nordeste	Santa Casa de Montes Claros	4	2	7	3	4	2	4	2	5	4	4	4	3	4	3	4	3	4	3	4	4	4	2	5	4	2	21	47	68	
Oeste	Hospital de Clinicas de Uberlandia	1	1	1	1	1	1	1	1	5	3	3	1	7	2	2	2	2	2	2	2	2	2	2	2	2	2	3	18	21	
	Hospital Escola da Univ. Federal do Triangulo Mineiro	2							3		1	1	1	2	2	1	1	2	2	1	1	1	1	1	1	1	1	2	9	11	
Sul	Hospital Santa Catarina																													1	1
	Hospital Universitario Uniube - Mario Palmério	1	1	1	1	1	1	1	1	1	2	2	1	3	3	3	2	3	3	3	3	2	2	3	1	1	11	5	9	5	9
	Hospital Das Clin Samuel Libanio Pouso Alegre	1	7	5	5	5	5	5	5	5	1	1	3	3	3	3	3	3	3	3	3	3	3	3	3	3	5	2	26	26	
Zona da Mata	Hospital Escola AISI Itajuba	1	1	1	1	1	2	2	2	1	1	1	1	1	1	1	1	1	1	1	1	1	1	1	1	1	1	1	11	11	
	Santa Casa de Misericórdia de Juiz de Fora	1	4	1	4	3	7	3	6	2	3	2	4	2	2	16	1	6	4	10	3	1	4	3	1	4	20	69	89		
<b>Total Geral</b>		<b>11</b>	<b>36</b>	<b>14</b>	<b>44</b>	<b>21</b>	<b>30</b>	<b>15</b>	<b>35</b>	<b>17</b>	<b>36</b>	<b>15</b>	<b>25</b>	<b>13</b>	<b>35</b>	<b>23</b>	<b>60</b>	<b>14</b>	<b>37</b>	<b>16</b>	<b>26</b>	<b>13</b>	<b>30</b>	<b>16</b>	<b>40</b>	<b>188</b>	<b>434</b>	<b>622</b>			

Nota: A tabela de transplantes de rim, inclui os 5 rins dos transplantes duplos de rim e fígado e conta separadamente cada rim dos transplantes de rim em bloco

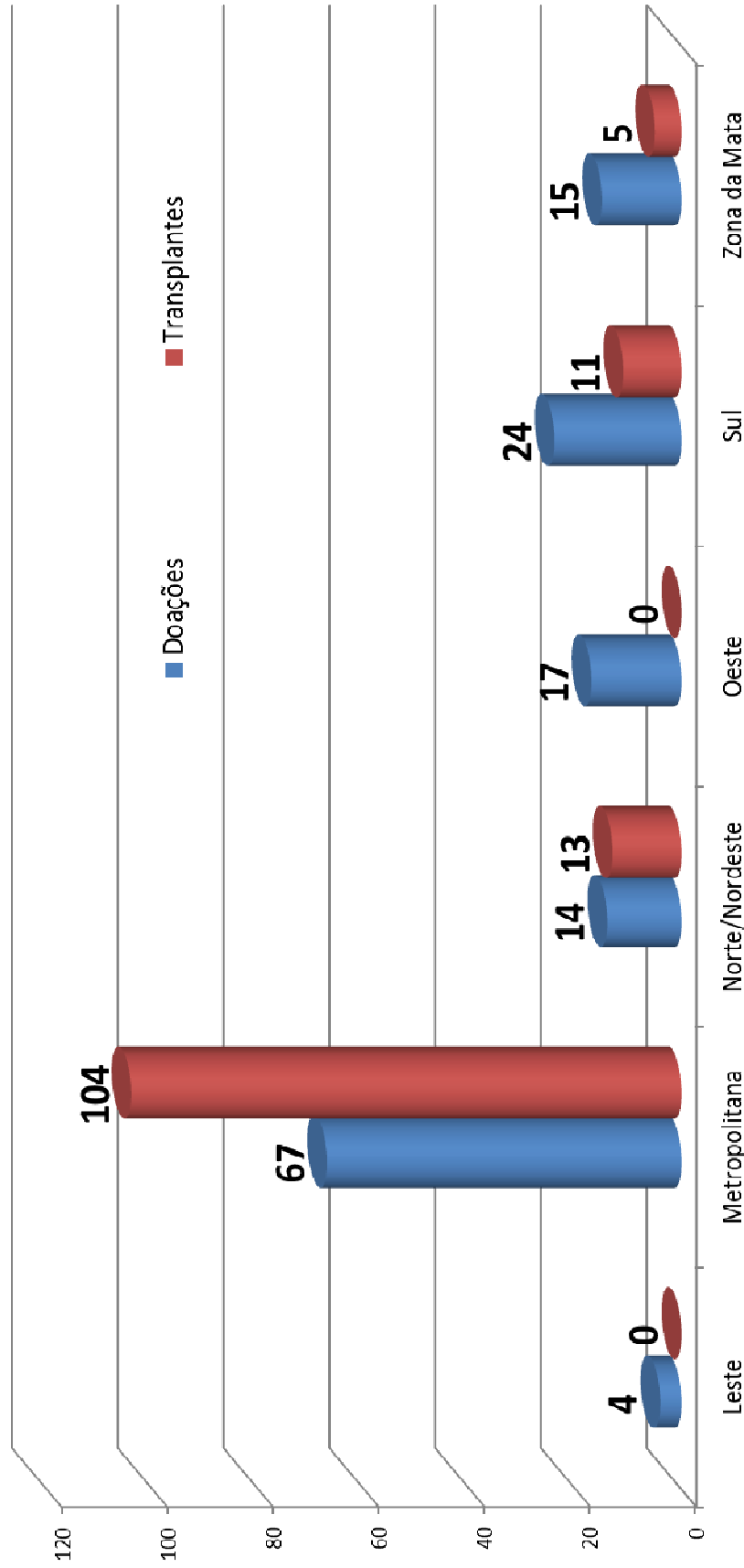


## Número de Doações e Transplantes de Rim (Doador Cadáver) por CNCDO 2017



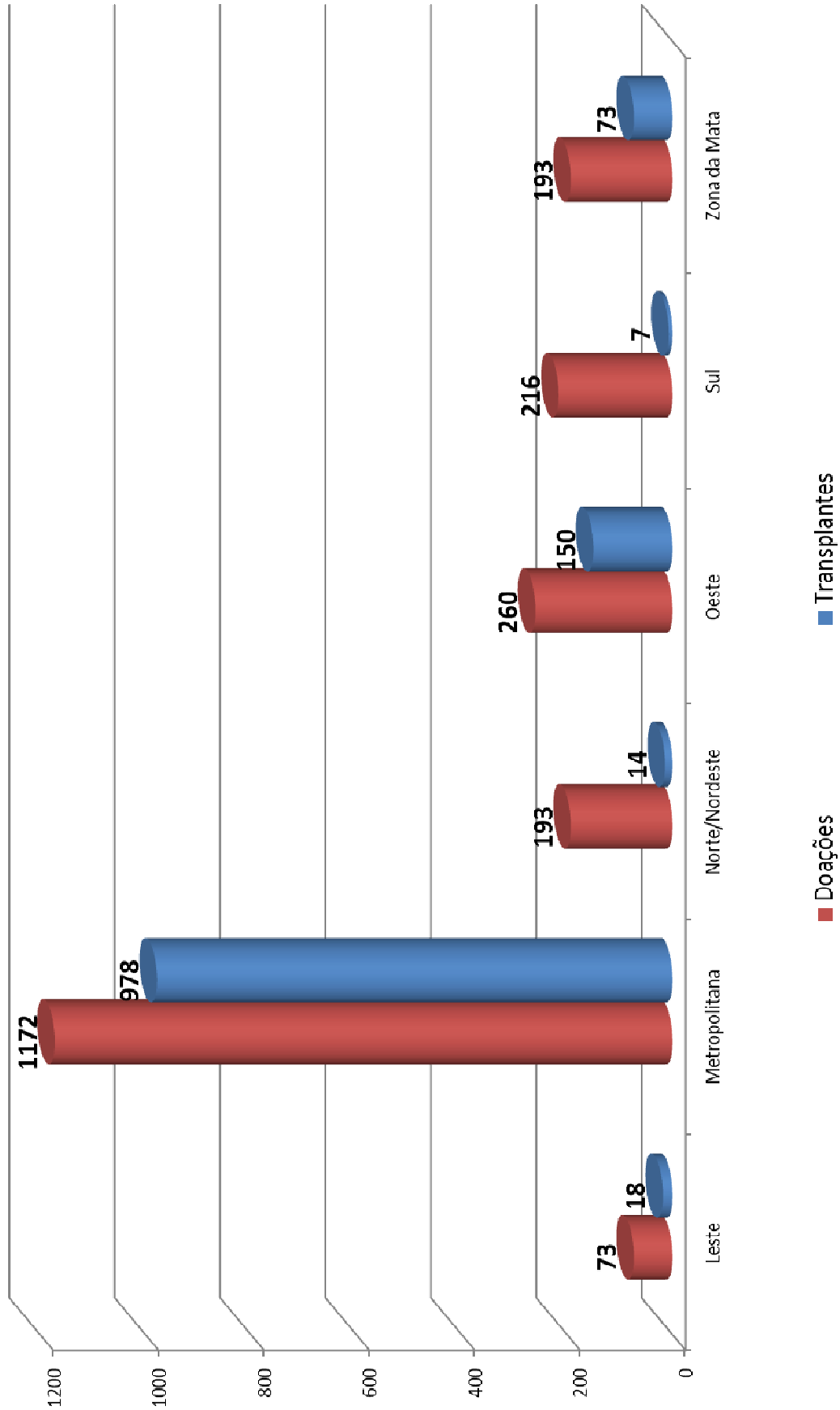
Nota: Gráfico do número de transplantes de rim, inclui mais 5 rins do transplante duplo Rim-figado e 4 rins de transplante de rim em bloco

## Número de Doações e Transplantes de Fígado em Minas Gerais 2017

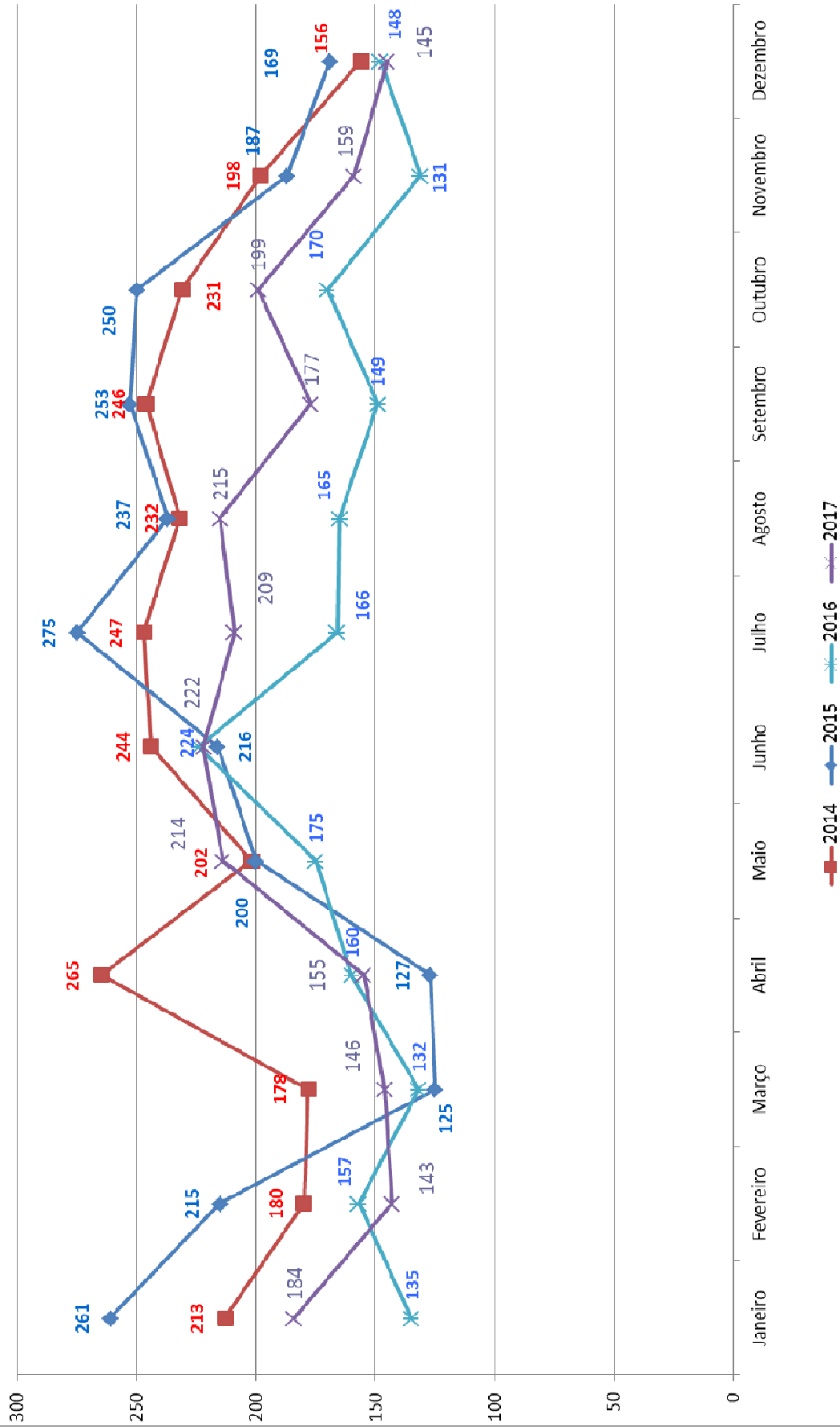


Nota: Gráfico do número de transplantes de fígado inclui mais 5 fígados do transplante duplo Rim-fígado

## Número de Doações e Transplantes de Córnea por CNCDO/ MG 2017



## Número Mensal das Doações de Córnea 2014 a 2017



## NÚMERO DE DOAÇÕES E TRANPLANTES DE CÓRNEAS - ANO 2017

Meses	Número de Córneas Doadas						Córneas Retiradas e Não Transplantadas						Córneas não Retiradas						Córneas Transplantadas					
	Metropolitana	Zona da Mata	Sul	Oeste	Norte/Nordeste	Leste	Metropolitana	Zona da Mata	Sul	Oeste	Norte/Nordeste	Leste	Metropolitana	Zona da Mata	Sul	Oeste	Norte/Nordeste	Leste	Metropolitana	Zona da Mata	Sul	Oeste	Norte/Nordeste	Leste
Janeiro	96	24	17	24	16	2	35	14	11	7	4	1	2	1	1	2	2	0	55	5	7	15	8	3
Fevereiro	85	8	17	13	16	4	37	4	15	4	7	0	1	0	0	0	2	2	52	6	3	7	11	2
Março	97	10	12	6	14	6	39	5	5	0	2	0	0	0	0	0	0	0	51	7	7	7	10	6
Abril	81	16	18	17	14	9	33	7	10	2	2	0	1	2	2	0	1	0	49	6	3	12	13	6
Maiο	112	11	20	37	24	10	37	4	9	4	11	5	1	2	0	0	0	0	72	2	11	32	11	9
Junho	120	15	32	25	12	16	57	11	22	5	9	11	2	0	6	0	0	0	73	7	5	20	3	0
Julho	112	14	24	32	12	8	42	8	14	13	8	1	0	0	0	0	0	0	67	7	10	17	5	12
Agosto	93	31	19	32	18	6	39	17	12	12	11	1	4	2	0	0	1	1	55	12	9	23	8	4
Setembro	76	18	17	29	26	6	6	6	8	3	16	1	0	0	4	0	0	0	71	11	3	18	9	5
Outubro	104	15	18	23	20	6	56	6	9	0	12	0	1	2	4	0	4	0	47	8	7	29	5	6
Novembro	110	17	8	6	11	0	44	13	2	0	8	0	0	0	2	0	0	0	44	3	4	11	1	0
Dezembro	86	14	14	16	10	0	27	11	7	1	5	0	0	0	0	0	2	0	59	2	2	12	4	0
<b>Sub-Total</b>	<b>1.172</b>	<b>193</b>	<b>216</b>	<b>260</b>	<b>193</b>	<b>73</b>	<b>452</b>	<b>106</b>	<b>124</b>	<b>51</b>	<b>95</b>	<b>20</b>	<b>12</b>	<b>9</b>	<b>19</b>	<b>2</b>	<b>9</b>	<b>3</b>	<b>695</b>	<b>76</b>	<b>71</b>	<b>203</b>	<b>88</b>	<b>53</b>
<b>Total Geral</b>	<b>2.107</b>						<b>848</b>						<b>54</b>						<b>1.186</b>					
<b>%</b>	<b>56%</b>	<b>9%</b>	<b>10%</b>	<b>12%</b>	<b>9%</b>	<b>3%</b>	<b>53%</b>	<b>13%</b>	<b>15%</b>	<b>6%</b>	<b>11%</b>	<b>2%</b>	<b>22%</b>	<b>17%</b>	<b>35%</b>	<b>4%</b>	<b>17%</b>	<b>6%</b>	<b>59%</b>	<b>6%</b>	<b>6%</b>	<b>17%</b>	<b>7%</b>	<b>4%</b>

PROCEDIMENTOS/NÚMEROS	MESES												Total Absoluto
	Janeiro	Fevereiro	Março	Abril	Maió	Junho	Julho	Agosto	Setembro	Outubro	Novembro	Dezembro	
Notificações de Potenciais Doadores	44	45	42	43	33	44	47	53	47	57	50	43	548
Doações Efetivadas (Morte Encefálica)	22	20	16	22	21	16	17	29	22	18	16	20	239
Órgão Doado (Morte Encefálica)	78	85	64	73	77	65	63	102	75	65	66	79	892
Córneas Doadas (Morte Encefálica)	37	34	21	30	32	25	33	45	32	45	27	36	397
Órgãos e Tecidos não Removidos (Morte Encefálica)	26	21	19	16	20	31	9	16	21	31	16	27	253
Órgãos e Tecidos Transplantados (Morte Encefálica)	70	86	52	72	73	48	78	120	73	58	64	74	868
Órgãos e Tecidos Disponibilizados para Outros Estados	2	4	2	4	0	0	3	1	4	2	1	0	23
Órgãos e Tecidos Recebidos de outros Estados	5	3	1	1	2	4	8	16	11	14	5	11	81
Córneas Doadas (Coração Parado)	147	109	125	125	182	197	176	170	145	154	132	107	1769
Córneas Não Retiradas (Coração Parado)	2	0	0	3	1	4	0	5	0	0	0	0	15
Córneas Extraídas e Não Transplantadas (Coração Parado)	66	50	45	52	61	106	87	85	38	67	59	47	763
Córneas Transplantadas (Coração Parado)	79	59	80	70	120	87	89	80	107	87	73	60	991
Doador Cadáver com Órgãos e Tecidos Transplantados	29	27	34	24	28	24	17	33	22	25	26	27	316

**COMPARATIVO MENSAL DE 2017 COM OS MESES DE MELHOR DESEMPENHO**

MELHORES DESEMPENHOS DE DOAÇÕES DE CórNEA MENSALIS			MELHORES DESEMPENHOS DE TRANSPLANTES DE CórNEA MENSALIS			MELHORES DESEMPENHOS DE DOAÇÕES DE MORTE ENCEFÁLICA MENSALIS			MELHORES DESEMPENHOS DE TRANSPLANTES DE ÓRGÃOS E TECIDOS MENSALIS		
Mês	Total Córneas Doadas	Desempenho Doações de Córneas 2017	Mês	Total Córneas Transplantadas	Desempenho Transplantes Córneas 2017	Mês	Total Doações ME	Desempenho Doações ME 2017	Mês	Total Transplantes	Desempenho Transplantes 2017
jan/10	314	184	jan/10	119	93	jan/11	25	22	jan/15	193	176
fev/11	360	143	fev/15	127	81	fev/11	19	20	fev/11	190	175
mar/08	326	146	mar/08	145	89	mar/15	21	16	mar/08	215	166
abr/09	308	155	abr/13	137	89	abr/10	21	22	abr/13	228	176
mai/09	334	214	mai/09	137	137	mai/09	28	21	mai/09	216	217
jun/09	300	222	jun/09	118	99	jun/09	19	16	jun/04	202	165
jul/09	344	209	jul/15	158	119	jul/15	30	17	jul/15	267	192
ago/10	344	215	ago/10	141	123	ago/15	26	29	ago/11	219	244
set/11	354	177	set/11	156	120	set/11	22	22	set/11	235	200
out/11	344	199	out/13	173	113	out/15	29	18	out/13	268	191
nov/08	316	159	nov/08	123	93	nov/11	19	16	nov/08	213	175
dez/08	322	145	dez/08	105	84	dez/13	24	20	dez/08	181	167

Base populacional: 20,734



Desde o final de julho de 2012, a página do Facebook Brasil implementou uma nova funcionalidade: agora o usuário pode se declarar doador de órgãos através da rede social. A intenção do Ministério Público com isso é incentivar a doação de órgãos no Brasil, levando o conhecimento do desejo de doação do usuário ao maior número possível de pessoas de sua rede de contatos.



<https://www.facebook.com/DoacaodeOrgaos>

## Como fazer?

Para compartilhar seu desejo na rede social devesse fazer os seguintes passos:

- 1) Faça login na sua conta do Facebook e navegue para sua Linha do Tempo;
- 2) Clique em “Evento Cotidiano” na parte superior da Linha do tempo;
- 3) Selecione Saúde e bem-estar;
- 4) Selecione Doador(a) de órgãos;
- 5) Selecione o público que irá ver sua publicação e depois clique em Salvar.

