

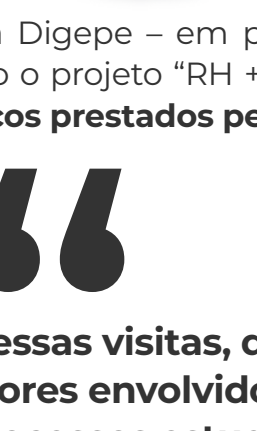
Fhemig! Informa

Março/2024
Edição nº 4

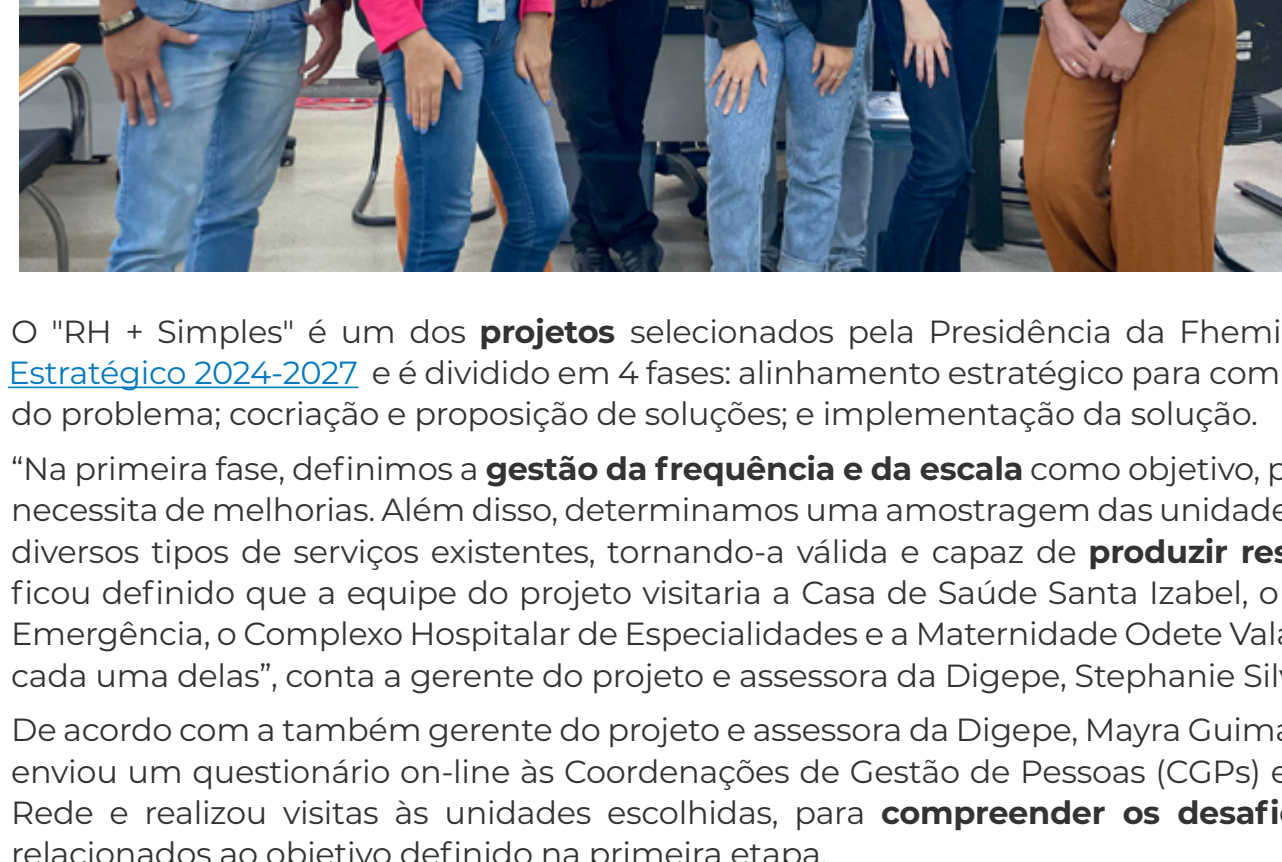
Informativo da Fundação Hospitalar do Estado de Minas Gerais

www.fhemig.mg.gov.br
@redefhemig
facebook.com/comunicafhemig
twitter.com/redefhemig

“RH+ Simples”



Para modernizar e simplificar os processos de Gestão de Pessoas na Fhemig, a Digepe – em parceria com o Laboratório de Inovação do Governo do Estado de Minas Gerais – está desenvolvendo o projeto “RH + Simples”, que permitirá aumentar a capacidade de **inovação, produtividade e qualidade dos serviços prestados pelo setor.**



“Nessas visitas, diversos atores envolvidos nos processos estudados foram entrevistados. Na MOV, realizamos, ainda, uma imersão de duas semanas, para que fosse possível uma observação direta e coleta de dados relacionados ao problema estudado”.

Mayra Guimarães Silva
Digepe

O “RH + Simples” é um dos projetos selecionados pela Presidência da Fhemig, de acordo com o [Planejamento Estratégico 2024-2027](#) e é dividido em 4 fases: alinhamento estratégico para compreensão do problema; aproximação do problema; cocriação e proposição de soluções; e implementação da solução.

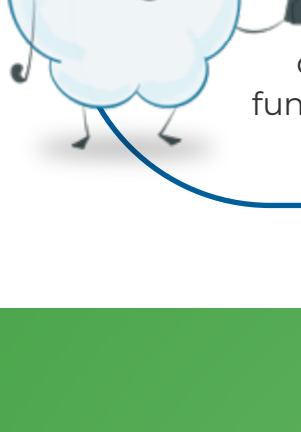
“Na primeira fase, definimos a **gestão da frequência e da escala** como objetivo, pois sabemos que é um processo que necessita de melhorias. Além disso, determinamos uma amostragem das unidades da Fundação que contemplasse os diversos tipos de serviços existentes, tornando-a válida e capaz de **produzir resultados satisfatórios**. Dessa forma, ficou definido que a equipe do projeto visitaria a Casa de Saúde Santa Izabel, o Complexo Hospitalar de Urgência e Emergência, o Complexo Hospitalar de Especialidades e a Maternidade Odete Valadares para **conhecer a realidade** de cada uma delas”, conta a gerente do projeto e assessora da Digepe, Stephanie Silva Santos.

De acordo com a também gerente do projeto e assessora da Digepe, Mayra Guimarães Silva, na segunda fase, a equipe enviou um questionário on-line às Coordenações de Gestão de Pessoas (CGPs) e às chefias de todas as unidades da Rede e realizou visitas às unidades escolhidas, para **compreender os desafios e oportunidades de melhorias** relacionados ao objetivo definido na primeira etapa.

Atualmente, o projeto encontra-se na terceira fase, na qual serão realizadas oficinas com os profissionais envolvidos no processo, com o intuito de **construir uma solução conjunta** para os problemas identificados.

Esta é mais uma ação da Digepe, que tem como meta para 2024 se fazer mais presente! Como já anunciado aqui no Fhemig Informa, estão sendo preparados **treinamentos e capacitações** sobre as principais **demandas identificadas** nas visitas às unidades durante o projeto “**Digepe em Movimento**”.

O principal objetivo do projeto é integração com as todas as unidades da rede, possibilitando que a diretoria se aproxime da realidade de cada uma, tendo sempre em vista a melhoria da gestão da vida funcional dos servidores.



Conhecer os valores e estratégias e ter clareza do propósito da nossa Fundação é fundamental para colocarmos em prática as ações que vão aprimorar nosso futuro.

Fhemig 2024/2027
Planejamento Estratégico

Por isso, nos próximos meses, relembremos alguns princípios importantes sobre a identidade institucional do Fhemig. Fique ligado!

NOSSA MISSÃO

Oferecer atendimento de média e alta complexidade, fundamentado no cuidado humanizado ao usuário do SUS.

#SOMOS TODOS FHEMIG



Confira os números da Fhemig em 2023



Notícias em destaque do mês

Primeiros passos

O Hospital Regional João Penido (HRJP), em Juiz de Fora, está se preparando para a **implantação do Serviço de Assistência Integral à Criança Traqueostomizada (Sait)**. O serviço, desenvolvido e oferecido pelo Hospital Infantil João Paulo II (HIJPII) há mais de 10 anos, promove **mais qualidade de vida aos pequenos usuários**.

A equipe da Diretoria Assistencial (Dirass), a coordenadora do Sait, Isabela Picinin e outros profissionais do HIJPII estiveram na unidade, nos dias 6 e 7 de março, para uma **troca de experiências, que servirá para iniciar o planejamento da implantação**.

A diretora assistencial da Fhemig, Lucineia Carvalho, ressaltou a dedicação da equipe do João Penido e a importância da implantação do serviço em mais uma unidade. “É uma equipe muito capacitada. Estão muito motivados em levar o serviço para o hospital, pois **beneficiará um número grande de famílias** que vivem na macrorregião, já que elas terão o **mesmo padrão de qualidade sem precisar sofrer com o deslocamento até Belo Horizonte**”, afirma.

[Fique por dentro](#)



Mais simples de entender

A Fhemig ganhou um **novo Manual de Governança DRG e uma cartilha sobre o assunto**, com linguagem mais simples e acessível. O Diagnosis Related Group (DRG – Grupos de Diagnósticos Relacionados), em poucas palavras, constitui um **sistema de classificação de pacientes, de acordo com a complexidade assistencial**. Utilizada desde 2019 na rede, a ferramenta subsidia ações gerenciais e ajuda a **superar os desafios da atenção hospitalar**.

O material foi desenvolvido pela Dirass e busca elucidar para os servidores da Rede Fhemig alguns conceitos chave e funcionalidades da metodologia DRG, **de modo a ser utilizada no dia a dia de trabalho na Fundação**. “A equipe da Dirass atuou com muito empenho e dedicação para trazer definições e diretrizes que inicialmente possam parecer complicadas, traduzidas em um **linguagem mais agradável**, para que sejam consultadas de forma sistemática pelos nossos servidores”, explica a diretora assistencial da Fhemig, Lucineia Carvalho.

O evento de lançamento aconteceu em 12 de março, no auditório do Banco de Desenvolvimento de Minas Gerais (BDMG).

[Saiba mais](#)

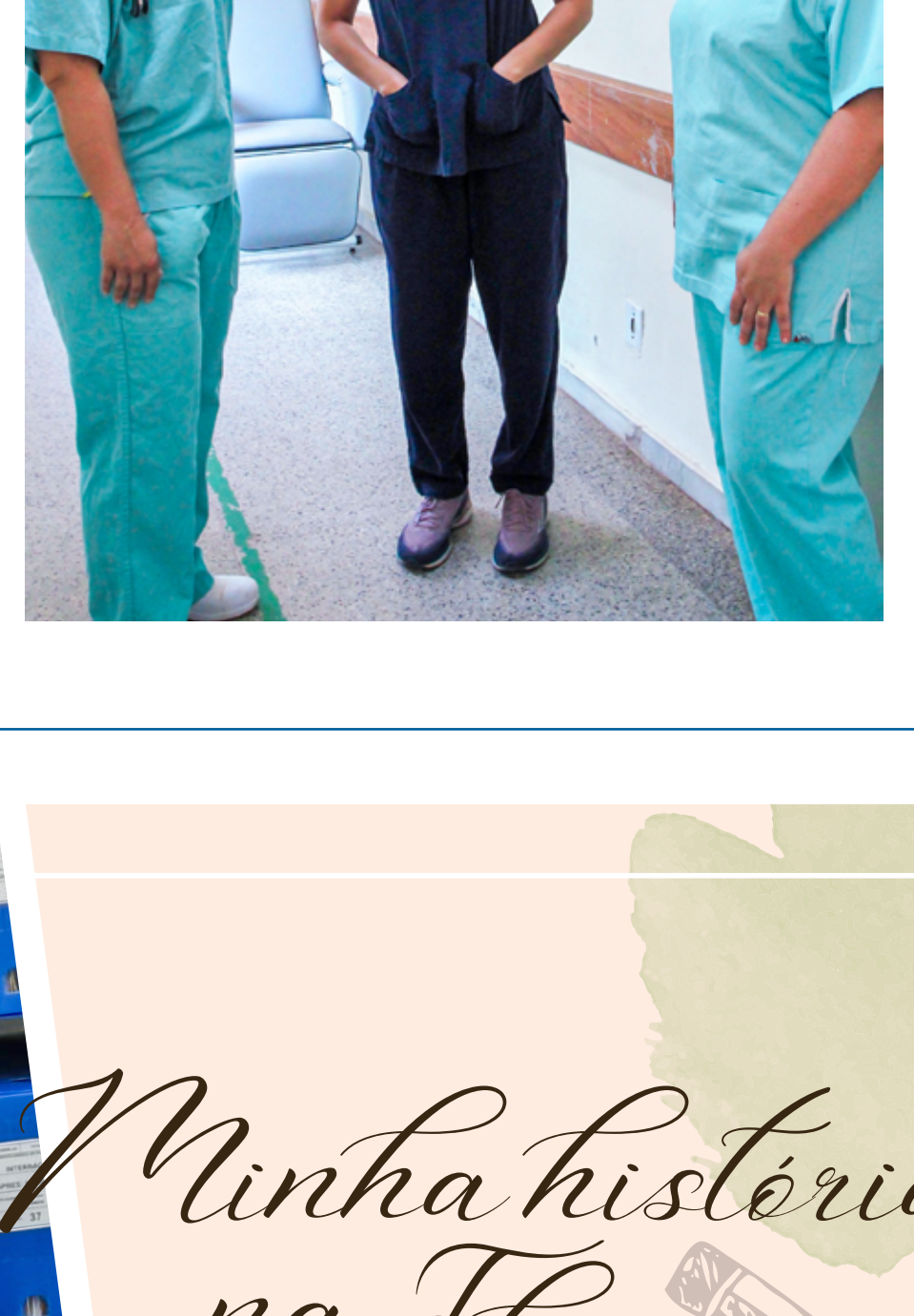
Força feminina na Fhemig

Fairusy, Sabrina e Nívia – servidoras do Hospital Cristiano Tostes de Faria começou a atuar no Centro Hospitalar Psiquiátrico de Barbacena (CHPB) como médico efetivo. Mas aos quatro anos, já compartilhava o sonho de ser médico com a sua mãe, que o aconselhava a estudar bastante para alcançar-lo. Seguindo seu conselho, Geraldo se tornou médico clínico e também se especializou em nefrologia e medicina do trabalho. Natural de BH, mas morador de Barbacena, a sua história na cidade se soma a da sua carreira de 34 anos na Fhemig.

Com 69 anos, sua história menciona que as experiências mais significativas da sua carreira aconteceram enquanto coordenava a Unidade de Clínica Médica do CHPB, sobretudo oferecendo suporte aos residentes que acabavam de ingressar na unidade. “Tive ainda a experiência de fazer os inventários dos pacientes que eu atendia nos pavilhões (construções anexas que integram o hospital). O médico não procura a doença. A doença vai até ele. Examinei paciente por paciente. Pedi os exames que achava que tinha que pedir. Sabia o que acontecia com todos eles”, relata.

Uma história que demonstra a potência da força feminina no dia a dia hospitalar. **Na Fhemig, mais de 70% dos servidores são mulheres.**

[Confira esta história](#)



Minha história na Fhemig

Natural de BH, mas morador de Barbacena, a sua história na cidade se soma à sua carreira de 34 anos na Fhemig.

Dedicação à medicina e ao CHB

Foi em 1991, aos 46 anos de idade, que Geraldo Magela Tostes de Faria começou a atuar no Centro Hospitalar Psiquiátrico de Barbacena (CHPB) como médico efetivo. Mas aos quatro anos, já compartilhava o sonho de ser médico com a sua mãe, que o aconselhava a estudar bastante para alcançar-lo. Seguindo seu conselho, Geraldo se tornou médico clínico e também se especializou em nefrologia e medicina do trabalho. Natural de BH, mas morador de Barbacena, a sua história na cidade se soma a da sua carreira de 34 anos na Fhemig.

Com 69 anos, sua história menciona que as experiências mais significativas da sua carreira aconteceram enquanto coordenava a Unidade de Clínica Médica do CHPB, sobretudo oferecendo suporte aos residentes que acabavam de ingressar na unidade. “Tive ainda a experiência de fazer os inventários dos pacientes que eu atendia nos pavilhões (construções anexas que integram o hospital). O médico não procura a doença. A doença vai até ele. Examinei paciente por paciente. Pedi os exames que achava que tinha que pedir. Sabia o que acontecia com todos eles”, relata.

Atualmente como médico auditor interno, Geraldo trabalha com perícias, pedidos de afastamento e exames admissionais e periódicos. Segundo ele, o CHB passou por muitas melhorias desde o momento que entrou até os dias atuais, principalmente devido à inauguração do HRB-JA. “Foi um grande ganho. Depois de se tornar um hospital com residência médica, os profissionais efetivos se capacitaram ainda mais e a população foi beneficiada com atendimentos de maior qualidade. Hoje posso dizer que a Fhemig é uma base”, conta.

Foi algo que fundamental priorizar o atendimento humanizado. “Foi algo que eu aprendi trabalhando no Complexo. A partir da luta antimanicomial, passei a ter uma visão completamente diferente de como tratar os pacientes”, diz ele, que considera esse o aprendizado mais importante da sua carreira. Perdo de se aposentar, ele planeja viajar para conhecer mais lugares do Brasil e continuar atuando na área de auditoria de contas de faturamento hospitalar. Bem-humorado, Geraldo aconselha aos que pretendem ingressar no CHB muita disposição para trabalhar, pois trabalho é o que não falta!

Gostou da história? Queremos saber sobre a sua também!

Basta acessar o link [aqui](#) e preencher o formulário.

Agenda de eventos da Fhemig

SEG 13 | TER 14 | QUA 15 | QUI 16 | SEX 17

15:00 ADC - Alerta de evento

1 Abril
Aniversário de 42 anos do Hospital Infantil João Paulo II
Belo Horizonte

4 Abril
Aniversário de 51 anos do Hospital João XXIII
Belo Horizonte

8 Abril
1º Seminário de Residências em Psicologia de Minas Gerais
Auditório do Hospital João XXIII
Belo Horizonte

17 Abril
III Café com Qualidade
Hospital Maria Amélia Lins
Belo Horizonte

24 Abril
II Simpósio de Práticas Inovadoras de Gestão
Hospital João XXIII - Belo Horizonte

Sua opinião importa!
Envie suas sugestões para: fhemiginforma@fhemig.mg.gov.br

Canais de atendimento ao cidadão

Fale conosco
[ACESSE](#)

Ouvitoria SUS
[ACESSE](#)

Assédio moral e sexual
[ACESSE](#)

Acesse nossas redes sociais



Fundação Hospitalar do Estado de Minas Gerais
FHEMIG | Cidade Administrativa de Minas Gerais
Edifício Gerais - 13º andar
Rodovia Papa João Paulo II, 4.001 - Serra Verde,
Belo Horizonte - Minas Gerais - CEP 31.630-901
Telefone (31) 3239-9500
www.fhemig.mg.gov.br

